

Plus universel que jamais.

Le premier VivaPen® à polymérisation duale

Adhese® 2

Adhésif universel
au format VivaPen efficace
et économique



NEW

Making People Smile*

* Vous donner le sourire

Une redéfinition de l'adhésion universelle

Adhese 2 est un adhésif universel photopolymérisable ou dual pour les restaurations directes et indirectes.

La nouvelle canule bleue DC^[1] permet, pour la première fois, d'effectuer des applications à double polymérisation, directement à partir du VivaPen.
Cette innovation élargit les indications cliniques de l'adhésif, en particulier dans les situations où l'exposition à la lumière est limitée^[2].

Avantages :

- ✓ Adapté à toutes les procédures de restauration directe et indirecte
- ✓ Compatible avec tous les protocoles de mordantage
- ✓ Offre plus de flexibilité : convient aux applications à photopolymérisation ou à polymérisation duale ^[2] garantissant ainsi efficacité et fiabilité, même dans les cas où l'accès à la lumière est limité
- ✓ Valeurs d'adhésion constantes (> 25 MPa) sur dentine et émail^[4]
- ✓ Effet désensibilisant intégré pour minimiser le risque de sensibilités post-opératoires
- ✓ **Exempt de Bis-GMA**
- ✓ Conditionnement VivaPen efficace et économique : jusqu'à quatre fois plus d'applications par millilitre par rapport aux flacons conventionnels^[5, 6]

Application rapide et contrôlée en bouche^[3]

Embout imprégné d'un co-initiateur

Canule interchangeable et flexible pour un accès facile à toutes les zones et à toutes les tailles de cavités

Visibilité élargie du champ opératoire pendant l'application

Click & bond : distribution précise et économique grâce au mécanisme de clic éprouvé

Indicateur du niveau de remplissage

NEW

Canule DC bleue^[1] pour des applications à polymérisation duale fiables

[1] DC = Dual Cure (polymérisation duale)

[2] Polymérisation duale (photo et autopolymérisation) uniquement en association avec la canule DC bleue et des composites de reconstitution ou de collage à polymérisation duale.

[3] Utiliser une housse de protection lors des applications en bouche.

[4] En combinaison avec Tetric plus Fill, Tetric plus Flow et Variolink Esthetic DC.

[5] Berndt & Partner, VivaPen Benchmarking Study, Study Report, April 2022.

[6] Holaschke S, VEA Verification Report, Ivoclar Vivadent, 2021.

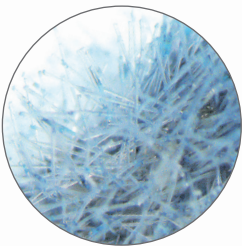
Polymérisation duale, directement à partir du VivaPen

La canule DC bleue – une solution polyvalente pour une flexibilité clinique maximale

Grâce à la canule DC^[7] bleue, Adhese 2 permet une application fiable et une polymérisation duale directement à partir du VivaPen^[8].

Adhese 2 est ainsi adapté aussi bien aux applications à photopolymérisation qu'aux cas cliniques où une photopolymérisation efficace ne peut être garantie, comme le collage de restaurations indirectes ou de tenons canalaires.

Avec
co-initiateur
intégré



L'extrémité de la canule DC bleue est imprégnée d'un **co-initiateur pour l'autopolymérisation**. De plus, aucun activateur dual-cure (polymérisation duale) supplémentaire n'est nécessaire pour être compatible avec les composites autopolymérisants et à polymérisation duale.



Canule LC^[7] noire, pour les cas où la photopolymérisation est suffisante

La canule LC noire éprouvée convient uniquement aux applications nécessitant une photopolymérisation, par exemple pour les restaurations directes, lorsque l'accès à la lumière est garanti.

Pour ce type d'applications, les canules LC et DC offrent les mêmes performances et des résultats tout aussi fiables.



Aperçu des applications

	Canule DC	Canule LC
Restaurations directes (photopolymérisables)	✓	✓
Restaurations indirectes (photopolymérisables)	✓	✓
Restaurations indirectes (autopolymérisables)	✓ ^[9]	–
Tenons canalaires (autopolymérisables)	✓ ^[9]	–

[7] DC = Dual Cure (polymérisation duale), LC = Light Cure (photopolymérisation).
[8] Uniquement en combinaison avec des composites de collage à polymérisation duale.
[9] En combinaison avec Variolink Esthetic DC, compatible avec toutes les techniques de mordantage.

Une qualité sur laquelle vous pouvez compter

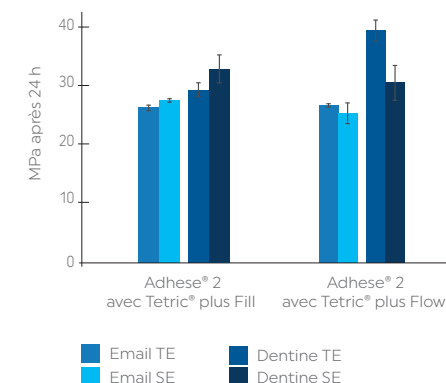
Effet désensibilisant intégré

Des valeurs d'adhésion élevées pour une plus grande fiabilité

Adhese 2 permet d'obtenir des valeurs d'adhésion fiables (> 25 MPa) sur l'émail et la dentine^[10], quel que soit le protocole de mordantage utilisé. La tolérance élevée du matériau à l'humidité garantit une adhérence forte et constante sur la dentine sèche et humide.

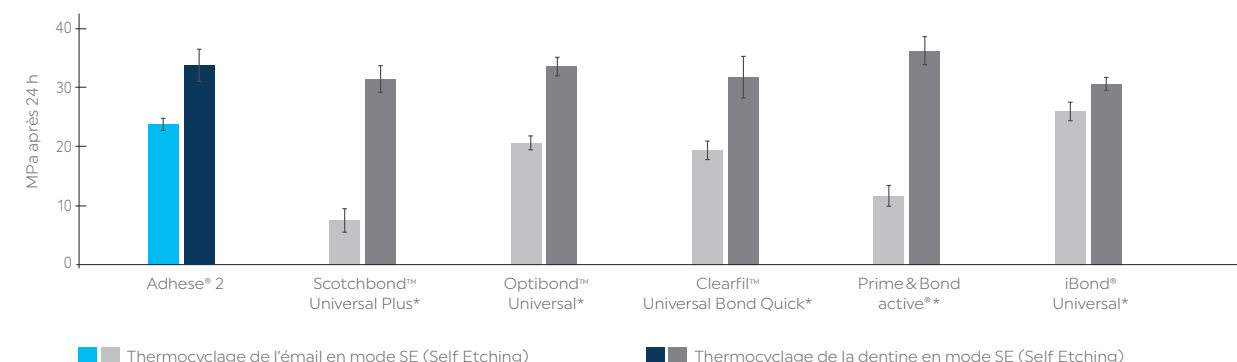
Adhese 2 offre les mêmes valeurs d'adhérence que le produit Adhese Universal, cliniquement éprouvé, et ses valeurs de résistance à l'adhésion sont équivalentes à celles des systèmes multicomposants de référence établis.

Valeurs de résistance au cisaillement sur l'émail et la dentine lors de l'utilisation de la technique d'auto-mordantage (Self Etch, SE) et de la technique de mordantage et rinçage (Total Etch, TE)



Source : R&D, Ivoclar Vivadent AG, Schaan, 2024

Valeurs de résistance au cisaillement sur l'émail et la dentine avec Tetric® PowerFill après application de la technique d'auto-mordantage (SE) et 10 000 cycles thermiques à 5/55°C

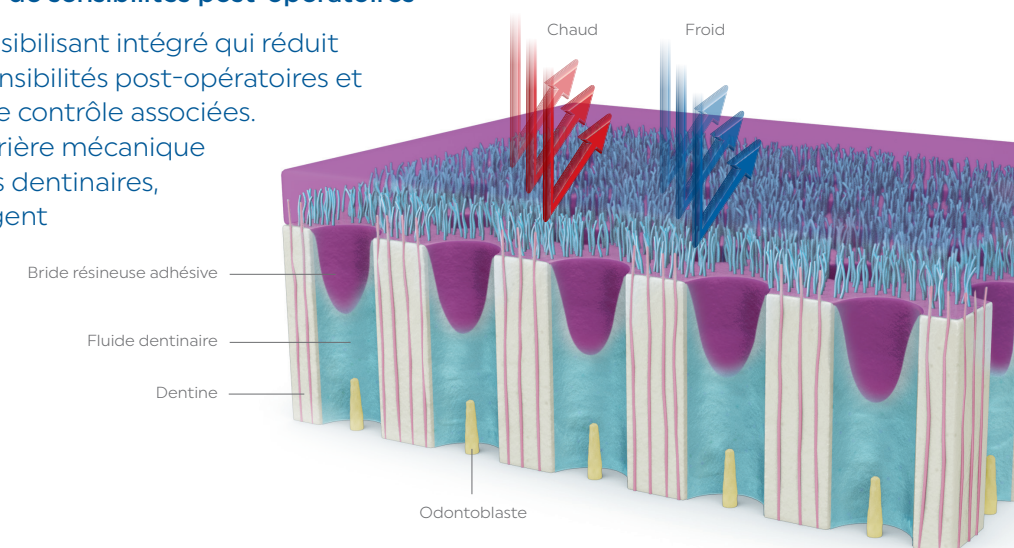


Source : R&D, Ivoclar Vivadent AG, Schaan, 2024.

* n'est pas une marque déposée par Ivoclar Vivadent AG.

Réduction significative du risque de sensibilités post-opératoires

Adhese 2 possède un effet désensibilisant intégré qui réduit considérablement le risque de sensibilités post-opératoires et minimise la nécessité de visites de contrôle associées. L'adhésif universel forme une barrière mécanique qui scelle efficacement les tubulis dentinaires, rendant inutile l'utilisation d'un agent désensibilisant supplémentaire.



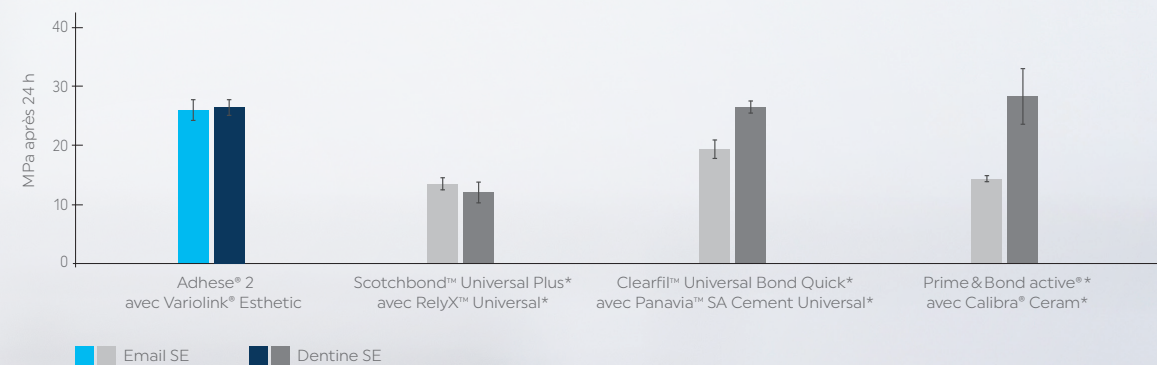
[10] En combinaison avec Tetric plus Fill, Tetric plus Flow et Variolink Esthetic DC

Résistant dans toutes les situations

La nouvelle canule DC bleue élargit le champ d'applications cliniques d'Adhese 2 VivaPen, en particulier pour le collage de restaurations indirectes, lorsque l'autopolymérisation est nécessaire ou préférée.

En combinaison avec Variolink® Esthetic DC, l'adhésif atteint des valeurs de résistance au cisaillement élevées et prévisibles sur l'émail et la dentine, quel que soit le protocole de mordantage utilisé, garantissant ainsi des restaurations fiables et durables.

Valeurs de résistance au cisaillement pour les restaurations indirectes sur l'émail et la dentine utilisant la technique d'auto-mordantage (SE)



Source : R&D, Ivoclar Vivadent AG, Schaan, 2024.

* n'est pas une marque déposée par Ivoclar Vivadent AG.

Assemblage précis et résultats esthétiques

L'application de l'adhésif en mode autopolymérisation avec la canule DC bleue améliore la précision de l'ajustage lors de la mise en place de restaurations indirectes, car les éventuels excès de matériau ne compromettent pas le résultat.

Grâce à sa faible épaisseur (environ 10 µm), Adhese 2 garantit un ajustage précis même après photopolymérisation pour les restaurations indirectes et une intégration parfaite des restaurations directes, pour des résultats esthétiques optimaux.

Polymérisation
duale sans
activateur DC
séparé

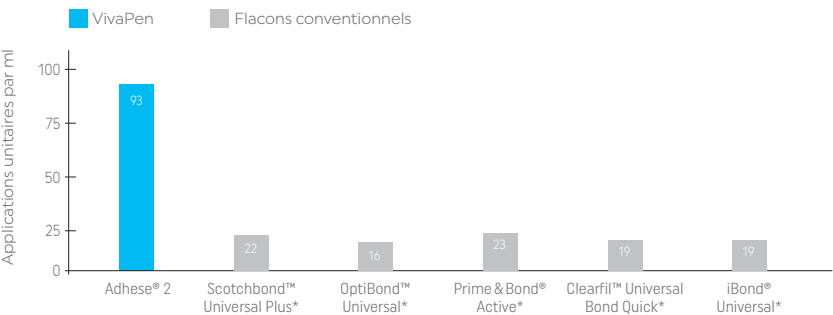


Optimisation de votre flux de travail

VivaPen efficace

Une distribution précise avec le VivaPen

Grâce à son mécanisme de clic intuitif, la quantité requise d'adhésif peut être distribuée avec précision et parcimonie, sans nécessiter de godet de mélange ni d'étape supplémentaire. Ce conditionnement réduit considérablement le gaspillage de produit et diminue vos coûts à chaque application.



Les mesures ont été effectuées en utilisant des méthodes gravimétriques et en simulant une utilisation clinique quotidienne. Source : Berndt & Partner, VivaPen Benchmarking Study, Study Report, April 2022.

* n'est pas une marque déposée par Ivoclar Vivadent AG.

Plus facile que jamais

Une solution adaptée aux restaurations directes et indirectes

Grâce à ses propriétés de polymérisation duale, Adhese 2 offre une flexibilité maximale dans les applications cliniques : avec la canule DC bleue, il est compatible avec les composites photopolymérisables, autopolymérisants et à polymérisation duale, sans nécessiter d'activateur supplémentaire.

5 secondes de polymérisation

Une polymérisation rapide et fiable

Adhese 2 peut être photopolymérisé avec des lampes conventionnelles (d'une intensité lumineuse de 2000 mW/cm²) en seulement 5 secondes.

Pour les restaurations des cavités de classes I et II sur les dents permanentes postérieures avec photopolymérisation par voie occlusale à l'aide de Bluephase PowerCure avec une intensité lumineuse de 3000 mW/cm², le temps de polymérisation peut être réduit à seulement 3 secondes.

Jusqu'à **4x** plus d'applications sur dent unitaire par ml de contenu par rapport aux flacons conventionnels^[11, 12]



Conditionnements

Adhese 2 VivaPen Kits	
757027	Adhese 2 LC VivaPen Kit (2ml 100) 1X VivaPen (2 ml) + 100X canules LC (noires) + housses de protection
757028	Adhese 2 DC VivaPen Kit (2ml 100) 1X VivaPen (2 ml) + 100X canules DC (bleues) + housses de protection
757026	Adhese 2 LC/DC VivaPen Starter Kit (0,5ml 2x10) 1X VivaPen (0,5 ml) + 10X canules LC (noires) + 10X canules DC (bleues) + housses de protection

Adhese 2 est également disponible en flacon et en unidoses Free Stand, avec des pinceaux endodontiques ou classiques.

[11] Berndt & Partner, VivaPen Benchmarking Study, Study Report, April 2022.
[12] Holaschke S, VEA Verification Report, Ivoclar Vivadent, 2021.

Des traitements de restauration directe efficaces et esthétiques

Nos produits coordonnés pour les traitements de restauration directe vous permettent de réaliser des restaurations esthétiques de haute qualité avec une efficacité accrue.



Isolation

Des traitements confortables et efficaces avec OptraGate 2



Adhésion

Un collage efficace avec Adhese 2 VivaPen



Restauration

Comptez sur Tetric plus – le nouveau composite universel simplifié



Polymérisation

Une photopolymérisation haute performance avec Bluephase PowerCure



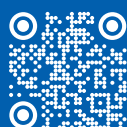
Polissage

Des surfaces brillantes obtenues avec OptraGloss



Protection

Une prévention efficace avec Fluor Protector S



Contactez votre
délégué en flashant
le QR Code

Adhese 2, Tetric plus, Adhese Universal, OptraGloss et Bluephase PowerCure sont des dispositifs médicaux de Classe IIA / CE0123 fabriqués par Ivoclar Vivadent AG. OptraGate 2 est un dispositif médical de Classe I / CE fabriqué par Ivoclar Vivadent AG. Fluor Protector S est un dispositif médical de Classe IIA / CE482 fabriqué par Ivoclar Vivadent AG. Vous êtes invités à lire attentivement les instructions figurant dans la notice qui accompagne ces dispositifs médicaux ou sur leur étiquetage. Ces dispositifs médicaux ne sont pas remboursés par les organismes d'assurance maladie. AD0126 RCS/AmeyB 326 420 544 - Imprimé en France