

La soluzione per tutte le cavità

Linea Tetric®

Compositi moderni
di consolidata qualità



La soluzione per tutte le cavità*

La linea Tetric è composta da quattro compositi coordinati fra loro per i trattamenti di restaurativa diretta. Qualità consolidata e tecnologia moderna combinate assieme.

La linea prodotti Tetric si basa su Tetric EvoCeram, che può vantare oltre 15 anni di successo clinico. Ad oggi, in tutto il mondo sono stati realizzati oltre **700 milioni** di restauri in Tetric. Quattro compositi sono sufficienti per ottenere un efficiente flusso di lavoro nel restauro di tutte le classi di cavità. I prodotti sono disponibili in un kit.

Estetica

Estetica naturale

I prodotti della linea Tetric offrono risultati estetici eccezionali sia nei settori anteriori che posteriori. Nei settori anteriori, Tetric Prime e Tetric EvoFlow consentono di realizzare armoniosi restauri di aspetto naturale. Nei settori posteriori, i compositi da 4 mm Tetric PowerFill e Tetric PowerFlow donano un'estetica fedele alla natura.

Qualità

700 milioni di restauri^[1]

La linea Tetric offre una qualità consolidata basata su una lunga esperienza. I compositi sono apprezzati per la loro facile lavorazione, ottima resistenza alla flessione ed eccellente qualità dei margini.^[2] Grazie alla loro radiopacità, i materiali sono chiaramente visibili con i raggi X.^[3, 4]

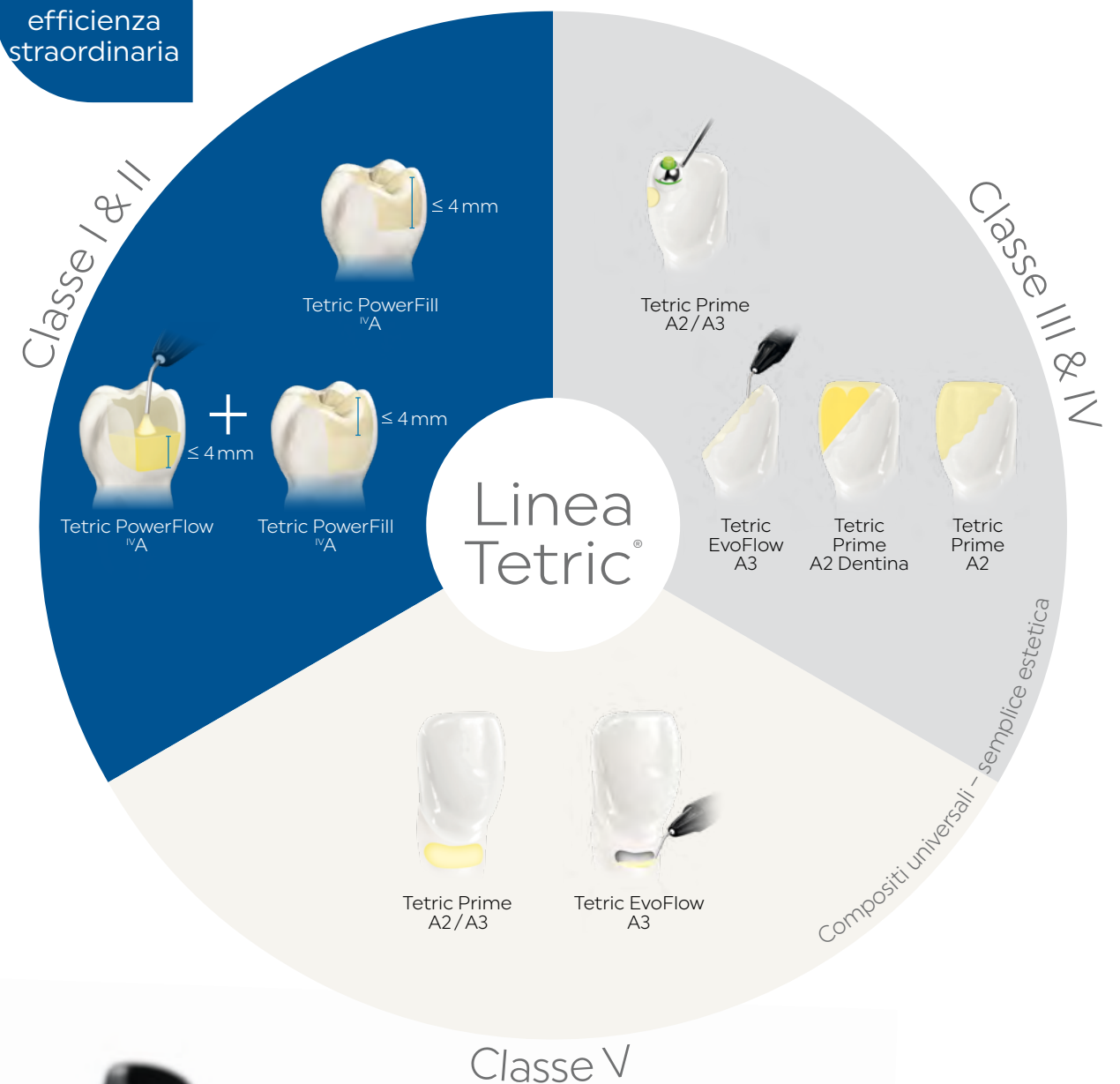
Efficienza

Fino al 51% di risparmio di tempo

Tutte le consistenze ed i colori della linea Tetric sono facilmente combinabili fra di loro. Sono facili ed efficienti da lavorare e richiedono tempi brevi di esposizione alla luce. Quando usati come parte del sistema di prodotti 3s PowerCure, i compositi da 4 mm riducono il tempo di trattamento fino al 51%.^[5, 6]

* Restauri di cavità di Classe I – V secondo G. V. Black [1] in base ai dati di vendita della linea prodotti Tetric.
[2] In combinazione con Adhese Universal. Blunck U, Marginal adaptation study, Study Report, Berlin, 2018.
[3] Gründeler L, Finished Device Specification (FDS), Test Report, Ivoclar Vivadent, 2020. [4] Gebhardt B, Verification report Tetric PowerFill, Test Report, Ivoclar Vivadent, 2017. [5] Relative to posterior restorations made with the 3s PowerCure product system. [6] Lebedenko A, Comparative fillings: Conventional layering technique versus 3sCure two-layer technique, Test Report, Ivoclar Vivadent, 2018.

3s
PowerCure –
efficienza
straordinaria



Tetric Prime per un'eccellente modellazione

Tetric Prime è il composito universale modellabile per settori anteriori e posteriori.

Grazie al suo accentuato effetto camaleontico e all'eccellente lavorabilità, è particolarmente indicato per una ricostruzione semplice ed estetica della sostanza dentale dura nei settori anteriori. Nella maggior parte delle situazioni cliniche basta un solo colore con corrispondenza cromatica per ottenere un'estetica naturale del restauro.

Estetica – Qualità – Efficienza

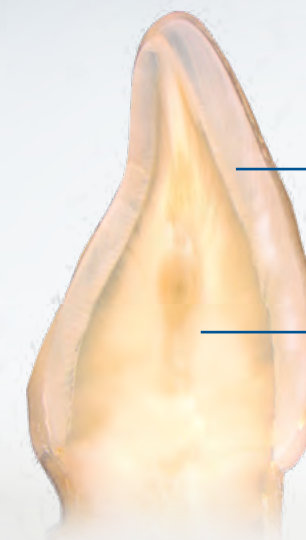
- ✓ Adattamento cromatico naturale grazie all'accentuato effetto camaleontico
- ✓ Colori smalto impiegabili universalmente per piccoli difetti e faccette dirette
- ✓ Colori dentina a bassa traslucenza per il restauro di difetti di ampie dimensioni ed elevate esigenze estetiche
- ✓ Eccellente lavorabilità: Facile modellazione grazie all'effetto antiaderente, alla buona spalmabilità ed alla consistenza cremosa
- ✓ Eccellente lucidabilità per una superficie brillante
- ✓ Facile diagnosi ai raggi X grazie all'elevata radiopacità

Come funziona il colore ad effetto naturale?

Grazie alla speciale miscela di monomeri e riempitivi dei nostri compositi universali, i materiali sono in grado di adattare le loro proprietà foto-ottiche a quelle della struttura dentale circostante.

Scopri di più: ivoclar.com/chameleon-effect

Eccellente lavorabilità



Colori smalto universali con traslucenza simile allo smalto pari a 11,5%

Colore dentina opzionale con traslucenza simile alla dentina pari al 7% per difetti estesi

Tetric EvoFlow per un'applicazione precisa

Tetric EvoFlow è il composito universale fluido, per i settori anteriori e posteriori.

Tetric EvoFlow, così come Tetric Prime, è apprezzato per il suo accentuato effetto camaleontico e l'eccellente lavorabilità. Tetric EvoFlow può essere applicato in modo molto preciso ed è pertanto l'ideale per restauri minimamente invasivi nei settori anteriori e per utilizzo come liner.

Restauro dente anteriore utilizzando Tetric EvoFlow A2 Dentina e Tetric Prime A2



Situazione iniziale: Otturazione mesio-palatale insufficiente nel dente 12

Situazione finale

Fonte: Dr Carola Pentelescu, Ivoclar Vivadent, Liechtenstein

Estetica – Qualità – Efficienza

- ✓ Adattamento cromatico naturale grazie all'accentuato effetto camaleontico
- ✓ Colori smalto impiegabili universalmente per piccoli difetti e restauri cervicali
- ✓ Colori dentina a bassa traslucenza per mascherare eventuali discromie e soddisfare elevate esigenze estetiche
- ✓ Applicazione precisa grazie alla consistenza tissotropica
- ✓ Complemento ideale come liner in combinazione con Tetric Prime
- ✓ Facile diagnosi ai raggi X grazie all'elevata radiopacità

Tetric EvoFlow possiede una consistenza tissotropica

Tetric EvoFlow è fluido quando viene esercitata una pressione ed è stabile in assenza di pressione, consentendo all'operatore di lavorare con elevata precisione. Questa caratteristica consente al prodotto di adattarsi ottimamente nelle aree di rifinitura strette e sottili. Il prodotto rimane in situ dove è stato applicato.

Scopri di più:
ivoclar.com/thixotropy



Tetric PowerFlow per una sostituzione volumetrica rapida

Tetric PowerFlow è il composito fluido per incrementi da 4 mm di aspetto estetico naturale per i settori posteriori.

Grazie ad una bassa contrazione, un'ottima resistenza alla flessione ed un'affidabile profondità di polimerizzazione, le prestazioni cliniche di Tetric PowerFlow sono della stessa elevata qualità di quelle dei compositi convenzionali. L'eccellente capacità di adattamento alle pareti cavitare lo rendono ideale per i restauri di cavità profonde. Raccomandiamo l'utilizzo di Tetric PowerFlow in combinazione con Tetric PowerFill. Può altresì essere utilizzato con Tetric Prime.

Estetica – Qualità – Efficienza

- ✓ Estetica di aspetto naturale per restauri nei settori posteriori grazie a Ivocerin e Tecnologia Aessencio
- ✓ Affidabile polimerizzazione di incrementi fino a 4 mm di spessore
- ✓ Basso rischio di inclusioni d'aria durante l'applicazione
- ✓ Eccellente capacità di adattamento alle pareti cavitare e sostituzione volumetrica rapida grazie alle eccezionali proprietà di fluidità
- ✓ Combinazione ottimale con Tetric PowerFill e Tetric Prime

Fotoiniziatore brevettato Ivocerin^[7,8] e Tecnologia Aessencio

Ivocerin assicura un'affidabile profondità di polimerizzazione degli strati di composito fino a 4 mm. Durante il processo di fotopolimerizzazione, la tecnologia Aessencio trasforma l'iniziale composito traslucido di 4 mm in un materiale opaco. In definitiva, i materiali raggiungono una traslucenza simile a smalto e dentina, assumendo un aspetto estetico naturale.

Scopri di più: ivoclar.com/aessencio-technology



Tetric PowerFlow prima e dopo la polimerizzazione

Brevi tempi di irraggiamento a partire da 3 secondi



Tetric PowerFill per una gestione semplice dei margini

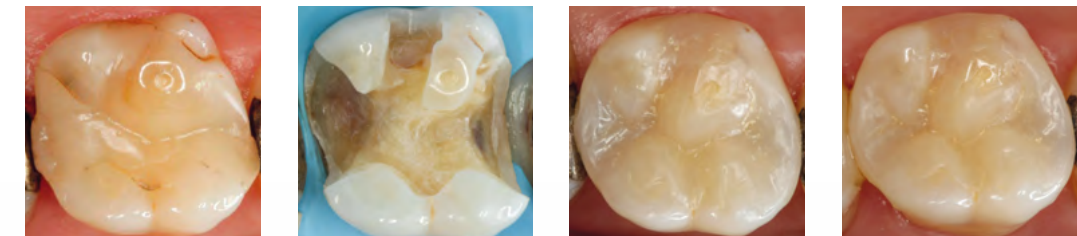
Tetric PowerFill è il composito modellabile da 4 mm per un'estetica di aspetto naturale nei restauri dei settori posteriori.

Similmente a Tetric PowerFlow, Tetric PowerFill è apprezzato per la sua affidabile profondità di polimerizzazione^[9-14], l'esigua contrazione^[12, 13] e l'eccellente resistenza alla flessione^[13-15]. In breve: Con Tetric PowerFill^[13, 16-18] è possibile ottenere straordinari risultati estetici^[19, 20] equivalenti a quelli dei compositi convenzionali. La minima appiccicosità^[21, 22] di Tetric PowerFill semplifica la modellazione di strutture anatomiche.

Estetica – Qualità – Efficienza

- ✓ Estetica di aspetto naturale per restauri dei settori posteriori grazie a Ivocerin^[23, 24] e Tecnologia Aessencio
- ✓ Qualità marginale eccellente in combinazione con Adhese Universal^[18]
- ✓ Affidabile profondità di polimerizzazione di incrementi fino a 4 mm di spessore^[9-14]
- ✓ Basso rischio di inclusioni d'aria durante l'applicazione^[25, 26]
- ✓ Facile modellazione di strutture anatomiche grazie alla minima appiccicosità^[21, 22]
- ✓ Efficace combinazione con Tetric PowerFlow

[9] Ilie contenuto nel kit nel colore IVA, Characteristics of composite and curing unit, Presentation, Munich, 2018. [10] Palin W, Polymerization characteristics of Tetric EvoCeram Bulk Fill and F-Composite 2, Study Report, Birmingham (UK), 2015. [11] Palin W, Hadis M, High irradiance polymerization of „flash-cured“ resin composites, Study Report, Birmingham (UK), 2018. [12] Gebhardt B, Verification Report Tetric PowerFill, Test Report, Ivoclar Vivadent, 2017. [13] Lenz S, Research report of Tetric PowerFill, Test Report, Ivoclar Vivadent, 2019. [14] Ilie N, Characteristics of composite and curing unit, Study Report, Munich, 2019. [15] According to ISO 4049 [16] Cowen M, Powers J M, Bond strength laboratory evaluation of a new curing light and restoratives, Study Report, Dental Advisor, 2018. [17] Bock T, Research report Adhese Universal, Shear Bond Strength (SBS), Test Report, Ivoclar Vivadent, 2018. [18] Blunck U, Marginal adaptation study, Study Report, Berlin, 2018. [19] In the posterior region [20] Enggist L, Statistical comparison of aesthetical parameters in clinical studies, Test Report, Ivoclar Vivadent, 2020. [21] Lawson N, Clinical evaluation of a bulk fill resin composite, 24 month report, Study Report, Birmingham (US), 2020. [22] Cooper L, A 24-month clinical evaluation of an ultra-rapid polymerizing resin composite, Study Report, Chicago, 2020. [23] Ganster B et al, New photocleavable structures, 4. Acylgermane-based photoinitiator for visible lightcuring, Macromolecular Rapid Commun. 2008, 29, 57-62. [24] Ganster B et al, New photocleavable structures, Diacylgermane-based photo-initiator for visible light-curing, Macromolecules 2008, 41, 2394-2400. [25] Heintze S, Design validation report. Tetric PowerFill, Test Report, Ivoclar Vivadent, 2017. [26] Hirata R, Effect of sonic resin composite delivery on void formation assessed by micro-computed tomography, Operative Dentistry 2018, 43-2, 144-150.



Situazione iniziale

Cavità preparata

Baseline

Controllo a 6 mesi
Fonte: Dr Lukas Enggist,
Ivoclar Vivadent, Liechtenstein

Restauro dente posteriore realizzato con Tetric PowerFlow e Tetric PowerFill

Le immagini parlano da sé. Anche quando applicati in strati fino a 4 mm, Tetric PowerFlow e Tetric PowerFill consentono di ottenere risultati estetici eccellenti nei settori posteriori.



Brevi tempi di
irraggiamento
a partire da
3 secondi^[9-10, 14]

Compositi da 4 mm per la massima efficienza

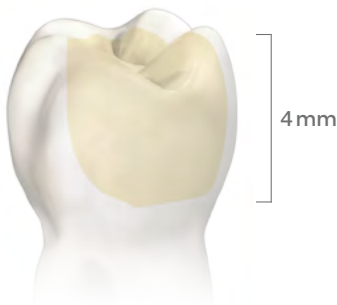
Tetric PowerFill e Tetric PowerFlow aumentano l'efficienza del flusso di lavoro^[27-30] – mantenendo al tempo stesso elevati livelli di qualità ed estetica.

Pazienti soddisfatti grazie a tempi di trattamento più brevi e quindi livelli inferiori di stress.

Protocollo di trattamento semplificato

Grazie all'impiego di Tetric PowerFill e Tetric PowerFlow in incrementi fino a 4 mm, è possibile utilizzare meno strati rispetto alle tecniche di stratificazione convenzionali.^[31-33] Per i restauri fino a 4 mm di profondità, è sufficiente uno strato. Questo significa: meno strati, meno cambi di composito, meno modellazioni e meno passaggi con la lampada fotopolimerizzante, il tutto con gli stessi risultati di qualità del trattamento rispetto alla tecnica di stratificazione convenzionale.

Meno passaggi di lavoro grazie agli strati da 4 mm



[27] Enggist L, Comparison of conventional workflow in direct filling therapy with 3sCure System: Time need in three different German dental offices, Test Report, Ivoclar Vivadent, 2020. [28] Ragazzini N, Comparison of restorative time of direct fillings class I & II placed with traditional layering technique or bulk layering technique, Clinical Report, Bologna, 2020. [29] Lebedenko A, Comparative fillings: Conventional layering technique versus 3sCure two-layer technique, Test Report, Ivoclar Vivadent, 2018. [30] Lawson N, Clinical evaluation of a bulk fill resin composite, 24-month report, Study Report, Birmingham (US), 2020. [31] Ilie N, Characteristics of composite and curing unit, Presentation, Munich, 2018. [32] Palin W, Polymerization characteristics of Tetric EvoCeram Bulk Fill and F-Composite 2, Study Report, Birmingham (UK), 2015. [33] Palin W, Hadis M, High irradiance polymerization of „flash-cured“ resin composites, Study Report, Birmingham (UK), 2018. [34] Lenz S, Research report of Tetric PowerFill, Test Report, Ivoclar Vivadent, 2019. [35] Ilie N, Characteristics of composite and curing unit, Study Report, Munich, 2019. [36] Kopperud S E et al., Light curing procedures – performance, knowledge level and safety awareness among dentists, J Dent 2017; 58, 67-73. [37] Calheiros F C et al., Degree of conversion and mechanical properties of a BisGMA:TEGDMA composite as a function of the applied radiant exposure, J Biomed Mater Res B Appl Biomater 2008, 84, 503-509.

Brevi tempi di irraggiamento a partire da 3 secondi

Tempi brevi di irraggiamento contribuiscono ad aumentare l'efficienza del processo nei trattamenti restaurativi. Le moderne lampade fotopolimerizzanti, quali Bluephase® PowerCure, raggiungono un'intensità luminosa di 3.000 mW/cm². In questo modo, è possibile ridurre il tempo di irraggiamento necessario fino a 3 secondi. Strati fino a 4 mm di spessore realizzati con Tetric PowerFill^[32-35] e Tetric PowerFlow possono essere polimerizzati in soli 3 secondi.

Allo stesso tempo, un protocollo di polimerizzazione efficiente con minimi tempi di irraggiamento aumenta l'affidabilità della polimerizzazione e la qualità del restauro finale.^[31, 35] E' risaputo quanto la fotopolimerizzazione rappresenti la fonte di errore più frequente nei restauri diretti.^[36, 37]

Linea Tetric: Tempi di irraggiamento

Prodotti	Intensità luminosa (mW/cm²)	Tempi di irraggiamento	
Tetric Prime, Tetric EvoFlow, Tetric PowerFill, Tetric PowerFlow	500-900	20 s	
Tetric Prime, Tetric EvoFlow, Tetric PowerFill, Tetric PowerFlow	900-1400	10 s	ad es. Bluephase G4
Tetric Prime, Tetric EvoFlow, Tetric PowerFlow	1800-2200	5 s	ad es. Bluephase Power Cure
Tetric PowerFill and PowerFlow	2700-3300	3 s	ad es. Bluephase Power Cure



Sistema di prodotti 3s PowerCure per risparmio di tempo

Risparmio di tempo fino al **51% nei settori posteriori**,^[42] per la soddisfazione dell'odontoiatra e del paziente.

Approfitta dell'efficienza offerta dal sistema completo di prodotti 3s PowerCure. Applica l'adesivo Adhese® Universal VivaPen, restaura con compositi da 4 mm Tetric PowerFill e Tetric PowerFlow e polimerizza con la lampada con sistema intelligente Bluephase PowerCure.

Vantaggi: Tutte le fasi di polimerizzazione di restauri diretti di denti posteriori permanenti di Classe I e II possono essere effettuate dal lato occlusale in soli 3 secondi cadauno, utilizzando un'intensità luminosa di 3000 mW/cm². In altre parole, irraggiando Adhese Universal, Tetric PowerFill^[38-41] e Tetric PowerFlow con il programma 3sCure di Bluephase PowerCure per 3 secondi cadauno, si ottiene un risparmio di oltre la metà del tempo (51%).

Scopri di più consultando la relativa Documentazione Scientifica:
ivoclar.com/it_it/products/equipment/3s-powercure-system



Risparmia
fino al
51%
tempo

Confezionamenti

Tetric Line – La soluzione per tutte le cavità*	
Kit Tetric Line Siringa	1x Tetric PowerFill [®] A, 1x Tetric PowerFlow [®] A, 1x Tetric Prime A2, 1x Tetric Prime A3, 1x Tetric Prime A2 Dentina, 1x Tetric EvoFlow A3, 1x Adhese Universal VivaPen
Kit Tetric Line mixed	10x Tetric PowerFill [®] A, 1x 2 g siringa Tetric PowerFlow [®] A, 10x Tetric Prime A2, 10x Tetric Prime A3, 5x Tetric Prime A2 Dentina, 1x 2 g siringa Tetric EvoFlow A3, 1x Adhese Universal VivaPen
Kit per una maggiore efficienza nei settori posteriori	
Bluephase PowerCure & Kit Siringa	1x Bluephase PowerCure 100–240V incl. Kit Tetric PowerFill: 1 x 3 g siringa Tetric PowerFill [®] A, 1x 2 g siringa Tetric PowerFlow [®] A, 1x 2 ml Adhese Universal VivaPen
Bluephase PowerCure & Kit mixed	1x Bluephase PowerCure 100–240V incl. Kit Tetric PowerFill: 20x 0,2 g Cavifil Tetric PowerFill [®] A, 1x 2 g siringa Tetric PowerFlow [®] A, 1x 2 ml Adhese Universal VivaPen
Kit Tetric PowerFill Siringa	1 x 3 g siringa Tetric PowerFill [®] A, 1x 2 g siringa Tetric PowerFlow [®] A, 1x 2 ml Adhese Universal VivaPen
Kit Tetric PowerFill mixed	20x 0,2 g Cavifil Tetric PowerFill [®] A, 1x 2 g siringa Tetric PowerFlow [®] A, 1x 2 ml Adhese Universal VivaPen

Informazioni su ulteriori confezionamenti: ivoclar.com/tetric-line/delivery-forms

Scopri di più!



Ulteriori informazioni sulla linea di prodotti Tetric, con video e documentazione aggiuntiva sono disponibili sul nostro sito web:
ivoclar.com/it_it/products/a-products/tetric-line

[38] Ilie N, Characteristics of composite and curing unit, Study Report, Munich, 2019. [39] Ilie N, Characteristics of composite and curing unit, Presentation, Munich, 2018. [40] Palin W, Polymerization characteristics of Tetric EvoCeram Bulk Fill and F-Composite 2, Study Report, Birmingham (UK), 2015. [41] Palin W, Hadis M, High irradiance polymerization of „flash-cured“ resin composites, Study Report, Birmingham (UK), 2018. [42] Lebedenko A, Comparative fillings: Conventional layering technique versus 3sCure two-layer technique, Test Report, Ivoclar Vivadent, 2018.
* Cavity classes I–V according to G. V. Black.

Trattamenti di restaurativa diretta per un'estetica efficiente



Isolamento

Isolamento confortevole con
OptraGate e OptraDam



Adesione

Adesione efficiente con
Adhese Universal VivaPen



Restauro

Tetric Line – La soluzione
per tutte le cavità



Modellazione

Adattamento facile dei
materiali con OptraSculpt



Polimerizzazione

Polimerizzazione con Bluephase, le
lampade ad elevate prestazioni



Lucidatura

Superfici brillanti con OptraGloss



Protezione

Prevenzione efficace con
Fluor Protector S