

La soluzione per tutte le cavità

Linea Tetric®

Compositi moderni
di consolidata qualità



La soluzione per tutte le cavità^[1]

La linea Tetric® è composta da quattro compositi coordinati fra loro per i trattamenti di restaurativa diretta. Qualità consolidata e tecnologia moderna combinate assieme.

Quattro compositi sono sufficienti per ottenere un efficiente flusso di lavoro nel restauro di tutte le classi di cavità^[1]. I prodotti sono coordinati tra loro e possono essere utilizzati in molteplici combinazioni (consistenza e colore). Sono disponibili in un kit.

Estetica

Estetica di aspetto naturale

Nei settori anteriori, Tetric® Prime e Tetric EvoFlow consentono di realizzare armoniosi restauri di aspetto naturale. Nei settori posteriori, i compositi da 4 mm Tetric PowerFill e Tetric PowerFlow donano un'estetica fedele alla natura.

Qualità

730 milioni di restauri^[2]

La linea di prodotti Tetric si basa su Tetric EvoCeram, utilizzato con successo nella pratica clinica da oltre 15 anni. Esso offre una qualità consolidata basata su una lunga esperienza. Oltre 730 milioni di restauri sono stati realizzati in tutto il mondo utilizzando Tetric^[2].

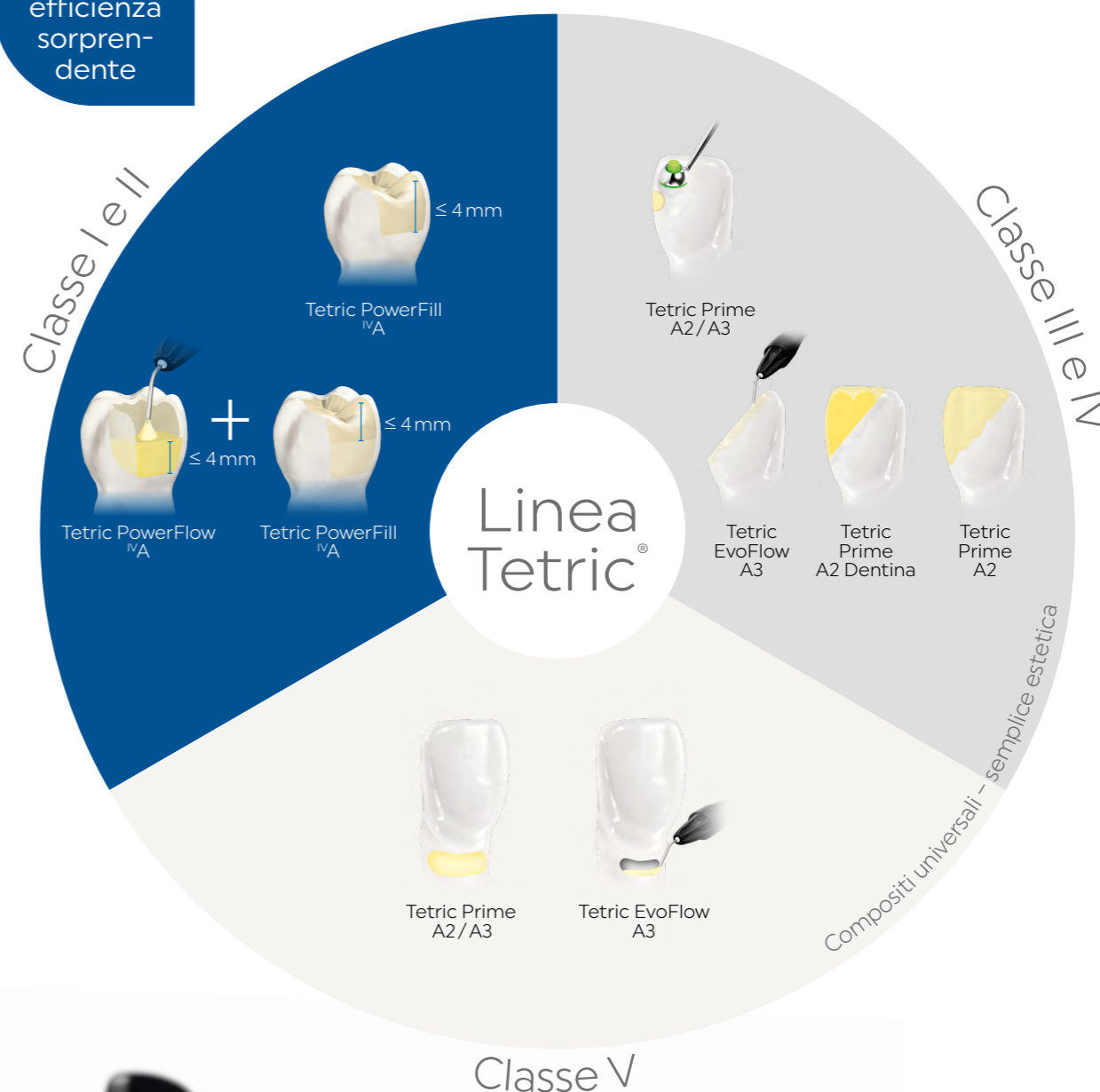
Efficienza

Risparmio di tempo fino al 51%

Ognuna delle quattro resine composite offre proprietà che supportano procedure di trattamento efficienti. Utilizzati in combinazione con Adhese® Universal e Bluephase® PowerCure, i compositi da 4 mm permettono un risparmio di tempo fino al 51%, in associazione ad un tempo di irraggiamento di 3 secondi^[3].

[1] Classi cavitare I-V secondo G. V. Black
[2] Sulla base dei dati di vendita a livello mondiale dei prodotti della Linea Tetric
[3] Solo per restauri di Classe I e II in denti posteriori fotopolimerizzati in zona oclusale.

3s
PowerCure –
efficienza
sorprende-
nte



Tetric Prime per un'eccellente modellazione

Tetric Prime è il composito universale modellabile per settori anteriori e posteriori.

Grazie al suo accentuato effetto camaleontico e all'eccellente lavorabilità, è particolarmente indicato per una ricostruzione semplice ed estetica della sostanza dentale dura nei settori anteriori. Nella maggior parte delle situazioni cliniche basta un solo colore con corrispondenza cromatica per ottenere un'estetica di aspetto naturale del restauro.

Come funziona il colore ad effetto naturale?

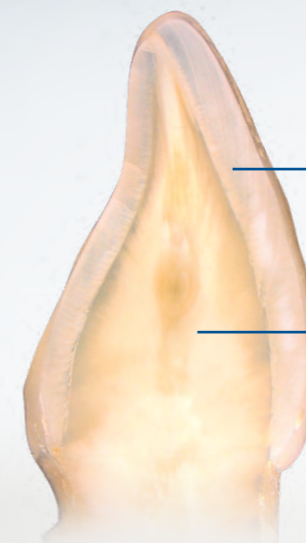
Grazie alla speciale miscela di monomeri e riempitivi dei nostri compositi universali, i materiali sono in grado di adattare le loro proprietà foto-ottiche a quelle della struttura dentale circostante.

Scopri di più! ivoclar.com/it_it/video-pages/chameleon-effect

Eccellente lavorabilità

Estetica – Qualità – Efficienza

- ✓ Adattamento cromatico naturale grazie all'accentuato effetto camaleontico
- ✓ Colori smalto impiegabili universalmente per piccoli difetti e faccette dirette
- ✓ Colori dentina a bassa traslucenza per il restauro di difetti di ampie dimensioni ed elevate esigenze estetiche
- ✓ Minima suscettibilità a fratture grazie all'elevata resistenza alla flessione ^[4]
- ✓ Facile modellazione grazie all'effetto antiaderente, alla consistenza cremosa
- ✓ Efficiente lucidabilità per una superficie brillante
- ✓ Facile diagnosi ai raggi X grazie all'elevata radiopacità



Colori smalto universali con traslucenza simile allo smalto pari a 11,5%

Colore dentina opzionale con traslucenza simile alla dentina pari al 7% per difetti estesi

[4] In conformità a ISO 4049

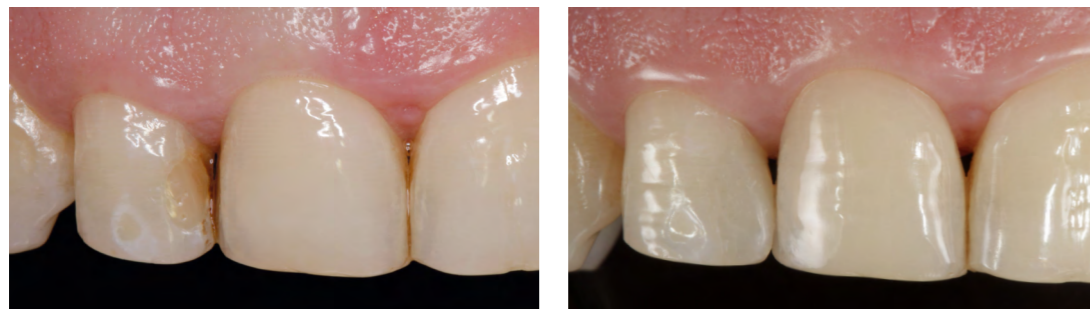
Tetric EvoFlow per un'applicazione precisa

Tetric EvoFlow è il composito universale fluido, per i settori anteriori e posteriori.

Tetric EvoFlow, così come Tetric Prime, è apprezzato per il suo accentuato effetto camaleontico e l'eccellente lavorabilità. Tetric EvoFlow può essere applicato in modo preciso ed è pertanto l'ideale per restauri minimamente invasivi nei settori anteriori e per utilizzo come liner.

Restauro dente anteriore

utilizzando Tetric EvoFlow A2 Dentina e Tetric Prime A2



Situazione iniziale: Otturazione mesio-palatale insufficiente nel dente 12

Situazione finale

Fonte: Dr Carola Pentelescu, Ivoclar Vivadent, Liechtenstein

Estetica – Qualità – Efficienza

- ✓ Adattamento cromatico naturale grazie all'accentuato effetto camaleontico
- ✓ Colori smalto impiegabili universalmente per piccoli difetti e restauri cervicali
- ✓ Colori dentina a bassa traslucenza per mascherare eventuali discromie e soddisfare elevate esigenze estetiche
- ✓ Minima suscettibilità a fratture grazie all'elevata resistenza alla flessione ^[5]
- ✓ Utilizzabile come liner in combinazione con Tetric Prime
- ✓ Facile diagnosi ai raggi X grazie all'elevata radiopacità
- ✓ Efficiente e semplice lucidabilità

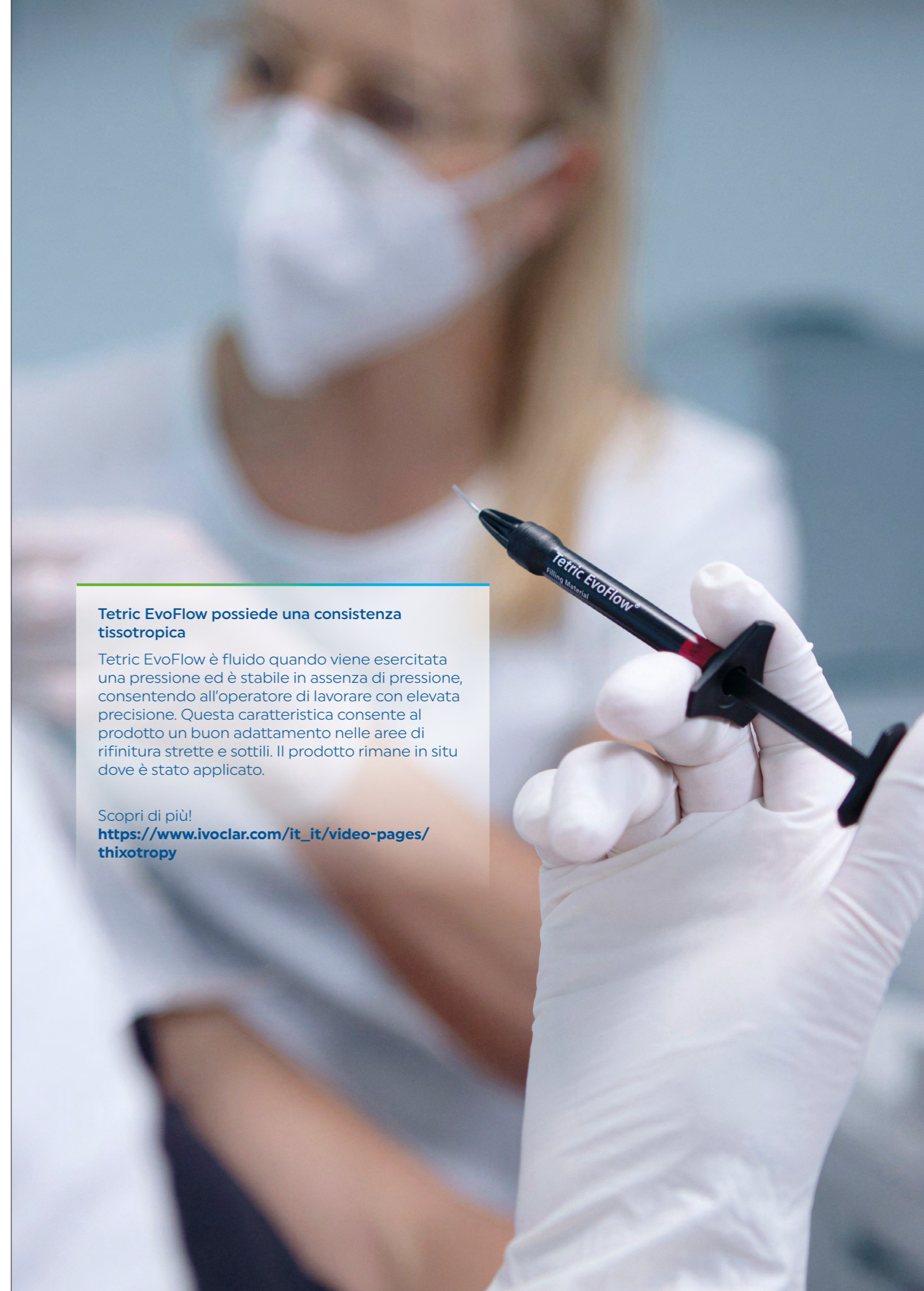
[5] In conformità a ISO 4049

Tetric EvoFlow possiede una consistenza tissotropica

Tetric EvoFlow è fluido quando viene esercitata una pressione ed è stabile in assenza di pressione, consentendo all'operatore di lavorare con elevata precisione. Questa caratteristica consente al prodotto un buon adattamento nelle aree di rifinitura strette e sottili. Il prodotto rimane in situ dove è stato applicato.

Scopri di più!

https://www.ivoclar.com/it_it/video-pages/thixotropy



Tetric PowerFlow per una sostituzione volumetrica rapida

Tetric PowerFlow è il composito fluido per incrementi da 4 mm di aspetto estetico naturale per i settori posteriori.

Grazie ad una bassa contrazione, un'ottima resistenza alla flessione^[6] ed un'affidabile profondità di polimerizzazione, Tetric PowerFlow dimostra prestazioni cliniche entusiasmanti. L'ampia capacità di adattamento alle pareti cavitare lo rende idoneo per i restauri di cavità profonde. Raccomandiamo l'utilizzo di Tetric PowerFlow in combinazione con Tetric PowerFill. Può altresì essere utilizzato con Tetric Prime.

Estetica – Qualità – Efficienza

- ✓ Estetica di aspetto naturale per restauri nei settori posteriori grazie a Ivocerin^[7,8] e Tecnologia Aessencio
- ✓ Affidabile polimerizzazione di incrementi fino a 4 mm di spessore
- ✓ Basso rischio di inclusioni d'aria durante l'applicazione
- ✓ Ottimo adattamento alle pareti cavitare e facile lavorazione grazie alle eccellenti proprietà di fluidità
- ✓ Combinazione ottimale con Tetric PowerFill e Tetric Prime
- ✓ Facile diagnosi ai raggi X grazie all'elevata radiopacità

Fotoiniziatore brevettato Ivocerin^[7,8] e Tecnologia Aessencio

Ivocerin assicura un'affidabile profondità di polimerizzazione degli strati di composito fino a 4 mm. Durante il processo di fotopolimerizzazione, la tecnologia Aessencio trasforma l'iniziale composito traslucente di 4 mm in un materiale opaco. In definitiva, i materiali raggiungono una traslucenza simile a smalto e dentina, assumendo un aspetto estetico naturale.

Scopri di più! ivoclar.com/it_it/video-pages/aessencio-technology



Tetric PowerFlow prima e dopo la polimerizzazione

Brevi tempi di irraggiamento a partire da 3 secondi



[6] In conformità a ISO 4049
[7] Ganster B et al., New photocleavable structures, 4. Acylgermane-based photoinitiator for visible Fotoindurente Macromolecular Rapid Commun. 2008, 29, 57-62.
[8] Ganster B et al., New photocleavable structures, Diacylgermane-based photoinitiator for visible lightcuring, Macromolecules 2008, 41, 2394-2400

Tetric PowerFill per una gestione semplice dei margini

Tetric PowerFill è il composito modellabile da 4 mm per un'estetica di aspetto naturale nei restauri dei settori posteriori.

Similmente a Tetric PowerFlow, Tetric PowerFill è apprezzato per la sua affidabile profondità di polimerizzazione, l'esigua contrazione e l'eccellente resistenza alla flessione^[9]. In breve: con Tetric PowerFill è possibile ottenere prestazioni cliniche entusiasmanti e risultati estetici straordinari^[10] equivalenti a quelli raggiunti con i compositi convenzionali. La minima appiccicosità di Tetric PowerFill semplifica la modellazione di strutture anatomiche.

Estetica – Qualità – Efficienza

- ✓ Estetica di aspetto naturale per restauri dei settori posteriori grazie a Ivocerin^[11,12] e Tecnologia Aessencio
- ✓ Qualità marginale eccellente in combinazione con Adhese Universal
- ✓ Affidabile profondità di polimerizzazione di incrementi fino a 4 mm di spessore
- ✓ Basso rischio di inclusioni d'aria durante l'applicazione^[13]
- ✓ Facile modellazione di strutture anatomiche grazie alla minima appiccicosità
- ✓ Facile diagnosi ai raggi X grazie all'elevata radiopacità
- ✓ Efficace combinazione con Tetric PowerFlow

[9] In conformità a ISO 4049

[10] Nei settori posteriori

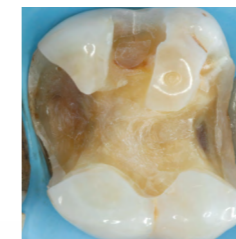
[11] Ganster B et al., New photocleavable structures, 4. Acylgermane-based photoinitiator for visible lightcuring, Macromolecular Rapid Commun. 2008, 29, 57-62.

[12] Ganster B et al., New photocleavable structures, Diacylgermane-based photo-initiator for visible lightcuring, Macromolecules 2008, 41, 2394-2400.

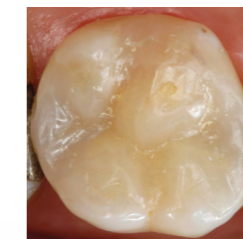
[13] Hirata R, Effect of sonic resin composite delivery on void formation assessed by micro-computed tomography, Operative Dentistry 2018, 43-2, 144-150, additional data on file.



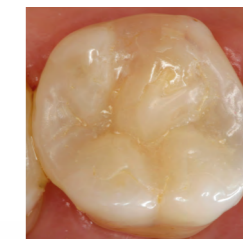
Situazione iniziale



Cavità preparata



Sottofondo



Controllo a 6 mesi
Fonte: Dr Lukas Enggist,
Ivoclar Vivadent, Liechtenstein

Restauro dente posteriore realizzato con Tetric PowerFlow e Tetric PowerFill

Le immagini parlano da sé. Anche quando applicati in strati fino a 4 mm, Tetric PowerFlow e Tetric PowerFill consentono di ottenere risultati estetici eccellenti nei settori posteriori.



Brevi tempi di irraggiamento a partire da 3 secondi

Risparmio di tempo fino al 51% per te ed i tuoi pazienti

Tetric PowerFill e Tetric PowerFlow aumentano l'efficienza del flusso di lavoro.

Meno passaggi di lavoro grazie agli strati incrementali da 4 mm

Rispetto alle tecniche di stratificazione convenzionali, si possono restaurare cavità profonde fino a 4 mm con un solo strato incrementale. Nel caso di cavità con profondità superiore ai 4 mm, si possono applicare più strati con uno spessore fino a 4 mm ciascuno. Un numero minore di incrementi equivale a un numero ridotto di passaggi da composito a strumento di modellazione, a lampada per fotopolimerizzazione.



Tempi di irraggiamento a partire da 3 secondi

Prodotti	Intensità luminosa (mW/cm²)	Tempi di irraggiamento	
Tutti i compositi della Linea Tetric	500-900	20 s	
Tutti i compositi della Linea Tetric	900-1.400	10 s	es. Bluephase G4
Tutti i compositi della Linea Tetric	1.800-2.200	5 s	es. Bluephase PowerCure
Tetric PowerFill and PowerFlow	2.700-3.300	3 s ^[14]	es. Bluephase PowerCure

Sistema di prodotti 3s PowerCure per risparmio di tempo

Tempi di trattamento ridotti fino al 51% nei settori posteriori grazie al nostro Sistema di prodotti 3s PowerCure. Fotopolimerizzazione di Adhese Universal, Tetric PowerFill e Tetric PowerFlow in appena 3 secondi grazie al programma 3sCure^[14]. Tempi di irraggiamento ridotti sono sinonimo di risparmio di tempo per te e di minor stress e disagio per i pazienti.

Scopri di più consultando la relativa Documentazione Scientifica:
ivoclar.com/3s-powercure/scientific-doc

[14] Solo per restauri di Classe I e II in denti posteriori fotopolimerizzati in zona occlusale.



Confezionamenti

Tetric Line – La soluzione per tutte le cavità ^[15]	
Kit Tetric Line Siringa	1x Tetric PowerFill ^{IV} A, 1x Tetric PowerFlow ^{IV} A, 1x Tetric Prime A2, 1x Tetric Prime A3, 1x Tetric Prime A2 Dentin, 1x Tetric EvoFlow A3, 1x Adhese Universal VivaPen
Kit Tetric Line mixed	10x Tetric PowerFill ^{IV} A, 1x 2 g siringa Tetric PowerFlow ^{IV} A, 10x Tetric Prime A2, 10x Tetric Prime A3, 5x Tetric Prime A2 Dentin, 1x 2 g siringa Tetric EvoFlow A3, 1x Adhese Universal VivaPen
Kit per una maggiore efficienza nei settori posteriori	
Bluephase PowerCure & Kit Siringa	1x Bluephase PowerCure 100–240V incl. Kit Tetric PowerFill: 1 x 3 g siringa Tetric PowerFill ^{IV} A, 1x 2 g siringa Tetric PowerFlow ^{IV} A, 1x 2 ml Adhese Universal VivaPen
Bluephase PowerCure & Kit mixed	1x Bluephase PowerCure 100–240V incl. Kit Tetric PowerFill: 20x 0,2 g Cavifil Tetric PowerFill ^{IV} A, 1x 2 g siringa Tetric PowerFlow ^{IV} A, 1x 2 ml Adhese Universal VivaPen
Kit Tetric PowerFill Siringa	1 x 3 g siringa Tetric PowerFill ^{IV} A, 1x 2 g siringa Tetric PowerFlow ^{IV} A, 1x 2 ml Adhese Universal VivaPen
Kit Tetric PowerFill mixed	20x 0,2 g Cavifil Tetric PowerFill ^{IV} A, 1x 2 g siringa Tetric PowerFlow ^{IV} A, 1x 2 ml Adhese Universal VivaPen

Informazioni su ulteriori confezionamenti: [ivoclar.com/tetric-line/delivery-forms](https://www.ivoclar.com/tetric-line/delivery-forms)



Scopri di più su
Linea Tetric:
[ivoclar.com/tetric-line](https://www.ivoclar.com/tetric-line)

Conosci i nostri accessori per lo studio odontoiatrico?

Anche i nostri accessori per lo studio odontoiatrico consentono fasi di trattamento efficienti: dall'isolamento relativo e contouring semplice e veloce, alla lucidatura a specchio in un solo passaggio.

OptraGate

Il nostro retrattore per labbra e guance privo di lattice permette un isolamento relativo.
https://www.ivoclar.com/it_it/products/accessories/optragate



OptraSculpt

Efficiente modellazione grazie alle proprietà antiaderenti
www.ivoclar.com/it_it/products/accessories/optrasculpt



OptraGloss

Lucidatura a specchio di compositi in un solo passaggio con OptraGloss
www.ivoclar.com/it_it/products/accessories/optragloss

[15] Classi cavitare I – V secondo G. V. Black

Trattamenti di restaurativa diretta per un'estetica efficiente

I nostri prodotti coordinati per la restaurativa diretta permettono di realizzare in modo efficiente restauri estetici di elevata qualità.



Isolamento

Isolamento confortevole con OptraGate e OptraDam



Adesione

Adesione efficiente con Adhese Universal VivaPen



Restauro

Tetric Line – La soluzione per tutte le cavità



Modellazione

Adattamento facile dei materiali con OptraSculpt



Polimerizzazione

Polimerizzazione con Bluephase, le lampade ad elevate prestazioni



Lucidatura

Superfici brillanti con OptraGloss



Protezione

Prevenzione efficace con Fluor Protector S