

Tetric®

Il composito

Prime
Handling



La soluzione per tutte le cavità

Estetica
Efficiente

ivoclar
vivadent®

La soluzione per tutte le cavità

Il ritorno all'essenziale non è mai stato più efficace. Gli ultimi quattro compositi della storica linea Tetric offrono una maggiore efficienza e dei risultati di trattamento migliori, rispetto ai materiali precedenti.

Tetric® Prime è il composito universale modellabile, **Tetric EvoFlow®** è il composito universale fluido, per i settori anteriori e posteriori.

Tetric® PowerFill è il composito modellabile e **Tetric® PowerFlow** è il composito fluido, per incrementi da 4 mm, per i settori posteriori con tempi di fotopolimerizzazione a partire da 3 secondi^[1-4].

naturale adattamento cromatico
grazie all'effetto camaleontico

naturale estetica
nei restauri posteriori

fino al
51% di risparmio di tempo^[5]

un kit per
tutte le cavità

migliore lavorabilità*
per l'impiego quotidiano

Oltre

500

milioni di restauri realizzati a livello mondiale**





L'effetto camaleontico assicura un **colore di effetto naturale**

Per una ricostruzione estetica e naturale della sostanza dentale dura è necessario un concetto di materiali che si avvicini il più possibile alle caratteristiche foto-ottiche dello smalto e della dentina.

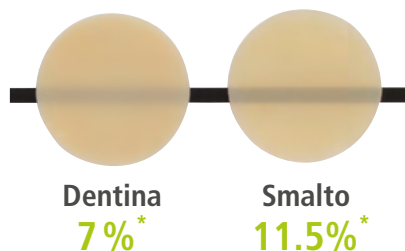
Colori smalto impiegabili universalmente per piccoli difetti

Nella maggior parte delle situazioni cliniche basta un solo colore con corrispondenza cromatica per ottenere una naturale estetica del restauro.

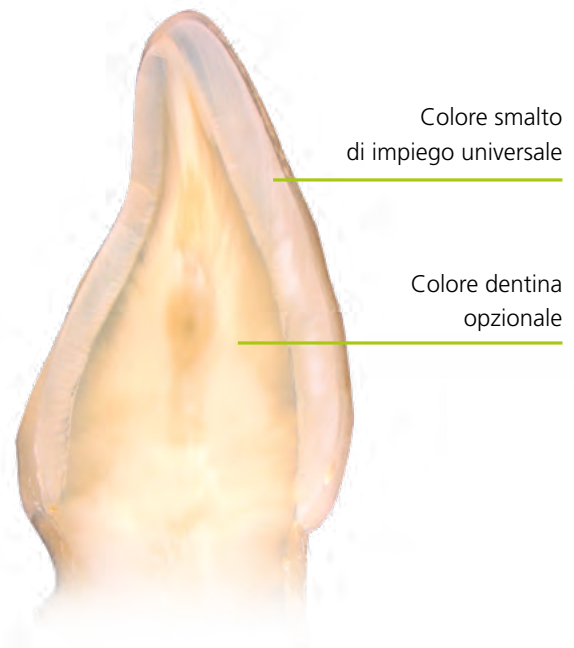
Ulteriori colori dentina per difetti estesi

Per il restauro di difetti di ampie dimensioni o di cavità con forti discromie nella dentina, per Tetric Prime e Tetric EvoFlow sono disponibili vari colori dentina a bassa traslucenza.

Gradazioni di traslucenza dei colori Tetric® Prime



* Valori campione
R&D Ivoclar Vivadent, Liechtenstein, 2019



Fonte: R&D Ivoclar Vivadent, Liechtenstein

Restauro dente anteriore utilizzando Tetric EvoFlow® A2 Dentin e Tetric® Prime A2

Fonte: Dr Carola Pentelescu, Ivoclar Vivadent, Liechtenstein



Situazione iniziale: Otturazione mesio-palatale insufficiente nel dente 12



Situazione finale



Eccezionale effetto camaleontico

La speciale miscela di monomero e riempitivi garantisce un eccellente effetto camaleontico. Questo garantisce un mimetismo naturale con la sostanza dentaria circostante.

L'indice di rifrazione del monomero corrisponde a quello del riempitivo, in questo caso all'asticella di vetro, che appare quasi invisibile.

Restauro dente posteriore utilizzando Tetric EvoFlow® A2 Dentin e Tetric® Prime A2

Fonte: Dr Carola Pentelescu, Ivoclar Vivadent, Liechtenstein



Situazione iniziale: Otturazione disto-occlusale insufficiente nel dente 34



Risultato finale

Estetica che riproduce la natura nei settori posteriori

Con i compositi per incrementi singoli da 4 mm Tetric PowerFill e Tetric PowerFlow, si riesce ad ottenere nei settori posteriori la stessa estetica raggiungibile con i compositi convenzionali^[6].



discromia marrone



composito
convenzionale



Tetric® PowerFlow
+
Tetric® PowerFill

Grazie al brevettato fotoiniziatore altamente reattivo **Ivocerin®**, è stato possibile sviluppare i materiali estetici Tetric PowerFill e Tetric PowerFlow^[7, 8].

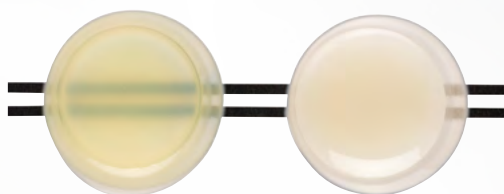
Spesso i convenzionali compositi per spessori elevati sono molto traslucidi. I compositi contenenti Ivocerin possono raggiungere affidabili livelli di polimerizzazione anche quando applicati in un unico strato dello spessore di 4 mm, presentando una traslucenza simile allo smalto e alla dentina^[4].



La **tecnologia Aessencio®** è una pietra miliare nell'ottimizzazione estetica dei compositi da 4 mm. L'elevata traslucenza iniziale del materiale consente la profondità di fotopolimerizzazione desiderata. Durante la polimerizzazione, il composito diventa gradualmente più opaco. Nel caso di Tetric PowerFlow, ad esempio, alla fine viene raggiunta una traslucenza simile alla dentina, inferiore al 10%. In questo modo si possono mascherare eventuali discromie.



Il test in-vitro^[9] mostra l'effetto della tecnologia Aessencio: le linee nere sotto il campione di Tetric PowerFlow sono chiaramente visibili prima della polimerizzazione. Dopo la polimerizzazione, sono completamente coperte dalla variazione di traslucenza.



Tetric PowerFlow prima e dopo la polimerizzazione

Buona possibilità di combinazione:

Tutte le consistenze e colori sono formulati in modo univoco per essere utilizzati in qualsiasi combinazione. Per esempio, si può ottenere un restauro nei settori posteriori dall'aspetto molto naturale con una combinazione fra Tetric PowerFlow e Tetric Prime.



Stessa prestazione^[4, 10, 11, 12] con spessori elevati*

Tetric PowerFill e PowerFlow possono essere utilizzati in spessori fino a 4 mm. In tal modo, sono necessari meno strati rispetto alle tecniche di posizionamento convenzionali. Questo aiuta a snellire il protocollo di trattamento ^[1, 2, 3].

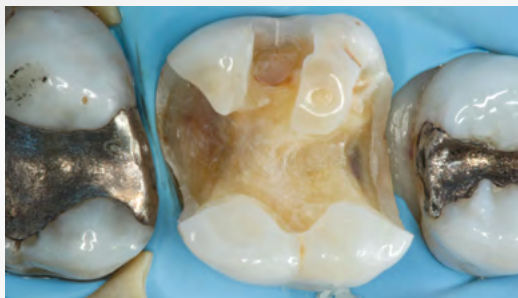
basso rischio di inclusioni d'aria durante l'applicazione ^[13, 14]

affidabile profondità di polimerizzazione per spessori fino a 4 mm ^[1, 2, 3, 9]

elevate prestazioni, come nei compositi convenzionali ^[4, 10, 11, 12]



Situazione iniziale



Cavità preparata



Baseline

Fonte: Dr Lukas Enggist, Ivoclar Vivadent, Liechtenstein



Controllo a 6 mesi

* rispetto a compositi convenzionali

Affidabile profondità di polimerizzazione con brevi tempi di esposizione^[4]

La fotopolimerizzazione rappresenta la fonte di errore più frequente nei restauri diretti. Un protocollo di polimerizzazione efficiente con minimi tempi di irraggiamento aumenta l'affidabilità della polimerizzazione e la qualità del restauro finale^[1].

L'intensità luminosa dell'apparecchio di polimerizzazione ha un effetto determinante sul tempo di irradiazione necessario alla polimerizzazione del composito. Le moderne lampade fotopolimerizzatrici arrivano ad un'intensità luminosa di 3.000 mW/cm². In questo modo, in alcuni casi è possibile ridurre il tempo di irradiazione necessario fino a 3 secondi. Inoltre, se l'apparecchio viene mosso inavvertitamente dall'operatore durante la fase di polimerizzazione, il sistema intelligente di assistenza alla polimerizzazione di cui è dotata Bluephase® PowerCure lo segnala.



Prodotti	Intensità luminosa(mW/cm ²)	Tempo di polimerizzazione	
Tetric Line	500 – 900	20 s	
Tetric Line	900 – 1.400	10 s	ad es. Bluephase® G4
Tetric Line	1.800 – 2.200	5 s	
Tetric Powerfill and PowerFlow	2.700 – 3.300	3 s	ad es. Bluephase® PowerCure

Eccellente lavorabilità in ogni situazione clinica

Quattro diversi compositi sono sufficienti per fronteggiare al meglio qualsiasi situazione clinica nella terapia di restauro diretta. Consentono inoltre flessibilità nell'adattarsi al trattamento che l'odontoiatra sceglie per il proprio paziente.



Prime
Handling



Modellabile e poco appiccicoso

La consistenza cremosa di **Tetric® Prime** è facilmente lavorabile sia nei denti anteriori che posteriori. La minima appiccicosità di Tetric® Prime e **Tetric® PowerFill** semplifica la creazione di strutture anatomiche^[17, 18]. Si ottiene una lavorabilità ideale anche utilizzando strumenti di modellazione come OptraSculpt® e OptraSculpt Pad®.




Fluido quando desiderato

Tetric EvoFlow® è fluido quando viene esercitata una pressione ed è stabile in assenza di pressione. Grazie a tali proprietà tissotropiche, Tetric EvoFlow® è applicabile ove necessario ed è particolarmente indicato come liner, nonché per piccoli difetti o restauri su denti anteriori.



Consistenza autolivellante

Tetric® PowerFlow possiede una eccellente capacità di adattamento alle pareti cavitare ed è indicato per cavità profonde nei settori posteriori.



// Tetric Prime presenta una consistenza cremosa, tuttavia è stabile e facilmente lavorabile. Non vedo l'ora di utilizzarlo nel mio studio odontoiatrico. //

Dr med. dent. Manuela Brajković-Deković
Dental Clinic Poreč, Croatia



Affidabile qualità a lungo termine

I compositi della linea Tetric combinano tecnologie già esistenti con moderne innovazioni. Il primo protagonista di questa gamma, Tetric EvoCeram®, è clinicamente impiegato con successo da oltre 10 anni.

elevata radiopacità
fino a 400 % Al

Basso stress da contrazione
ad es. di 2,1 % in caso di Tetric PowerFill^[4, 9]

lunghi tempi di lavorazione^[9]
di oltre 3 minuti*

eccellente resistenza alla flessione^[1, 4]
ad es. Tetric PowerFill: 119 MPa**

* secondo ISO 4049

** lotto W92823; misurazione Ivoclar Vivadent

Un kit per tutte le cavità

Il kit Tetric Line contiene tutti e 4 i compositi nei colori maggiormente utilizzati per un impiego quotidiano da parte dello studio. Con Tetric Prime, Tetric PowerFill e Tetric PowerFlow, il kit offre la più recente evoluzione della famiglia Tetric per un protocollo di lavoro semplificato ed un'eccellente lavorabilità.

Tetric® Prime

contenuto nel kit nei colori A2, A2 Dentina and A3

Tetric EvoFlow®

contenuto nel kit nel colore A3

Tetric® PowerFill

contenuto nel kit nel colore IV/A

Tetric® PowerFlow

contenuto nel kit nel colore IV/A



Esempio del
Kit Tetric Line



Il sistema 3s PowerCure fa la differenza



Tutte le fasi di polimerizzazione di restauri diretti di denti posteriori permanenti di Classe I e II possono essere effettuate dal lato oclusale in soli 3 secondi con il programma 3sCure di Bluephase PowerCure: Irraggiando Adhese Universal, Tetric PowerFill e Tetric PowerFlow con il programma 3sCure di Bluephase PowerCure (intensità di emissione di 3.000 mW/cm^2)^[1], si ottiene un sensibile risparmio di tempo, mantenendo elevati livelli di qualità ed estetica.

// La fotopolimerizzazione dei compositi è un passaggio assolutamente necessario in restaurativa diretta. La possibilità di fotopolimerizzare in 3 secondi risulta pertanto estremamente funzionale. //

Dr Nathaniel Lawson
Assistant Professor and Division Director of Biomaterials
UAB School of Dentistry, Birmingham, USA





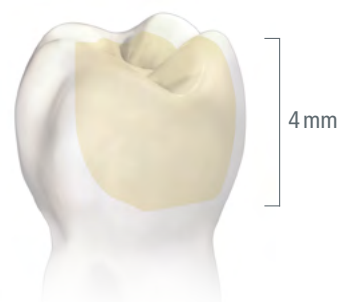
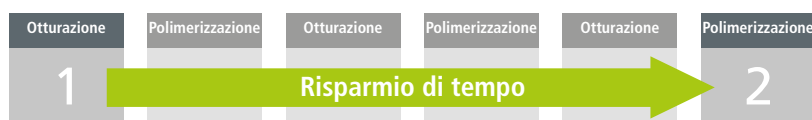
Fino al 51% di risparmio di tempo nei settori posteriori^[5]

Grazie all'impiego di Tetric PowerFill e Tetric PowerFlow è possibile ottimizzare l'efficienza del flusso di lavoro^[5, 6, 17, 19].

Questo significa: meno strati, meno cambi di composito, meno modellazioni e meno passaggi con la lampada fotopolimerizzante, il tutto con gli stessi risultati di trattamento rispetto alla tecnica di stratificazione convenzionale.

Il sistema di prodotti 3s PowerCure consente di aumentare ulteriormente l'efficienza del flusso di lavoro tramite tempi di irradiazione a partire da 3 secondi e quindi ancora più brevi rispetto ai convenzionali compositi da 4 mm.

Meno passaggi di lavoro grazie agli strati da 4 mm:



Estetica Efficiente – una combinazione ancora migliore

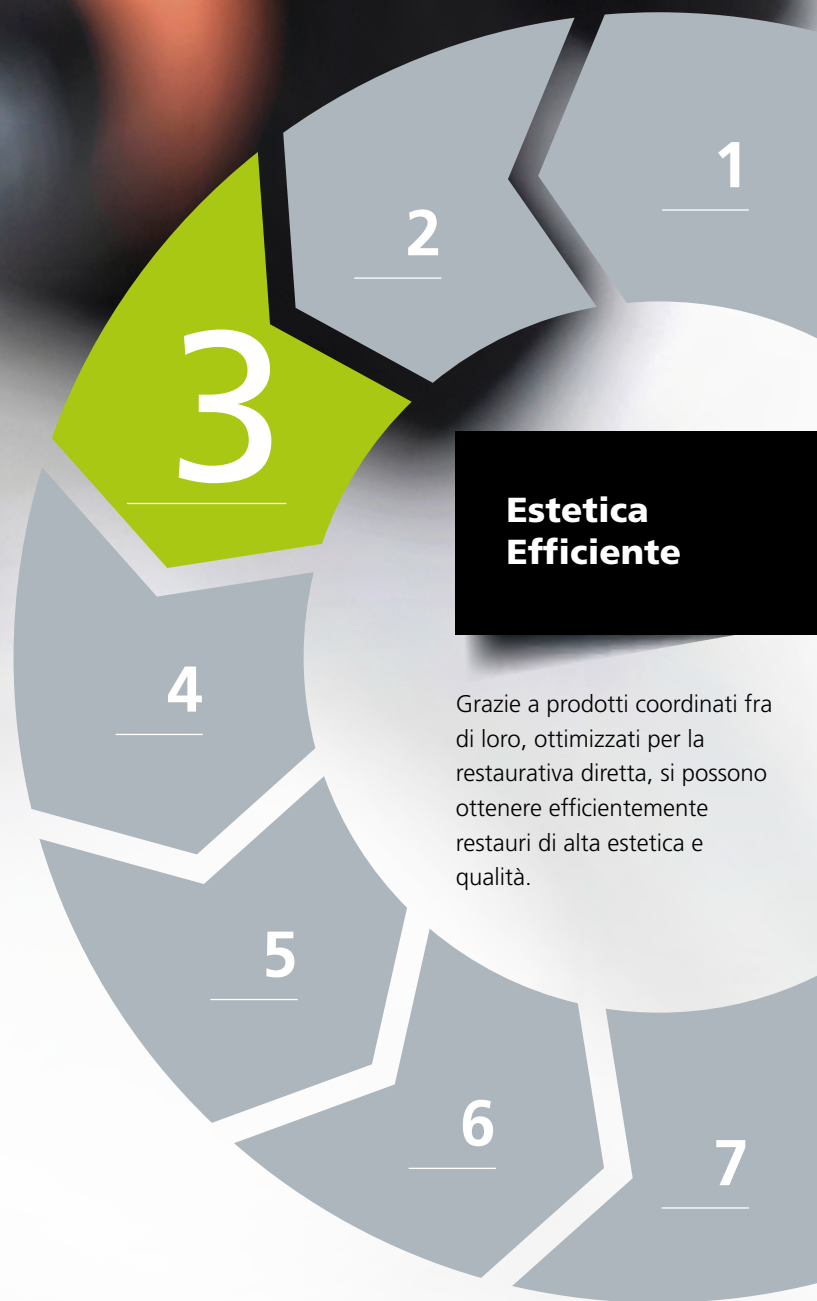
L'utilizzo combinato dei prodotti della linea Tetric con gli altri moderni materiali a marchio Ivoclar Vivadent consente ulteriori miglioramenti dell'efficienza nel decorso di trattamento.

Il retrattore per labbra e guance OptraGate e l'adesivo Adhese Universal, ad esempio, aiutano ad aumentare l'efficienza del tuo decorso di trattamento restaurativo ^[6, 19, 20].

// L'impiego di materiali a rapida polimerizzazione e utilizzabili in strati fino a 4 mm di spessore come Tetric PowerFill e Tetric PowerFlow permette di migliorare la percezione dell'esperienza alla poltrona del paziente e di ottimizzare i tempi operativi, riducendo, nei settori posteriori, sia i tempi di adesione che di stratificazione. //

Dr Nicola Ragazzini
Bologna, Italy





1 Isolamento

Efficiente isolamento con **OptraGate®** e **OptraDam Plus**



2 Bonding

Applicazione diretta intraorale dell'adesivo **Adhese® Universal** nell'efficiente formato **VivaPen®**



Restauro

Tetric® – Una soluzione per tutte le cavità

3



4 Modellazione

Riduzione dei tempi di modellazione con **OptraSculpt®**, grazie alle sue proprietà antiaderenti



5 Polimerizzazione

Fotopolimerizzazione affidabile e rapida con le lampade polimerizzanti **Bluephase®**



6 Lucidatura

Lucidatura a specchio in un solo passaggio con **OptraGloss®**



7 Protezione

Fluorizzazione immediata e controllata con **Fluor Protector S**

Tetric[®] CAD – L'estetico blocchetto in composito

Tetric CAD è un blocchetto in composito estetico per la realizzazione efficiente di restauri indiretti di denti singoli tramite il procedimento CAD/CAM. Grazie al suo accentuato effetto camaleontico, i restauri in Tetric CAD si integrano otticamente in modo naturale con la sostanza dentale residua.

Tetric CAD è l'ideale completamento dei convenzionali compositi da stratificazione per inlays, onlays, faccette e corone della linea Tetric. Subito dopo la fresatura, il restauro viene lucidato e cementato utilizzando un protocollo di cementazione adesiva. Questa possibilità di trattamento è molto efficiente e porta in modo semplice e rapido ad un risultato estetico.

I blocchetti sono disponibili in due gradazioni di traslucenza MT (Medium Translucency, consigliata per faccette e corone) in 5 colori e HT (High Translucency, consigliata per inlays ed onlays) in 4 colori. La misura più piccola I12 è indicata per inlays, mentre il blocchetto più grande C14 dispone di sufficiente materiale per una corona.



// Tetric CAD è lavorabile in modo semplice e rapido. Dopo la fresatura, il restauro può essere rapidamente lucidato a specchio. //

Dr Lukas Enggist
Ivoclar Vivadent, Schaan, Liechtenstein

Spettro di applicazione:

Compositi Tetric	Tetric CAD
Restaurativa diretta	Restaurativa indiretta
Classe I – V	Inlays, onlays, faccette, corone

Fonte:

- [1] N. Ilie, *Study Report*, LMU Munich, 2019, N. Ilie, *Presentation*, LMU Munich, 2018.
- [2] W. Palin, *Study Report*, Birmingham UK, 2015.
- [3] W. Palin, M. Hadis, *Study Report*, Birmingham UK, 2018.
- [4] S. Lenz, *Test Report*, Ivoclar Vivadent, 2019.
- [5] A. Lebedenko, *Test Report*, Ivoclar Vivadent, 2018.
- [6] L. Enggist, *Test Report*, Ivoclar Vivadent, 2020.
- [7] B. Ganster et al., *Rapid Commun.* 2008, 29, 57-62.
- [8] B. Ganster et al., *Macromolecules* 2008, 41, 2394-2400.
- [9] B. Gebhardt, *Test Report*, Ivoclar Vivadent, 2017.
- [10] M. Cowen, J. M. Powers, *Dental Advisor* 2018.

- [11] T. Bock, *Test Report*, Ivoclar Vivadent, 2019.
- [12] U. Blunck, *Study Report*, Berlin, 2018.
- [13] R. Hirata, *Operative Dentistry*, 2018, 43-2, 144-150.
- [14] S. Heintze, *Test Report*, Ivoclar Vivadent, 2017.
- [15] S. E. Kopperud et al, *J Dent* 2017, 58, 67-73.
- [16] F. C. Calheiros et al, *J Biomed Mater Res B Appl Biomater* 2008, 84, 503-509.
- [17] N. Lawson, *Study Report*, Birmingham US, 2020.
- [18] L. Cooper, *Study Report*, Chicago, 2020.
- [19] N. Ragazzini, *Study Report*, Bologna, 2020.
- [20] K. Hufschmidt, *Study Report*, Wels, 2016.



Confezionamenti

Compositi Tetric

Tetric® Prime – Il composito universale

Refills	disponibili in siringhe 1 x 3 g, 3 x 3 g e in Cavifil 20 x 0,25 g nei seguenti colori: Smalto (11,5%): A1, A2, A3, A3.5, A4, B1, B2, C2 Dentina (7%): A2 Dentina, A3.5 Dentina Smalto altamente traslucido (15%): T Colori Bleach: Bleach L
Scala colori	Scala colori Tetric Prime

Tetric EvoFlow® – Il composito universale fluido

Refills	disponibili in siringhe 1 x 2 g e in Cavifil 20 x 0,2 g nei seguenti colori: Smalto (12%): A1, A2, A3, A3.5, A4, B1, B3 Dentina (7%): A2 Dentina, A3.5 Dentina, B2 Dentina Smalto altamente traslucido (23%): T Colori Bleach: Bleach XL, Bleach L, Bleach M
Scala colori	Scala colori Tetric EvoFlow

Tetric® PowerFill – Il composito modellabile da 4 mm

Bluephase PowerCure & System Kit Siringhe	1 x Bluephase PowerCure 100–240V con System Kit: 1x 3 g siringa Tetric PowerFill "A, 1x 2 g siringa Tetric PowerFlow "A, 1x 2 ml Adhese Universal VivaPen
Bluephase PowerCure & System Kit misto	1x Bluephase PowerCure 100–240V con System Kit: 20x 0,2 g Tetric PowerFill "A, 1x 2 g siringa Tetric PowerFlow "A, 1x 2 ml Adhese Universal VivaPen
Tetric PowerFill System Kit Siringhe	1x 3 g siringa Tetric PowerFill "A, 1x 2 g siringa Tetric PowerFlow "A, 1x 2 ml Adhese Universal VivaPen
Tetric PowerFill System Kit misto	20x 0,2 g Tetric PowerFill "A, 1x 2 g siringa Tetric PowerFlow "A, 1x 2 ml Adhese Universal VivaPen
Refills	disponibili in siringhe 1 x 3 g, 3 x 3 g e in Cavifil 20 x 0,2 g nei seguenti colori: Colori universali (15%): IV _A , IV _B Colori Bleach: IV _W
Scala colori	Scala colori Tetric PowerFill & Tetric PowerFlow

Tetric® PowerFlow – Il composito fluido da 4 mm

Refills	disponibili in siringhe 1 x 2 g e in Cavifil 20 x 0,2 g nei seguenti colori: Dentina (< 10%): IV _A , IV _B Colori Bleach: IV _W
Scala colori	Scala colori Tetric PowerFill & Tetric PowerFlow

Tetric Line – La soluzione per tutte le cavità

Tetric Line System Kit Siringhe	1 x Tetric PowerFill "A, 1 x Tetric PowerFlow "A, 1 x Tetric Prime A2, 1 x Tetric Prime A3, 1 x Tetric Prime A2 Dentina, 1 x Tetric EvoFlow A3, 1 x Adhese Universal VivaPen
Tetric Line System Kit misto	10x Tetric PowerFill "A, 1 x 2 g siringa Tetric PowerFlow "A, 10x Tetric Prime A2, 10x Tetric Prime A3, 5x Tetric Prime A2 Dentina, 1 x 2 g siringa Tetric EvoFlow A3, 1 x Adhese Universal VivaPen

Accessori

20 x 1,2 mm cannula nera
Tetric PowerFlow



20 x 0,9 mm cannula nera
Tetric EvoFlow e
IPS Empress Direct Opaque



¹ Traslucenza (valori campione), Scheda Tecnica Ivoclar Vivadent



Ivoclar Vivadent AG
Bendererstr. 2
9494 Schaan
Liechtenstein
Tel. +423 235 35 35
Fax +423 235 33 60
www.ivoclarvivadent.com

Ivoclar Vivadent srl
Via del Lavoro, 47
I - 40033 Casalecchio di Reno (BO)
Tel. +39 051 611 3555
Fax +39 051 611 3565
www.ivoclarvivadent.com

IT/2021-04-01


ivoclar
vivadent®