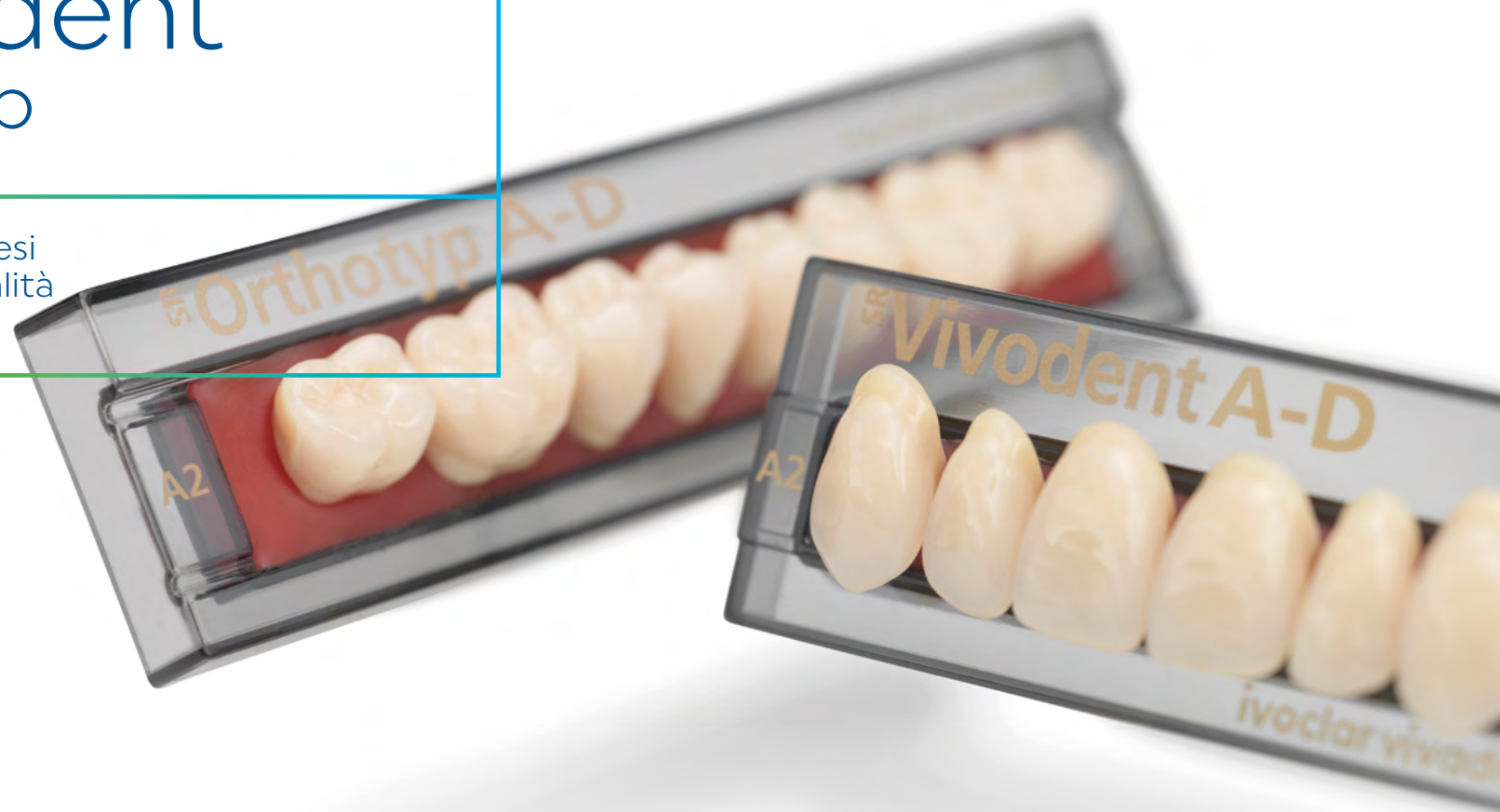


Tabella forme denti

SR Vivodent SR Orthotyp

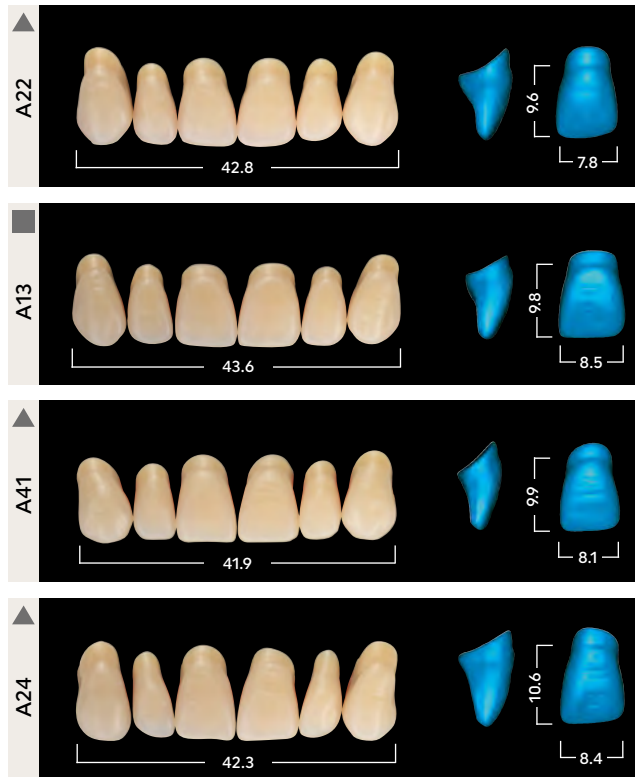
Affermati denti per protesi
realizzati in PMMA di qualità



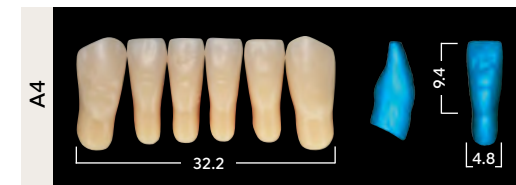
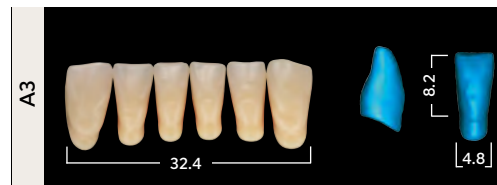
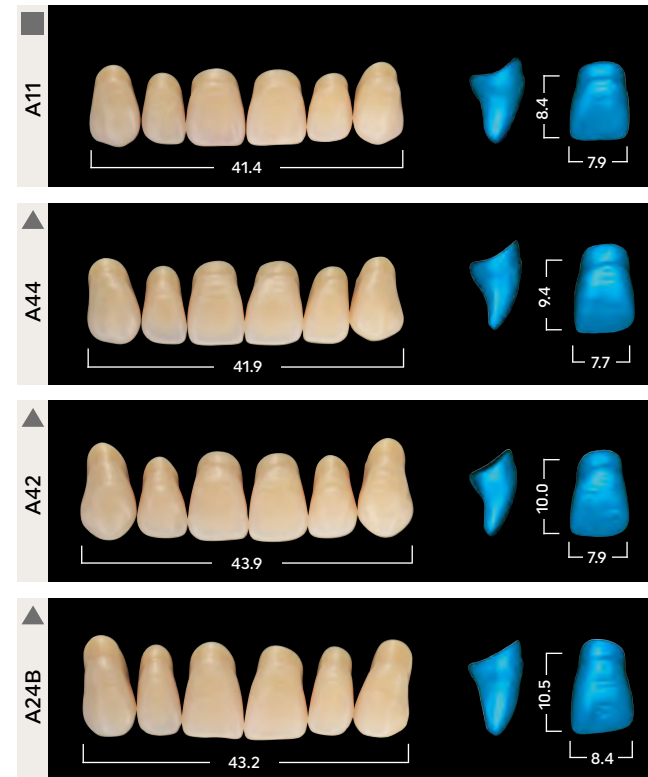
SR Vivodent

Small

soft



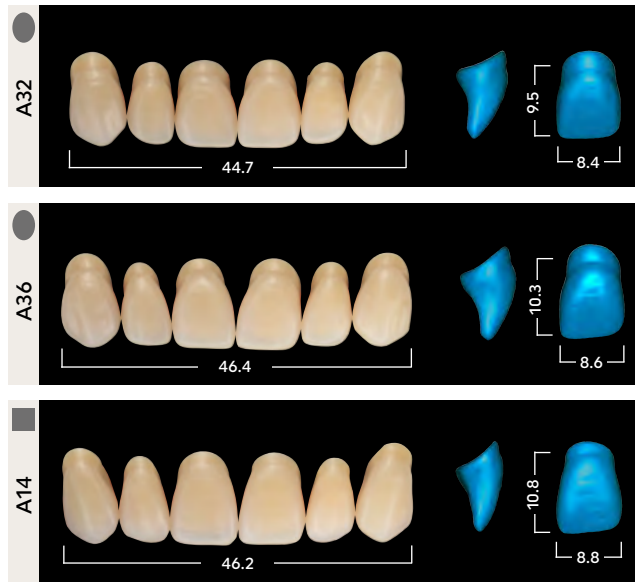
bold



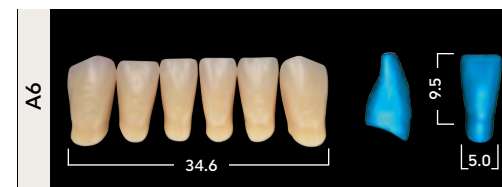
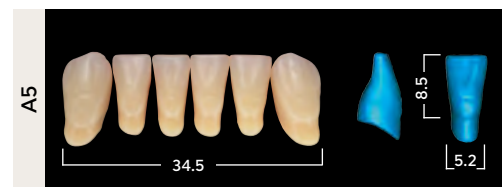
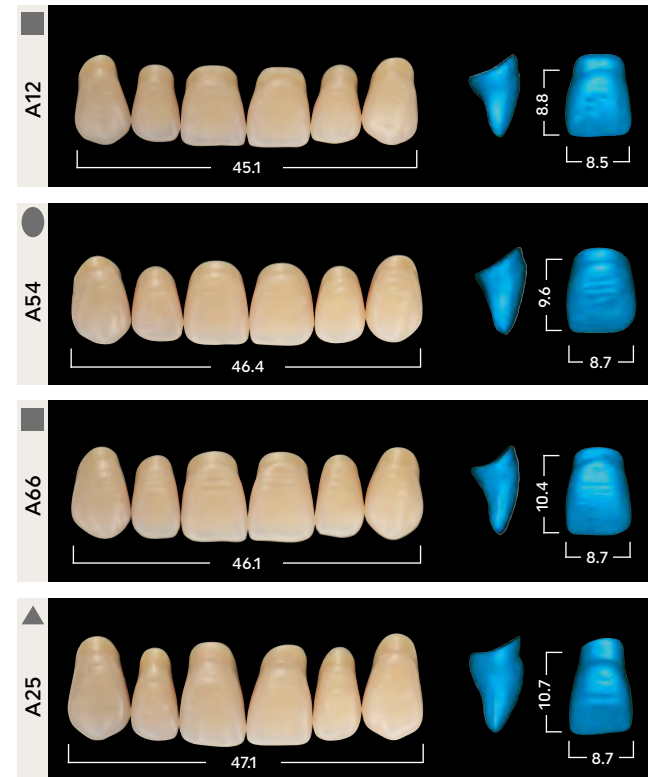
SR Vivodent

Medium

soft



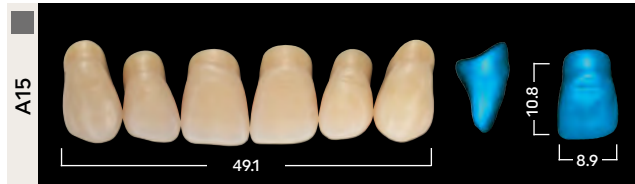
bold



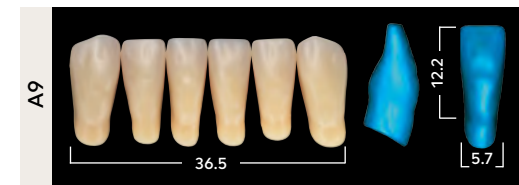
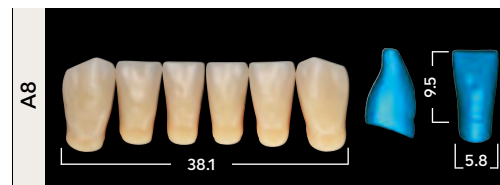
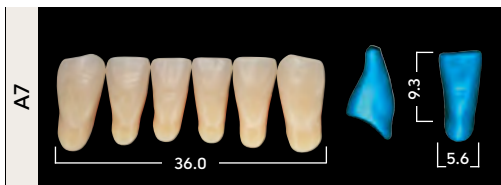
SR Vivodent

Large

soft

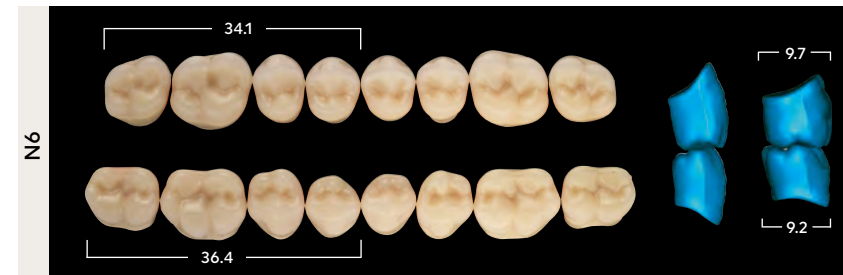


bold



SR Orthotyp

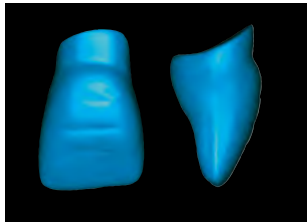
Posteriori



Istruzioni per la lavorazione

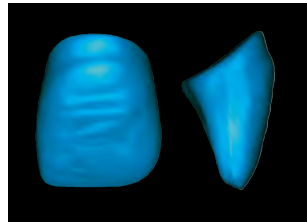
Selezione dei denti anteriori

La scelta dei denti anteriori deve avvenire possibilmente direttamente sul paziente secondo i requisiti anatomici e mimici. I denti anteriori sono suddivisi in forme dentali triangolari, ovali e quadrate. Inoltre ci sono forme denti "soft" e "bold". Tuttavia ogni forma dentale possiede un proprio inconfondibile carattere.



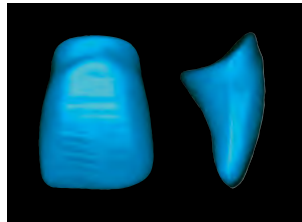
Forme denti triangolari

Corone snelle, che si riducono verso la zona cervicale distinguono questo gruppo di denti. La curvatura verticale è leggermente accennata.



Forme denti ovali

I denti di questo gruppo hanno forti caratteristiche di curvatura. La curvatura labiale è particolarmente accentuata

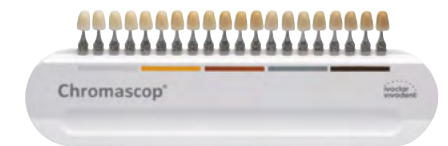


Forme denti quadrate

In queste forme dagli angoli accentuati, domina il dente incisivo centrale. La curva labiale verticale decorre moderatamente

Scelta del colore

La determinazione del colore dentale avviene con l'aiuto di una scala colori del sistema cromatico A-D oppure Chromascop della Ivoclar Vivadent.



La scelta cromatica sul paziente dovrebbe essere eseguita in condizioni di luce definite (5.500 K temperatura del colore) oppure a luce diurna (preferibile luce a Nord).

Spessore minimo dello strato

È necessario considerare che deve essere mantenuta la resistenza dei denti mantenendo un corretto effetto cromatico. Pertanto si consiglia di rispettare gli spessori minimi.

- **Denti anteriori: min. 2.5 mm**
- **Denti posteriori: Fossa centrale min. 2.0 mm, negli apici delle cuspidi min. 2.5 mm, in zona cervicale min. 2.5 mm**

Importante

Affinché le protesi mantengano la loro funzione nel tempo, sono necessari i seguenti presupposti:

- La pianificazione e la realizzazione delle protesi dovrebbe avvenire in stretta collaborazione con l'odontoiatra.
- Odontotecnico ed odontoiatra devono provvedere ad un'equilibrata occlusione ed articolazione.
- Utilizzo dei materiali odontotecnici secondo le indicazioni del produttore. In particolare i denti per protesi non dovrebbero essere indeboliti troppo da processi di rifinitura.
- Per un sicuro legame con il materiale per protesi, il dente deve essere vaporizzato con cura, irruvidito ed umettato con monomero. In caso di utilizzo di resine autopolimerizzanti, è consigliata la realizzazione di ulteriori ritenzioni meccaniche.
- Non è consigliata l'applicazione di lacca di glasura o spray per detersione di protesi.
- I denti non devono venire a contatto con calore diretto o con fiamme.
- Nel processo di rifinitura, evitare lo sviluppo di calore esercitando eccessiva pressione.
- Come protezione dalla polvere di rifinitura, indossare mascherina di protezione ed utilizzare un impianto di aspirazione.
- Detergere il restauro protesico con mezzi convenzionali. Evitare un contatto con solventi.
- In caso di allergia nota a componenti del prodotto, evitare l'uso dei denti preconfezionati.
- In caso di utilizzo di materiali da rivestimento estetico per ponti e corone, attenersi alle rispettive Istruzioni d'uso.
- Indossare occhiali di protezione per proteggere gli occhi da schegge da rifinitura.

Tabella di combinazione

SR Vivodent		SR Orthotyp
Anteriori		Posteriori
superiori	inferiori	superiori/inferiori
A11	A3	N3
A12	A5	N3
A13	A5	N3/N5
A14	A6/A7	N5
A15	A8	N4
A17	A9	N6
A22	A3	N3/N5
A24	A2	N2
A24B	A4/A5	N2
A25	A9	N4
A27	A8	N4
A32	A3/A5	N3/N5
A36	A7	N5
A41	A3/A5	N3/N5
A42	A5	N3/N5
A44	A3	N3/N5
A54	A5	N5
A56	A7/A8	N5
A66	A5/A7	N5
A68	A7	N4/N5

La presente tabella di combinazione è consigliata come linea guida. In caso di particolari rapporti anatomici, sono possibili scostamenti.

La disponibilità del prodotto può variare da paese a paese.

Making People Smile

CE 0123

ISO 22112:2017

Le descrizioni ed i dati non costituiscono alcuna garanzia delle proprietà dei prodotti.

Data di preparazione delle informazioni:
IT/2021-08/Rev. 1

ivoclarvivadent.com