

Tabella forme denti

SR Vivodent SR Orthotyp

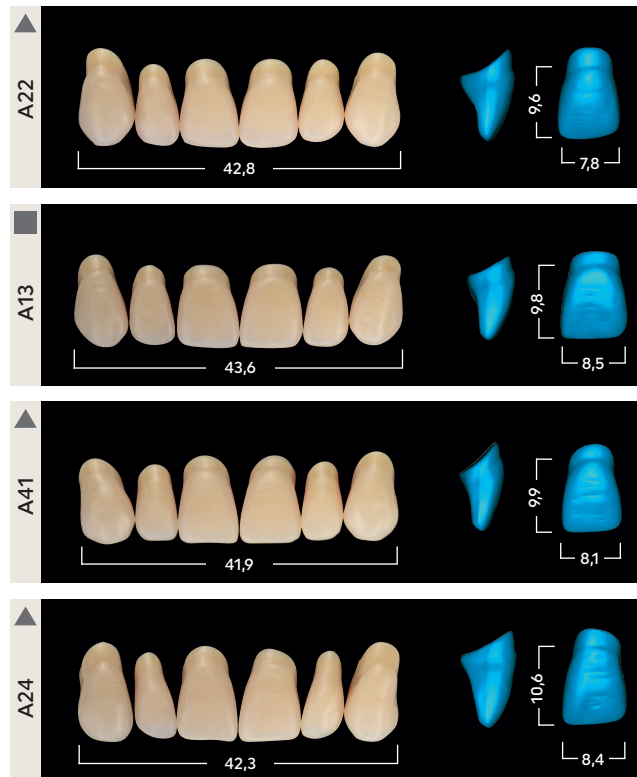
Denti per protesi in PMMA
di comprovata qualità



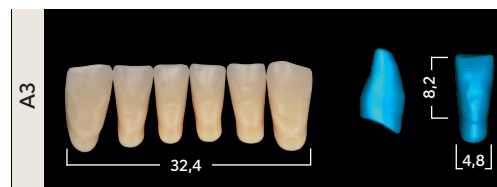
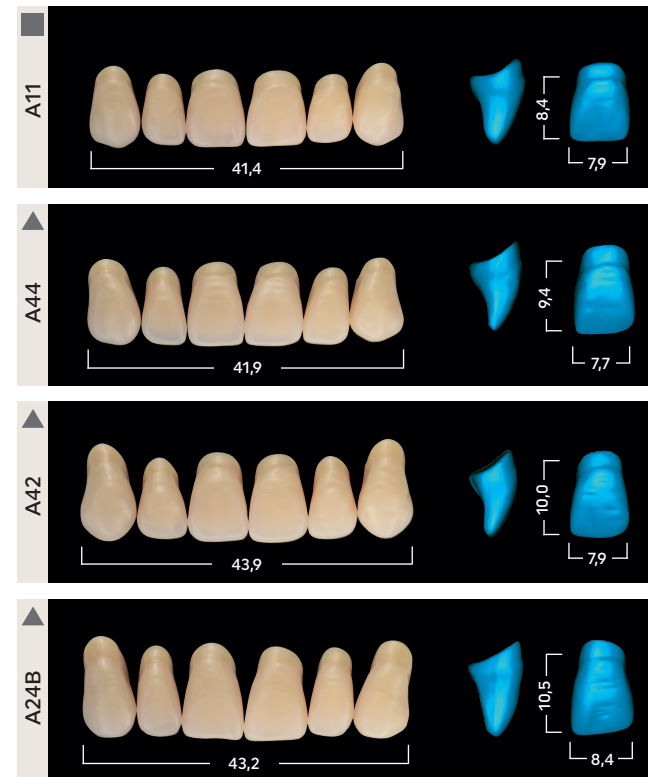
SR Vivodent

Small

soft

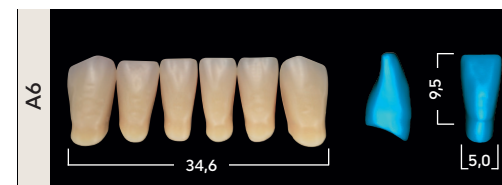
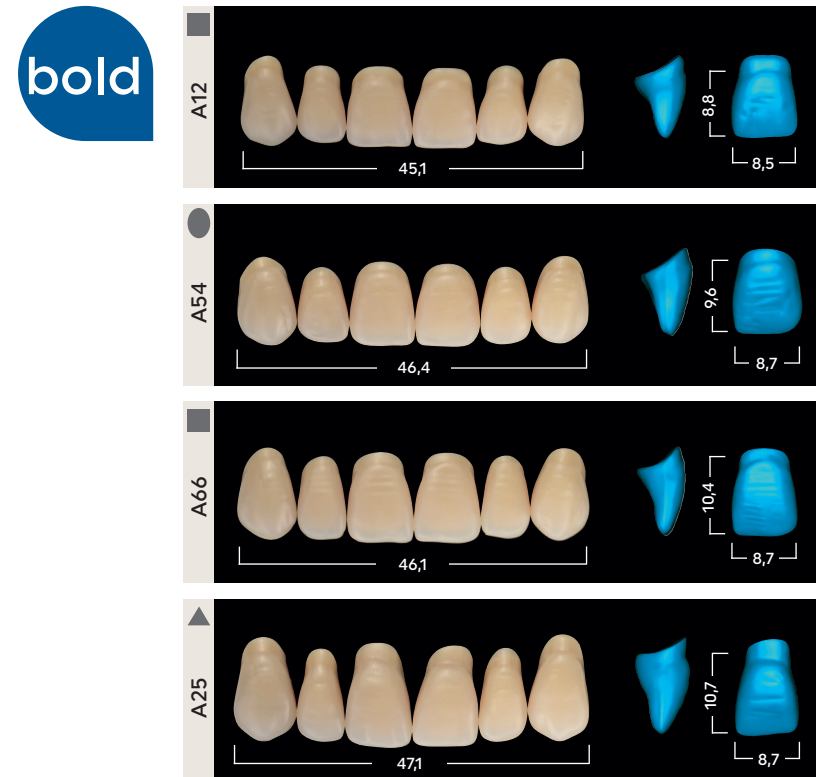
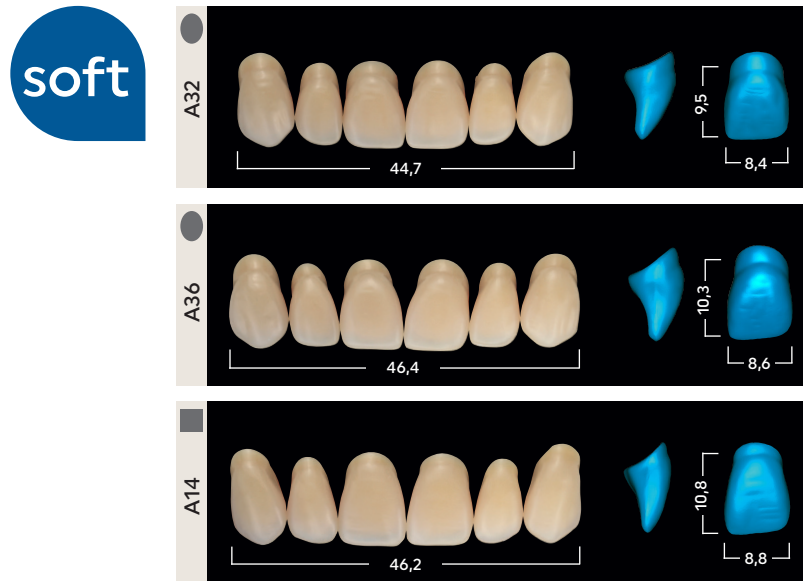


bold



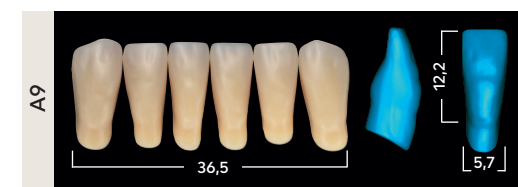
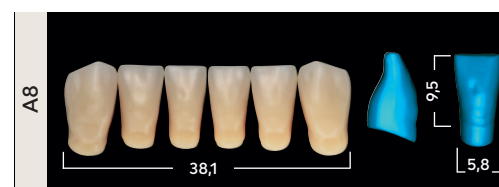
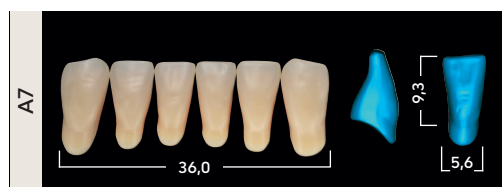
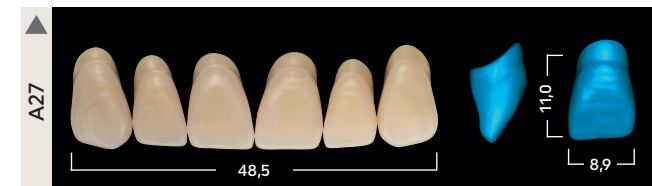
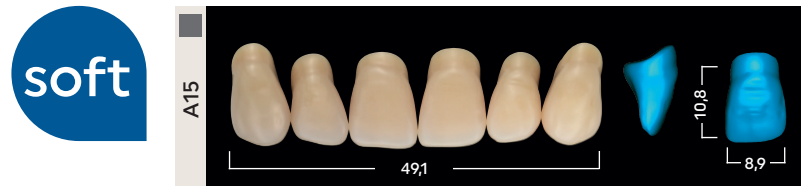
SR Vivodent

Medium



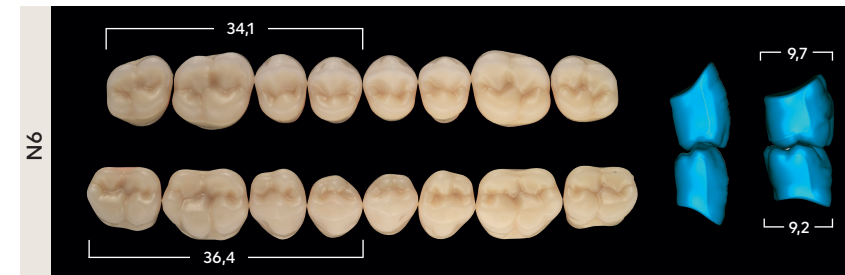
SR Vivodent

Large



SR Orthotyp

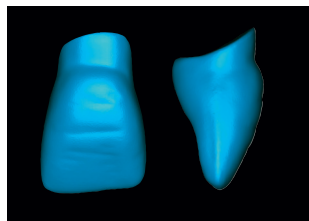
Posteriori



Istruzioni per la lavorazione

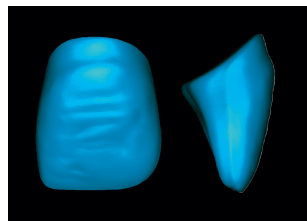
Scelta dei denti anteriori

La scelta dei denti anteriori deve avvenire possibilmente direttamente su paziente secondo i requisiti anatomici e mimici. I denti anteriori sono suddivisi in forme dentali triangolari, ovali e quadrate. Inoltre ci sono forme denti "soft" e "bold". Tuttavia ogni forma dentale possiede un proprio inconfondibile carattere.



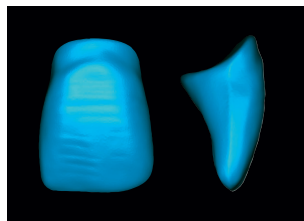
Forme denti triangolari

Corone snelle che si riducono verso la zona cervicale distinguono questo gruppo di denti. La curvatura verticale è leggermente accennata.



Forme denti ovali

I denti di questo gruppo presentano una pronunciata curvatura labiale verticale. La curvatura labiale è particolarmente accentuata.

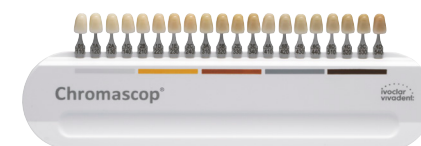
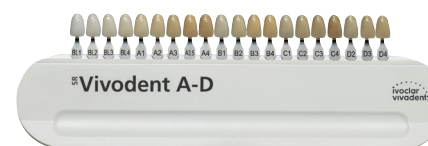


Forme denti quadrate

In queste forme dagli angoli accentuati domina il dente incisivo centrale. La curva labiale verticale decorre moderatamente.

Scelta del colore

La determinazione del colore dentale avviene con l'aiuto di una scala colori del sistema cromatico A-D oppure Chromascop di Ivoclar.



La scelta cromatica sul paziente dovrebbe essere effettuata in condizioni di luce definite (5.500 K temperatura del colore) oppure a luce diurna (preferibile luce a nord).

Spessore minimo dello strato

È necessario assicurarsi che venga mantenuta la resistenza dei denti conservando un corretto effetto cromatico. Pertanto si consiglia di rispettare gli spessori minimi.

- **Denti anteriori:** min. 2,5 mm
- **Denti posteriori:** fossa centrale min. 2,0 mm, negli apici delle cuspidi min. 2,5 mm, in zona cervicale min. 2,5 mm

Importante

Per garantire che le protesi mantengano nel tempo la loro funzionalità in cavo orale, è necessario soddisfare i seguenti presupposti:

- **I materiali dentali possono essere lavorati esclusivamente da personale odontotecnico o odontoiatrico specializzato.**
- **Produzione nel laboratorio odontotecnico secondo i principi di best practice.**
- Per un legame affidabile tra i denti artificiali in composito/PMMA ed il materiale per basi protesiche, i denti devono essere vaporizzati, irruviditi ed umettati con monomero. In caso di utilizzo di resine autopolimerizzanti per la finalizzazione, è consigliata la realizzazione di ulteriori ritenzioni meccaniche.
- I denti artificiali non devono entrare in contatto con calore diretto o con fiamme (ad es. bunsen ad alcool).
- Nel processo di rifinitura, evitare lo sviluppo di calore esercitando eccessiva pressione.
- Evitare il contatto con solventi.

Tabella di combinazione

SR Vivodent		SR Orthotyp
Anteriori		Posteriori
superiori	inferiori	superiori/inferiori
A11	A3	N3
A12	A5	N3
A13	A5	N3/N5
A14	A6/A7	N5
A15	A8	N4
A17	A9	N6
A22	A3	N3/N5
A24	A2	N2
A24B	A4/A5	N2
A25	A9	N4
A27	A8	N4
A32	A3/A5	N3/N5
A36	A7	N5
A41	A3/A5	N3/N5
A42	A5	N3/N5
A44	A3	N3/N5
A54	A5	N5
A56	A7/A8	N5
A66	A5/A7	N5
A68	A7	N4/N5

La presente tabella di combinazione è consigliata come linea guida. In caso di particolari rapporti anatomici, sono possibili scostamenti.

La disponibilità del prodotto può variare da paese a paese.

Making People Smile

CE 0123

ISO 22112:2017

Le descrizioni ed i dati non costituiscono alcuna garanzia delle proprietà dei prodotti.

Data di preparazione delle informazioni: 2024-05/Rev. 2
IT

[ivoclar.com](https://www.ivoclar.com)