

チェアサイドの 診療をサポート

Clinical

クリニカル 製品カタログ



索引

A		
ATK214	
B		
BPS19	
I		
IPS e.max12	
IPS e.max シェードナビ アプリ12	
IPS エンプレス CAD12	
IPS エンプレス ダイレクト4	
IPS エンプレス ダイレクト カラー5	
IPS エンプレス ダイレクト オペーク5	
IPS オブジェクトフィックス14	
IPS ナチュラル ダイマテリアル12	
ア		
アキュデント XD20	
アドヒース ユニバーサル11	
アンチグレアコーン24	
アンチグレアシールド24	
イボクリーン18	
エキサイト F11	
オプトラグロス28	
オプトラゲート28	
オプトラスカulpt Next Generation29	
オプトラスカulpt パッド29	
オプトラスティック29	
オプトラダム28	
温度チェックセット14	
カ		
カニューレ31	
キャピフィル インジェクター8	
サ		
シェードガイド30	
ストラトス 100/200/30019	
スピードセム Plus17	
セントリックトレ19	
タ		
ツイーザー14	
テトリック N-セラム7	
テトリック N-セラム パルクフィル6	
テトリック N-フロー7	
テトリック N-フロー パルクフィル6	
テトリック パワーフロー8	
テリオ CAD9	
テリオ CS リンク9	
テリオ インレー / アンレー10	
トータルエッチ11	
ナ		
ナソメータ M19	
ハ		
バキュームポンプ VP514	
バーチャル CAD bite21	
バリオリック エステティック15	
ビバセンス25	
ビバデント アプリケータ30	
ビバパッド / ミックスプレート30	
ブラークテスト25	
ブラシ30	
ブラシホルダー30	
ブルーフェーズ G423	
ブルーフェーズ NG424	
ブルーフェーズ PowerCure22	
ブルーフェーズ メーター II24	
プロキシット26	
プログラマット CS213	
プログラマット CS313	
プログラマット CS613	
プログラマット CS6 ツイーザー14	
プログラマット キャリブレーション		
計測エイド14	
ヘリオシール27	
マ		
マルチリンク オートミックス16	
マルチリンク ハイブリッド17	
マルチリンク プライマー16	
ミキシングチップ21	
ミキシングチップ ブラック16	
モノボンド エッチ&プライム18	
モノボンドプラス18	
ヤ		
ユニバーサル トランスファーボウ19	
ラ		
ライトプローブ24	
リキッドストリップ18	
ルートチャンネルチップ ブラック16	

目次

Composites		Impression Materials	
IPS エンプレス ダイレクト	4	アキュデント XD	20
IPS エンプレス ダイレクト カラー	5	アキュデント XD アクセサリー	
IPS エンプレス ダイレクト オペーク		バーチャル CAD bite	21
テトリック N-フロー バルクフィル	6		
テトリック N-セラム バルクフィル			
テトリック N-フロー	7		
テトリック N-セラム			
キャビフィル インジェクター			
テトリック パワーフロー	8		
Temporary Restoration		Equipment	
テリオ	9	ブルーフェーズ PowerCure	22
テリオ インレー / アンレー	10	ブルーフェーズ G4	23
		ブルーフェーズ NG4	24
Adhesive		Professional Care	
アドヒース ユニバーサル	11	ビバセンス	25
エキサイト F		ブラークテスト	
トータルエッチ		プロキシット	26
		ヘリオシール	27
All Ceramics		Clinical Accessories	
IPS エンプレス CAD	12	オプトラグロス	28
IPS e.max プレス/キャド		オプトラゲート	
IPS ナチュラル ダイマテリアル		オプトラダム	
IPS e.max シェードナビ アプリ		オプトラスカulpt パッド	29
プログラマット CS6	13	オプトラスカulpt Next Generation	
プログラマット CS3		オプトラスティック	
プログラマット CS2		シェードガイド	30
バキュームポンプ VP5	14	ビバパッド / ミックスプレート	
プログラマット関連アクセサリ		ブラシホルダー	
		ブラシ	
		ビバデント アプリケーター	
		カニユーレ	31
Cementation Materials			
バリオリック エステティック	15		
マルチリンク オートミックス	16		
マルチリンク ハイブリッド	17		
スピードセム Plus			
モノボンド エッチ & プライム	18		
イボクリーン			
モノボンドプラス			
リキッドストリップ			
BPS			
ナソメータ M	19		
セントリックトレ			
ユニバーサル トランスファーボウ			
ストラトス 100/200/300			



IPS エンプレス ダイレクト
パンフレット

IPS Empress® Direct

IPS エンプレス ダイレクト

直接修復用ダイレクトコンポジットレジンです。透過性を天然歯と同等に合わせてあるため、解剖学的形態を再現するだけで、シンプルに美しさを再現が可能です。
またフィラー形状を改良しレジンのベタつきを抑えることで、操作性が向上しました。



ペーストタイプ

IPS Empress Direct

製品内容

IPS エンプレス ダイレクト (シリンジ)				各 3g×1	
D A1	627220AN	D A2	627221AN	D A3	627222AN
D A3.5	627624AN	D A4	627223AN	D IV A5	627224AN
D IV A6	627225AN	D B1	627226AN	D B2	627227AN
D C3	627228AN	D D2	627229AN	D BL-L	627230AN
D BL-XL	627231AN	E A1	627232AN	E A2	627233AN
E A3	627234AN	E A3.5	627235AN	E A4	627236AN
E B1	627237AN	E B2	627238AN	E B3	627239AN
E B4	627240AN	E C1	627241AN	E C2	627242AN
E C3	627243AN	E D2	627244AN	E D3	627245AN
E BL-L	627246AN	E BL-XL	627247AN		
トランス20	627248AN	トランス30	627249AN	オパール	627250AN

D デンチン E エナメル

IPS エンプレス ダイレクト (キャピフィル)				各 0.2g×10	
D A1	627258AN	D A2	627259AN	D A3	627260AN
D A3.5	627623AN	D A4	627261AN	D IV A5	627262AN
D IV A6	627263AN	D B1	627264AN	D B2	627265AN
D C3	627266AN	D D2	627267AN	D BL-L	627268AN
D BL-XL	627269AN	E A1	627270AN	E A2	627271AN
E A3	627272AN	E A3.5	627273AN	E A4	627274AN
E B1	627275AN	E B2	627276AN	E B3	627277AN
E B4	627278AN	E C1	627279AN	E C2	627280AN
E C3	627281AN	E D2	627282AN	E D3	627283AN
E BL-L	627284AN	E BL-XL	627285AN		
トランス20	627286AN	トランス30	627287AN	オパール	627288AN

D デンチン E エナメル

IPS エンプレス ダイレクト システムキット

使用頻度が高いシェードを症例の充填部位ごとに分けたキットです。
スタンダード積層から特徴づけまで行えます。



製品内容

IPS エンプレス ダイレクト システムキット シリンジ		IPS Empress Direct System Kit	
		686071AN	1セット
シリンジ 各3g×1、エナメル(A1、A2、A3)、デンチン(A2、A3)、トランス 30、エフェクト オパール1.8g×1、オパーク1.8g×1 シェードガイド(デンチン・エナメル)各1、IPS エンプレス ダイレクト パッド×1、カニューレ ブラック(Φ0.9mm)×10			

IPS エンプレス ダイレクト エフェクト

3段階の光透過性で特徴づけを行えるフロータイプのコンポジットレジンです。切縁に必要な効果をより容易に再現可能です。



フロータイプ

製品内容		IPS Empress Direct Effect	
IPS エンプレス ダイレクト エフェクト (シリンジ)		各 1.8g×1	
ブリーチXL	635341AN	オパール	635342AN
		トランス 30	635343AN

※カニューレ(Φ0.9mm)×5本が付属します。

シェードガイド

オートクレーブ対応のセラミックス製シェードガイドです。



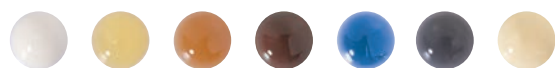
製品内容		IPS Empress Direct Shade Guide	
IPS エンプレス ダイレクト シェードガイド		×1	
デンチン	627214	エナメル/トランス	627215



IPS Empress® Direct Color / Opaque

IPS エンプレス ダイレクト カラー / オペーク

IPS エンプレス ダイレクト カラーは、光重合型の内部ステイン材です。コンポジットレジンの直接法や、CAD/CAMで製作したベニアのキャラクタライゼーションに使用します。
 IPS エンプレス ダイレクト オペークは、セラミックスまたはコンポジットレジン修復において、支台歯の色調調整に使用します。特に、IPS エンプレス ダイレクトと組み合わせて使用することで、より審美性を追求が可能です。



ホワイト ハニーイエロー オークル ブラウン ブルー グレー オペーク

特長

- ・滑らかなペーストで、塗布が簡単
- ・希釈せずに、修復物に直接塗布可能
- ・塗布する厚みに関係なく安定した色調
- ・操作性と機能性を追求して設計されたシリンジ

IPS エンプレス ダイレクト カラー

各シェードで適切な光透過性を得られるよう調整されたフィラーにより、天然歯のようなキャラクタライゼーションをより簡単に行うことが可能です。



製品内容 IPS Empress Direct Color

IPS エンプレス ダイレクト カラー		各1g×1	
ホワイト	637899AN	ハニーイエロー	637900AN
オークル	637903AN	ブラウン	637904AN
ブルー	637901AN		
グレー	637905AN	※カニューレ(φ0.4mm) Re×5本が付属します。	

IPS エンプレス ダイレクト カラー オペーク

メタルボンドや前装冠の修理時、支台歯などに使用でき、より高い審美修復に有効です。最大0.5mmの厚みまで積層できます。



製品内容 IPS Empress Direct Opaque

IPS エンプレス ダイレクト カラー オペーク		637897AN 1.8g×1	
※カニューレ(φ0.9mm)×5本が付属します。			

保険適用



テトリック N-ライン
パンフレット

Tetric® N-Flow Bulk Fill

テトリック N-フロー バルクフィル

最大4mmの窩洞修復充填にオススメのバルクフロータイプです。1つのシェードで多くの症例がカバーできるユニバーサルタイプ (IVA) をご用意しています。IVAとは、Ivoclar (IV) が独自に定義する Aシェード系の意味で、A系シェードへ自然に合わせることが可能です。

適応例

- ・ I、II 級窩洞
- ・ 乳歯の直接修復



フロータイプ

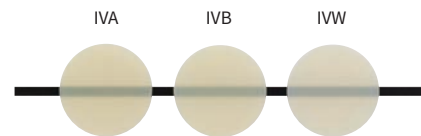
製品内容		Tetric N-Flow Bulk Fill (Syringe)			
テトリック N-フロー バルクフィル (シリンジ)		各 2g × 1			
IVA	681364AN	IVB	681373AN	IVW	681374AN

シェード：周囲の歯質と調和し、シェード選択がより簡便に行うことが可能です。

IVA：ユニバーサル Aシェード (A2～A3)

IVB：ユニバーサル Bシェード (B1～B2)

IVW：乳歯の修復にも使いやすい白みがかかったユニバーサルシェード



一般的名称：歯科充填用コンポジットレジン / 販売名：テトリック N-フロー バルクフィル / 認証番号：302AGBZX00137000 / 管理医療機器

保険適用

Tetric® N-Ceram Bulk Fill

テトリック N-セラム バルクフィル

重合深度4mmの臼歯部直接修復用光重合型コンポジットレジンです。一度に4mmまで、最短5秒*¹の照射で重合できます。研磨性にも優れ、簡単に光沢を得られるので、操作ステップやチェアタイムが短縮できます。エナメル質と同等の光透過性を持ち、周囲の歯質と調和する3種類のシェードで幅広い症例に対応します。

適応例

- ・ I、II、V 級窩洞
- ・ 乳歯の直接修復

テトリック N-セラム バルクフィル (シリンジ)

シリンジタイプの3色で、様々なケースに対応します。



ペーストタイプ

製品内容		Tetric N-Ceram Bulk Fill (Syringe)			
テトリック N-セラム バルクフィル (シリンジ)		各 3.5g × 1			
IVA	644171AN	IVB	644172AN	IVW	644173AN

*1：LED照射器 2,000 mW/cm²

テトリック N-セラム BF シェードガイド

テトリック N-セラム バルクフィルの3色に対応したシェードガイドです。



テトリック N-セラム バルクフィル IVA+IVB (シリンジ)

シリンジタイプの2色セットです。

製品内容 Tetric N-Ceram Bulk Fill Shade Guide

テトリック N-セラム バルクフィル シェードガイド 644153 × 1

製品内容 Tetric N-Ceram Bulk Fill IVA+IVB (Syringe)

テトリック N-セラム バルクフィル IVA+IVB (シリンジ) 664701AN 2種各 3.5g

一般的名称：歯科充填用コンポジットレジン / 販売名：テトリック N-セラム バルクフィル / 認証番号：225AGBZX00011000 / 管理医療機器

保険適用



テトリック N-ライン
パンフレット

Tetric® N-Flow

テトリック N-フロー

なめらかな流れと高いぬれ性を持つ、フロータイプのコンポジットレジンです。テトリック N-セラムと同等のフィラー特性、同じシェードラインアップで、組み合わせて使用することで、直接修復を容易にします。ライニング、小さな窩洞やV級窩洞の修復、シーラントとして使用可能です。



一般的名称：歯科充填用コンポジットレジン / 販売名：テトリック N-フロー / 認証番号：220AKBZX00027000 / 管理医療機器

フロータイプ

製品内容

Tetric N-Flow

テトリック N-フロー (シリンジ)						テトリック N-フロー (キャビフィル)					
各2g×1						各0.25g×10					
A1	604046AN	A2	604047AN	A3	604048AN	A1	604056AN	A2	604057AN	A3	604058AN
A3.5	604049AN	デンチン	604050AN	A4	604051AN	A3.5	604059AN	デンチン	604060AN	A4	604061AN
B2	604052AN	T	604053AN	ブリーチ L	604054AN	B2	604062AN	T	604063AN	ブリーチ L	604064AN
ブリーチ I	604055AN	※ カニューレ 径1.1mm×5本が付属します。				ブリーチ I	604065AN				

保険適用

Tetric® N-Ceram

テトリック N-セラム

形態付与性に優れ、高いX線造影性を持つ光重合型の充填用コンポジットレジンです。ナノハイブリッドフィラーとプレポリマーフィラーを配合し、重合収縮ストレスを抑え、高い耐摩耗性と優れた研磨性を持っています。各シェードとも、シリンジとキャビフィルをご用意しています。



一般的名称：歯科充填用コンポジットレジン / 販売名：テトリック N-セラム / 認証番号：220AKBZX00010000 / 管理医療機器

ペーストタイプ

製品内容

Tetric N-Ceram

テトリック N-セラム (シリンジ)						テトリック N-セラム (キャビフィル)					
各3.5g×1						各0.25g×10					
A1	604025AN	A2	604026AN	A3	604027AN	A1	604035AN	A2	604036AN	A3	604037AN
A3.5	604028AN	デンチン	604029AN	A4	604030AN	A3.5	604038AN	デンチン	604039AN	A4	604040AN
B2	604031AN	T	604032AN	ブリーチ L	604033AN	B2	604041AN	T	604042AN	ブリーチ L	604043AN
ブリーチ I	604034AN					ブリーチ I	604044AN				

テトリック N-ファミリー シェードガイド

テトリック N-セラムとN-フロー共用のシェードガイドです。



製品内容	Tetric N-Family Shade Guide	
テトリック N-ファミリー シェードガイド	604023AN	×1

キャビフィル インジェクター



キャビフィル用のガンです。

歯科用充填器 / キャビフィルインジェクター / 届出番号：13B1X10049IV0025 / 一般医療機器

製品内容	Cavifil Injector	
キャビフィルインジェクター	627882AN	×1

保険適用

Tetric® PowerFlow

テトリック パワーフロー

テトリック パワーフローは、流動性に優れているコンポジットレジンです。深さ4mmまで一塊充填できます。

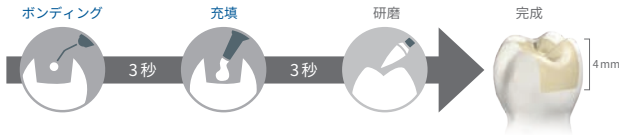
- ・光量3,000mW/cm²の場合：3秒
- ・光量1,000mW/cm²の場合：10秒
- ※ブルーフェーズ PowerCure使用の場合

特長

- ・重合深度4mmの一塊充填が可能
- ・高光度の照射でも重合収縮を小さく抑える重合収縮緩和材

*2：3s パワーキュアシステム

3s(スリーエス) パワーキュアシステムとは、コンポジットレジンのテトリック パワーフロー、光照射器のブルーフェーズ PowerCureおよびボンディング材のアドヒーズユニバーサルを含む、治療効率化を重視したシステムです。



3s パワーキュアシステム*2



テトリック PowerFlow
パンフレット



製品内容		Tetric PowerFlow	
テトリック パワーフロー (シリンジ)			
IVA	692409WW	IVB	692410WW
IVW	692411WW		
カニユレ ブラック(φ1.2mm)			
		669838	×20
テトリック パワーフロー (キャピフィル)			
IVA	692413WW	IVB	692414WW
IVW	692415WW		
製品内容		Tetric PowerFlow Shade Guide	
テトリック パワー シェードガイド		668082WW	×1

一般的名称：歯科充填用コンポジットレジン / 販売名：テトリック パワーフロー / 認証番号：301AGBZX00090000 / 管理医療機器

治療効率を支えるIvoclar 独自の技術

光重合開始材
イボセリン

イボセリンは、一般的なカンファーキノンその他、イボセリンというIvoclarが開発した光重合開始材も含まれます。光への感受性が高く、早い重合と4mmまでの重合深度を実現させます。



何がすごい？
イボセリン

<https://vimeo.com/699309387/57d36d4ab7>

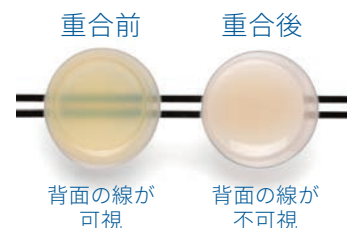
光を当てると
色が変わる

アセンシオテクノロジーは、充填直後は、光が届きやすいよう透過性が高く、光を当てると重合されながら、徐々に不透明になります。最終的には10%以下の透過率になり、象牙質に近い値になります。象牙質と透過性が近いので、変色した歯にも効果的です。



アセンシオ
テクノロジーとは？

<https://vimeo.com/701941311/640e22e089>





Telio®

テリオ

テリオは、最終補綴を成功に導くためのプロビジョナルレストレーションシステムです。

短期(8~12週)のプロビジョナルに適するテリオ CS、CAD/CAMテクノロジーを応用したPMMA製ブロックで長期(最大12ヶ月)のプロビジョナルに適するテリオ CAD、製作したプロビジョナルを仮着するテリオ CS リンクで構成されています。

高い曲げ強度で破折しにくく、より審美性、機能性にも優れているので、長期間プロビジョナルの装着を必要とするインプラント治療等に適しています。最終補綴へのスムーズな移行を実現することが可能です。



テリオ CAD

CAD/CAMテクノロジーを利用したプロビジョナルレストレーション用のPMMA製CADブロックです。最大4ユニット(ポンティック2本までのブリッジ製作が可能です。

B40L: W15×L19×H39 (mm)

B55: W15×L19×H55 (mm)



製品内容					Telio CAD
テリオ CAD CEREC/inLab LT B40L					各3個×1
BL3	627718AN	A1	627719AN	A2	627720AN
A3	627721AN	A3.5	627722AN	B1	627723AN
テリオ CAD CEREC/inLab LT B55					各3個×1
BL3	627824AN	A1	627825AN	A2	627826AN
A3	627827AN	A3.5	627828AN	B1	627829AN

テリオ CAD ブロック

アクセスホール用にあらかじめ穴が空いたブロックです。インプラント治療時のプロビジョナル製作に使用します。

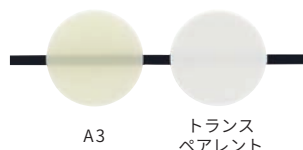


製品内容					Telio CAD
テリオ CAD CEREC/inLab LT A16 (S)					各3個×1
BL3	665518	A1	665519	A2	665520
A3	665521	A3.5	665522	B1	665523
テリオ CAD CEREC/inLab LT A16 (L)					各3個×1
BL3	665524	A1	665525	A2	665526
A3	665527	A3.5	665528	B1	665529

一般的名称：歯科用高分子製暫間クラウン及びブリッジ / 販売名：テリオCAD / 認証番号：222AGBZX00028000 / 管理医療機器

テリオ CS リンク

テリオ CADで製作したプロビジョナルレストレーションに使用する、デュアルキュア型の仮着用コンポジットセメントです。プロビジョナルレストレーションに審美性を与えます。ユージノールフリーなので、最終修復物の接着に影響を及ぼしにくくします。



製品内容		Telio CS Link	
テリオ CS リンク		6g×2	
A3	701957	トランスペアレント	701958

※ ミキシングチップブラック×10本が付属します。

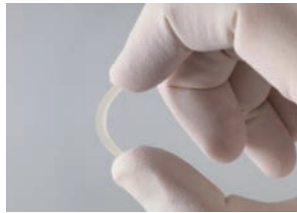
一般的名称：歯科用高分子製暫間クラウン及びブリッジ / 販売名：テリオCS / 認証番号：222AGBZX00259000 / 管理医療機器



テリオ インレー/アンレー

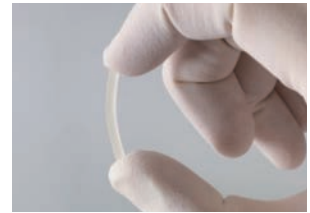
光重合型のレジン系仮封材です。弾性力の違いにより、テリオ インレー（ソフトタイプ）、テリオ アンレー（ハードタイプ）の2種類をラインアップしています。シェードもU：ユニバーサルシェード、T：透明シェードの2種類をご用意しています。

高弾性・ソフト



テリオ インレー

低弾性・ハード



テリオ アンレー

テリオ インレー（高弾性・ソフト）

- 適応例：・ 垂直に深いインレー窩洞
 ・ 弾力があり、小さなアンダーカットがあっても除去がより容易に行える



テリオ アンレー（低弾性・ハード）

- 適応例：・ 浅い窩洞
 ・ 保持が得られない窩洞
 ・ アンレー等の大きな窩洞



一般的名称：歯科用高分子系仮封材 / 販売名：テリオ / 認証番号：302AGBZX00138000 / 管理医療機器

製品内容		Telio Inlay	
テリオ インレー		2.5g×3	
U(ユニバーサルシェード)	701261	T(透明シェード)	701265

製品内容		Telio Onlay	
テリオ アンレー		2.5g×3	
U(ユニバーサルシェード)	701262	T(透明シェード)	701266

	アドヒース ユニバーサル	エキサイト F
重合方式	光重合	光重合
エッチング	エナメル：15～30秒 デンチン：10～15秒 (オプション)	エナメル：15～30秒 デンチン：10～15秒
塗布時間	20秒 (スクラブ)	10秒 (スクラブ)
照射時間	10秒 (約 500mW/cm ²)	10秒 (約 500mW/cm ²)

Adhese® Universal

アドヒーズ ユニバーサル

1液性の光重合型ボンディング材です。エッチング方法を問わず使用でき、エナメル質および象牙質ともに高い接着力を発揮します。様々な用途に同じ操作方法で、術者や環境の差に関わらずより安定した結果を得られます。

特にペンタイプのVivaPenは口腔内に直接塗布でき、角度が付いたカニューレで口腔内のどの部位にもアプローチが可能です。液の補充はボタンをクリックするだけなので、マイクロスコープやルーペの使用時も、視線をそらさずに使用できます。

適応例

- ・直接修復法におけるコンポジット修復時のボンディング
- ・間接修復法により製作されたセラミックスやコンポジット等の接着時のボンディング
- ・知覚過敏抑制材
- ・コンポジットレジン補修、デンチンシーリング

特長

- ・10µm以下の均質な被膜で、最終修復物の浮き上がりや褐線を抑制
- ・残量が一目で分かるメーター付 (VivaPen)
- ・pH2.5～3.0
- ・2～28°Cで保管可能

Excite® F

エキサイト F

フッ素徐放性を持つ、トータルエッチタイプの光重合型ボンディング材です。

適応例

- ・リン酸エッチングを使用した直接修復法によるコンポジット修復
- ・間接修復法により製作されたコンポジットやセラミックスの接着

特長

- ・エナメル質、象牙質ともに高い接着力
- ・良質なフィラーで、1層の塗布で歯牙との安定した接着
- ・アセトンフリー、フッ素徐放性
- ・光沢があり、塗った場所を確認しながら塗布が可能

Total Etch®

トータルエッチ

37%リン酸エッチング材です。

流れにくいジェルで、塗布した箇所にしっかりと留まります。また、歯質と識別しやすい濃い青色で塗布部位や水洗後の残留が一目でわかります。



3s パワーキュアシステム*2 (P8参照)



アドヒーズ ユニバーサル
パンフレット



製品内容	Adhese Universal	
アドヒーズユニバーサル VivaPenNEW (2mL)	665156WW	
アドヒーズユニバーサル VivaPen NEW キット (2mL)	754798WW	
アドヒーズユニバーサル VivaPen カニューレ VivaPen スナップオン VivaPen スリーブ	2mL×1 ×100 ×20	
アドヒーズユニバーサル VivaPen NEW スターターキット	754799WW	
アドヒーズユニバーサル VivaPen カニューレ VivaPen スナップオン VivaPen スリーブ	0.5mL×1 ×10 ×20	
アドヒーズユニバーサル ボトル	663720WW	5g×1
カニューレ VivaPen NEW スナップオン	745762	×100
VivaPen スリーブ (300)	627492	×300

一般的名称：歯科用象牙質接着材、歯科レジン用接着材料、歯科用知覚過敏抑制材料、歯科用シーリング・コーティング材 / 販売名：アドヒーズユニバーサル / 認証番号：226AGBZX00069000 / 管理医療機器



エキサイト F
パンフレット



製品内容	Excite F	
エキサイト F シングルドース	630377WW	0.1g×50
エキサイト F ボトル	630375WW	5g×1
ピバデント アプリケータ R ライトブルー	631699	×50

一般的名称：歯科用象牙質接着材 / 販売名：エキサイト F / 認証番号：222AGBZX00087000 / 管理医療機器



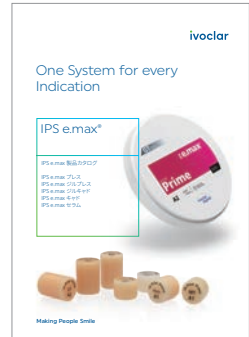
製品内容	Total Etch	
トータルエッチ	550588AN	2g×2
※ カニューレ(ブルー)×20本が付属します。		
カニューレ(ブルー)	550587	×20

IPS Empress® & IPS e.max®

IPS エンプレス & IPS e.max

Ivoclarはセラミックスのスタンダードを築いてきた「IPS エンプレス」、そして留まることなく可能性を広げている「IPS e.max」で時代の要求に応えます。

IPS エンプレス CADは、リューサイトガラスセラミックスを使用したブロックです。CAD/CAM機器で単冠修復物にミリングし、その後必要に応じてステイニング等により仕上げます。歯頸部から切縁にかけて天然歯のようなシェードと蛍光性のグラデーションを持つIPS エンプレス CAD Multiブロックをラインアップしています。二ケイ酸リチウム ガラスセラミックスのIPS e.max キヤドは、審美性だけでなく、単体で530 MPa(平均値)という高強度を実現しています。天然歯に近い摩耗性があるため、高強度ながら対合歯に優しいガラスセラミックスです。

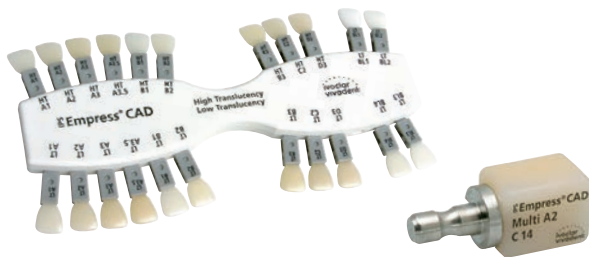


IPS エンプレス CAD および IPS e.max に関する製品の詳細は、カタログをご覧ください。



IPS エンプレス CAD シェードガイド

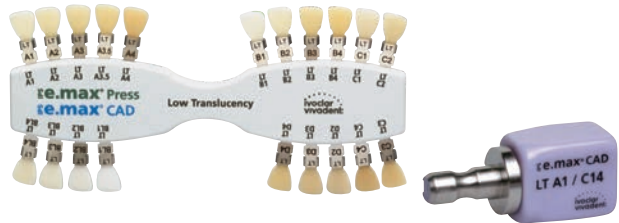
IPS エンプレス CAD用のシェードガイドです。



製品内容	IPS Empress CAD HT/LT A-D/BL Shade Guide	
IPS エンプレス CAD HT/LT シェードガイド A-D/BL	603418	1セット

IPS e.max プレス / キヤド シェードガイド

IPS e.max キヤド ブロックのクリスタライゼーション後(歯冠色の状態)のシェードを再現しています。



製品内容	IPS e.max Press / CAD Shade Guide	
IPS e.max プレス / キヤド HT シェードガイド	613998	1セット
IPS e.max プレス / キヤド MT シェードガイド	680311	1セット
IPS e.max プレス / キヤド LT シェードガイド	605523	1セット

IPS ナチュラル ダイマテリアル シェードガイド

透明度がより高いオールセラミックスに重要な、支台歯のシェード選択をするシェードガイドです。



製品内容	IPS Natural Die Material Shade Guide	
IPS ナチュラル ダイマテリアル シェードガイド	597090	1セット

IPS e.max シェードナビ アプリ

支台歯のシェードや修復物の種類、厚みなど条件を選択するだけで、適切な材料のシェードをご提案します。



無料ダウンロード！
Download on the App Store



一般の名称：歯科切削加工用セラミックス / 販売名：IPS エンプレス CAD / 認証番号：219AKBZX00159000 / 管理医療機器
 一般の名称：歯科切削加工用セラミックス / 販売名：IPS e.max キヤド / 認証番号：220AGBZX00008000 / 管理医療機器
 一般の名称：歯科用樹脂系模型材 / 販売名：IPS ナチュラル ダイマテリアル / 届出番号：13B1X10049IV0002 / 一般医療機器



プログラマット CS6
パンフレット

Programat® CS6

プログラマット CS6

切削後のキャドブロックのシンタリングおよびクリスタライゼーションが1台で行える、多機能ファーンです。ファーンヘッドの開閉機能に上下可動を採用しました。また、本体にバキュームポンプを接続することで、修復物の焼成時間の短縮と審美性が向上します。タッチパネル式カラーディスプレイで操作しやすく、撮影した画像をもとにDSA(デジタルシェードアシスタント)によるシェード識別のサポートやキャリブレーション機能による安定した温度管理が可能です。11種類の標準プログラムを搭載しています。

製品内容

Programat CS6

プログラマット CS6 200-240V

742087JJ 1セット



Programat® CS3

プログラマット CS3

プログラマット CS2の操作性がさらに向上した上位機種です。液晶画面は7インチの大型カラータッチパネルでより見やすく操作しやすくなりました。また、専用のDSA(デジタルシェード測定)機能により、撮影した画像をもとに自動測定し、シェードを識別します。7種類の標準プログラムとは別に、30種類のフリープログラムの登録が可能です。

製品内容

Programat CS3

プログラマット CS3

681114JJ 1セット



プログラマット CS3/CS2
パンフレット



Programat® CS2

プログラマット CS2

小型で、バキュームポンプ接続型(別売)のポーセレンファーンです。IPS e.max キャドに合わせて設計されています。簡単な操作をコンセプトにIPS e.max キャドのクリスタライゼーションと共にステイン・グレース焼成が可能です。7種類の標準プログラムとは別に、20種類のフリープログラムの登録が可能です。

製品内容

Programat CS2

プログラマット CS2

645949JJ 1セット



	プログラマット CS6	プログラマット CS3	プログラマット CS2
電源電圧	AC200 - 240V / 50 - 60 Hz (電源電圧は単相 200V コンセント)	100V / 50-60Hz	
最大消費電力	最大 16 A 110 - 130 V ~ / 最大 9 A 200 - 240 V ~	14A	
焼成温度	最高 1560°C	最高 1200°C	
サイズ (ヘッド閉時)	W 415 × D 494 × H 450 mm (冷却トレイ無 W280 mm) (ファーンヘッドオープン時: 573mm)	W395 × H320 × D495 mm	W390 × H320 × D465 mm
重量	28.5 kg	18.7kg	15.6kg
バキュームポンプ	必要 (200V)	必要 (100V) (バキュームポンプの電源ケーブルは、本体に接続します)	

一般的名称: 歯科技工用ポーセレン焼成炉 / 販売名: プログラマット CS6 / 届出番号: 13B1X10049IVPC56 / 一般医療機器
 一般的名称: 歯科技工用ポーセレン焼成炉 / 販売名: プログラマット CS3 / 届出番号: 13B1X10049IVPC53 / 一般医療機器
 一般的名称: 歯科技工用ポーセレン焼成炉 / 販売名: プログラマット CS2 / 届出番号: 13B1X10049IVPC52 / 一般医療機器

バキュームポンプ VP5

プログラマット用に設計された専用ポンプです。電源ケーブルは、ファーンズ本体へ接続します。

使用電圧	100V / 50-60Hz 200V / 50-60Hz
消費電力	80W
吸引力	15L/分
サイズ(mm)	W122×H230×D415
重量	8.0kg



製品内容	Vacuum Pump VP5	
バキュームポンプ VP5 100V	666305JP	×1
バキュームポンプ VP5 200V	666307BN	×1

IPS オブジェクトフィックス

セラミックス修復物の焼成時に修復物を焼成トレイ上のピンに固定する材料です。ペーストは適度な粘性があり、焼成後の取り外しを含め、より容易な操作が可能です。



製品内容	IPS Object Fix	
IPS オブジェクトフィックス フロー	605525AN	10mL×1
IPS オブジェクトフィックス パテ	605526AN	10g×1

CS6 ツイザー

先端にセラミック付着加工したプログラマット CS6 専用ツイザー



製品内容	Programat CS6 Tweezers	
CS6 ツイザー	749897	1個

温度チェックセット

プログラマット CS6 および CS4 に使用できる温度校正セットです。IPS e.max キャド補綴装置のクリスタライゼーション用の 880°C (UTH) と酸化ジルコニウム補綴装置のシンタリング用の 1500°C (MTH) があり、必要な時により容易な操作でキャリブレーション(温度校正)が可能です。

製品内容	Sinter Furnace Temperature Checking	
温度チェックセット 880°C(UTH)	688632	10個×1
温度チェックセット 1500°C(MTH)	627398	10個×1
温度チェックスターターキット 880°C (UTH) × 5、1500°C (MTH) × 5、ノギス×1	627380	1セット

QRコード
ATK2 使用方法は
こちらから

ATK2

プログラマット CS2、CS3 に使用できる温度校正キットです。炉内温度を確認し、自動的にキャリブレーションを行います。ファーンズでエラーが表示された場合、本製品を使用し、取扱説明書の指示に従ってキャリブレーションを行います。



製品内容	Automatic Temperature Checking Set 2	
ATK2 (オートマチック TEMP チェックセット 2)	598833	5個×1

ツイザー

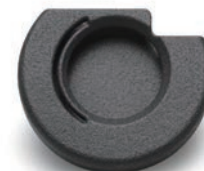
ステインやグレース塗布の際に使用します。



製品内容	Tweezers	
ツイザー	554069	×1

プログラマット キャリブレーション計測エイド

プログラマット CS6 の付属品で、キャリブレーション時に焼結リング計測に使用する補助器具



製品内容	Programat Calibration Measuring Aid	
プログラマット キャリブレーション計測エイド	752035	1個

温度チェックスターターキット



温度チェックセット



バリオリンク エステティック
パンフレット

Variolink® Esthetic

バリオリンク エステティック

ラミネートベニアやインレーの接着に適した光重合型のLCと、幅広い用途に使用可能なデュアルキュア型のDCを備えた接着性レジンセメントです。明度を調整する5種類のシェードはLC・DC共通で、「ニュートラル」を中心に光透過性のバランスがとれたシェード構成となっています。また、高いカメレオン効果により、1つのシェードで様々なケースに対応可能です。さらに、変色の原因となるアミンが入っていないため、修復物の美しさを持続します。IPS e.max オールセラミックス修復にふさわしい、レジンセメントです。

適応

LC (Light Cure) : 厚さ2mm未満のベニア・インレー・アンレー (十分な光透過性を持つ修復物)

DC (Dual Cure) : ガラスセラミックス等で制作したインレー・アンレー・クラウン・ブリッジ等



特長

- ・ LC・DCで試適用ペーストを共通して使用可能
- ・ 適度な流動性と安定性を兼ね備え、操作性が高いペースト
- ・ 光照射により余剰セメント除去が容易
- ・ 高いX線造影性(340% Al) ・ 天然歯に近い蛍光性
- ・ オートミックスシリンジ (DC) ・ 2 ~ 28°Cで保管可能

製品内容				Variolink Esthetic			
バリオリンク エステティック LC				バリオリンク エステティック DC			
ライト+	666126WW	ライト	666127WW	ライト+	666117WW	ライト	666118WW
ニュートラル	666128WW	ウォーム	666129WW	ニュートラル	666119WW	ウォーム	666120WW
ウォーム+	666130WW			ウォーム+	666121WW		

※ カニューレ ブラック (23mm) × 5本が付属します。

※ ミキシングチップブラック × 10本が付属します。

バリオリンク エステティック Try-In			
ライト+	666067WW	ライト	666113WW
ニュートラル	666114WW	ウォーム	666115WW
ウォーム+	666116WW		

※ カニューレ ブラック (23mm) × 5本が付属します。



バリオリンク エステティック DC スターターキット (EP)

IPS e.max 等オールセラミックスの接着に必要な材料が少量ずつ入ったお試し用キットです。1箱ですぐにIPS e.max のセメンテーションを始められます。



製品内容				Variolink Esthetic DC Starter Kit	
バリオリンク エステティック DC スターターキット				687592 WW	1セット
バリオリンク エステティック DC ニュートラル					2.5g × 1
バリオリンク エステティック Try-In ニュートラル					1.7g × 1
モノボンド エッチ&プライム					1g × 1
アドヒース ユニバーサル VivaPen					0.5mL × 1
リキッドストリップ					2.5g × 1
その他アクセサリ					

バリオリンク エステティック LC システムキット (EP)

3種のシェード(ライト・ニュートラル・ウォーム)と、「モノボンド エッチ&プライム」、「アドヒース ユニバーサル VivaPen」等、各ステップに必要な製品を含んだキット品です。



製品内容				Variolink Esthetic LC System Kit e.max	
バリオリンク エステティック LC システムキット (EP)				681493WW	1セット
バリオリンク エステティック LC シリンジ (シェード: 3種)					各2g × 1
バリオリンク エステティック Try-In (3種)					各1.7g × 1
トータルエッチ					2g × 1
アドヒース ユニバーサル VivaPen					2mL × 1
モノボンド エッチ&プライム					5g × 1
リキッドストリップ					2.5g × 1

バリオリンク エステティック DC システムキット

3種のシェード(ライト・ニュートラル・ウォーム)と、「アドヒース ユニバーサル VivaPen」等、各ステップに必要な製品を含んだキット品です。



製品内容				Variolink Esthetic DC System Kit	
バリオリンク エステティック DC システムキット				666434WW	1セット
バリオリンク エステティック DC シリンジ (シェード: 3種)					各5g × 1
バリオリンク エステティック Try-In (3種)					各1.7g × 1
トータルエッチ					2g × 1
アドヒース ユニバーサル VivaPen					2mL × 1
モノボンド プラス					5g × 1
リキッドストリップ					2.5g × 1

一般的名称: 歯科接着用レジンセメント、歯科用色調適合確認材料、歯科セラミックス用接着材料、歯科用象牙質接着材、歯科接着・充填材料用表面硬化保護材、歯科用エッチング材、歯科用充填・修復材補助器具、歯科用練成器具 / 販売名: バリオリンク エステティック / 認証番号: 227AGBZX00001000 / 管理医療機器



マルチリンク オートミックス
パンフレット

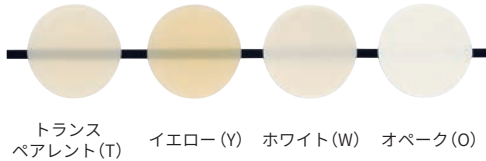
Multilink® Automix

マルチリンク オートミックス

様々な材料・症例に対応する、接着性レジンセメントです。化学重合ベースのデュアルキュア型なので、光が届きにくい材料にも使用できます。歯面・修復物内面に行う前処理と併せて、最終重合時にエアバリア材を使用し辺縁封鎖を確実にすることで、強固でより安定した接着が長期に渡り実現可能です。ニケイ酸リチウムガラスセラミックスはもちろん、酸化ジルコニウム、CAD/CAM冠、メタル等の接着で、その効力を発揮します。

特長

- ・光透過性の異なる4シェードで、審美性を要求される症例にも対応
- ・余剰セメントの除去がより簡単に
- ・より高いX線造影性
- ・低い吸水性と溶解性
- ・天然歯に近い蛍光性
- ・2～28℃で保管可能



製品内容		Multilink Automix	
マルチリンク オートミックス シリンジ		各9g×1	
トランスペアレント	615216WW	イエロー	615217WW
ホワイト	645952WW	オパーク	615218WW
※ ミキシングチップブラック×15本が付属します。			
ミキシングチップブラック		645951	15本×1
ルートキャナルチップブラック		645955	5本×1

マルチリンク オートミックス Try-In

接着後のシェードチェックが可能な試適用ペーストです。水溶性グリセリンペーストのため、水で洗い流せます。



製品内容		Multilink Automix Try-In	
マルチリンク オートミックス Try-In ベースト		各1.7g×1	
トランスペアレント	645956WW	イエロー	645957WW
ホワイト	645959WW	オパーク	645958WW

マルチリンク プライマー

支台歯の前処理用セルフエッチタイプのボンディング材です。マルチリンク オートミックスの化学重合を促進します。



製品内容		Multilink Primer	
マルチリンク プライマー		各3g×1	
A	613626WW	B	613627WW
マルチリンク プライマー A + B		576825WW	3g×2種
アプリケーター		592435	25本×2

システムパック

2種類の各シェードごとに、必要な材料を取り揃えたフルセット品です。未重合層を抑制するエアバリア材、リキッドストリップが入っています。



製品内容		Multilink Automix System Pack M+	
マルチリンク オートミックス システムパック		1セット	
T	627471WW	Y	627473WW

シリンジ 9g×1、ミキシングチップブラック×15、ミキシングパッド
マルチリンク プライマー A/B 各3g×1、モノボンドプラス 5g×1、
リキッドストリップ 2.5g×1、アプリケーター 各25本、
ミキシングプレート(マルチリンク プライマー用)×1

セメント選択ガイド

セメント選びに迷ったら下記のガイドをご確認ください。



セメント選択ガイド
はこちらから

マルチリンク ハイブリッド
パンフレット

Multilink® Hybrid Abutment

マルチリンク ハイブリッド

インプラント上部構造とベースの接着に口腔外で使用するレジンセメントです。

0.02%の光透過性を誇り、特に、IPS e.max を使用したインプラント上部構造製作(スーパーストラクチャーソリューション)では、その効力を発揮します。ベースをより効果的に遮蔽し、IPS e.max が持つ美しさを損なうことなく接着が可能です。

特長

- ・モノボンドプラスまたはモノボンド エッチ&プライムとの併用により、より高い接着力を実現
- ・化学重合型で、光を通しにくい修復物や不透明な修復物でもより安定した接着
- ・オートミックスタイプのスピーディーでより安定した接着操作
- ・口腔外での接着(口腔内での接着不可)
- ・2～28℃で保管可能



HO 0

製品内容	Multilink Hybrid Abutment	
マルチリンク ハイブリッド HO 0	647182AN	9g×1

※ ミキシングチップ ブラック × 15本が付属します。

一般名称：歯科用コンポジットレジンセメント / 販売名：マルチリンク ハイブリッド / 認証番号：226AGBZX00014000 / 管理医療機器

スピードセム Plus
パンフレット

SpeedCEM® Plus

スピードセム Plus

セルフアドヒーズタイプの接着性レジンセメントです。化学重合をベースとしたデュアルキュア型で、光を通しにくい材料にも使用できます。接着性モノマーのMDPを配合しているため、特に酸化ジルコニウムの接着に適しています。

特長

- ・半硬化した余剰セメントの除去が容易
- ・修復物内面クリーニング材「イボクリン」との併用でより高い接着力を発揮
- ・歯面および修復物(ガラスセラミックス以外)への前処理不要
- ・高いX線造影性(330% Al)



修復物内面クリーニング材「イボクリン」が入ったセットもご用意しています。



トランスベアレント

オパーク

イエロー

製品内容	SpeedCEM Plus	
スピードセム Plus	各9g×1	
トランスベアレント	681712WW	イエロー
オパーク	681711WW	681710WW

※ ミキシングチップ ブラック × 15本、ルートキャナルチップ ブラック × 5本が付属します。

スピードセム Plus スターターパック トランスベアレント 681713WW 1セット
シリンジ トランスベアレント 2.5g×1、イボクリン 1g×1、
ミキシングチップ ブラック 15本

スピードセム Plus システムキット トランスベアレント 681714WW 1セット
シリンジ トランスベアレント 9g×1、イボクリン 5g×1、
ミキシングチップ ブラック 15本

一般名称：歯科接着用レジンセメント / 販売名：スピードセム / 認証番号：221AGBZX00208000 / 管理医療機器

モノボンド エッチ&プライム
パンフレット

Monobond® Etch & Prime

モノボンド エッチ&プライム

ガラスセラミックス用のセルフエッチングプライマーです。フッ酸を使わずに、IPS e.max キャド・プレスをはじめとするガラスセラミックスのエッチング・試適後のクリーニング・シラン処理が1本で行うことが可能です。より簡単な操作で耐久性に優れた高い接着強度をサポートします。

一般的名称：歯科セラミックス用接着材料 / 販売名：モノボンド エッチ&プライム / 認証番号：227AGBZX00018000 / 管理医療機器



製品内容	Monobond Etch & Prime	
モノボンド エッチ&プライム	673026WW	5g×1

Ivoclean

イボクリーン

水洗だけでは不十分な、試適後の唾液や血液による修復物接着面の汚染を効果的に清掃し、強固な接着をサポートします。多くの反修復材料にも使用できます。

イボクリーン
パンフレット

製品内容	Ivoclean	
イボクリーン	637568AN	5g×1

Monobond® Plus

モノボンド プラス

ガラスセラミックス、酸化セラミックス、コンポジットレジン、貴金属合金や卑金属合金など、多くの修復物の前処理が1ボトルで行えます。反応時間もすべて1分間で、2~28°Cで保管できます。

モノボンド プラス
パンフレット

製品内容	MonobondPlus	
モノボンド プラス	626221AN	5g×1

一般的名称：歯科セラミックス用接着材料 / 販売名：モノボンド プラス / 認証番号：223AGBZX00093000 / 管理医療機器

リキッドストリップ

酸素を遮断することでレジンセメントの硬化時に生じる未重合層を抑制し、吸水・変色を防ぐグリセリンゲルです。試適用ペースト、エッチングパターンの保護としても使用できます。



製品内容	Liquid Strip	
リキッドストリップ	532505AN	2.5g×1

※ カニューレトランスベアレント(45mm) × 5本が付属します。

	モノボンド エッチ&プライム (ガラスセラミックスに)	モノボンドプラス (すべての修復材料に)	イボクリーン (すべての修復材料に)
効果	エッチング	—	—
	クリーニング	—	クリーニング
	プライミング	プライミング	—

BPS®

BPS (生体機能的補綴システム)

BPSは、ヨーロッパの歯科大学、臨床医と Ivoclar Vivadent が共同で開発した総義歯を製作するためのシステムです。BPS義歯の製作にあたっては、歯科医師と歯科技工士相互の密接な連携を必要とし、それぞれ講習により認定を受けるメンバー制のシステムとなっています。

ナソメータ M

個人トレーに装着し、印象、咬合高径、ゴシックアーチを採得可能な特殊なプレートです。



歯科用咬合堤 / ナソメータ M / 届出番号：13B1X10049 IVE 028 / 一般医療機器

製品内容	Gnathometer M	
ナソメータ M	530484BN	× 1
マウンティングプレート、レジストレーションプレート(上下顎)、バイトリム、ベーシックアーチ(上下顎)、アダプター、フィクシングプレート、マーキングピン、ネジ		

ユニバーサルトランスファーボウ

カンパル平面、フランクフルト平面での正確なトランスファーができる、軽量のフェイスボウです。

歯科用顔弓 / ユニバーサルトランスファーボウ / 届出番号：13B1X10049 IVE 010 / 一般医療機器

ストラトス 100

可撤式義歯の人工歯排列がより簡単かつ正確にできる平均値咬合器です。顎路角は、固定になります。



歯科用咬合器 / ストラトス 100 / 届出番号：13B1X10049 IVE 011 / 一般医療機器

製品内容	Stratos 100	
ストラトス 100	576820BN	1セット

ストラトス 200

シンプルで機能性豊かな半調節性咬合器で、インサートを使用して顎路角、ベネット角を変えることができます。作業域が広く高精度な補綴物の製作が可能です。



歯科用咬合器 / ストラトス 200 / 届出番号：13B1X10049 IVE 012 / 一般医療機器

製品内容	Stratos 200	
ストラトス 200	536381BN	1セット

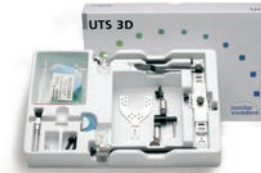
セントリックトレー

上下顎別々に印象された模型を使用して患者様の口腔内を咬合器上に再現するトレーです。オートクレーブ(乾燥工程なし)に対応しています。



歯科印象採得用トレー / セントリックトレー / 届出番号：13B1X10049 IV 0020 / 一般医療機器

製品内容	CentricTray	
セントリックトレー	559166BN	× 1



製品内容	UTS 3D Universal Transferbow System	
ユニバーサルトランスファーボウ	593710	× 1



ストラトス
パンフレット

ストラトス 300

各設定オプションに対応した半調節性咬合器です。顎路角、ベネット角が1°ごとに設定可能でより正確な機能シミュレーションが行え、適切な基準の再現が可能です。



歯科用咬合器 / ストラトス 300 / 届出番号：13B1X10049 IVE 013 / 一般医療機器

製品内容	Stratos 300	
ストラトス 300	576821BN	1セット



AccuDent® XD

アキュデント XD

チクソトロピー性があるシリンジ用と、流れにくいトレー用を組み合わせて使用するBPSでは不可欠な印象材です。先に操作するシリンジ用の硬化時間が長いため、1人でも操作可能です。トレー用は練和後に色が変わるため、適切なタイミングで印象採得が可能です。また、個包装で計量がしやすくなっています。



製品内容	AccuDent XD	
アキュデント XD シリンジマテリアル	673470	9g×12
アキュデント XD トレーマテリアル	673471	24g×12

アキュデント XD トレー

熱可塑性樹脂でできており、70°Cのお湯に浸けることで、患者様の口腔内に合わせて形を調整する事が可能です。



※単回使用

製品内容				AccuDent XD Tray			
アキュデント XD トレー 有歯顎 (イエロー)				アキュデント XD トレー 無歯顎 (ホワイト)			
			各 12 個 × 1				各 12 個 × 1
1 (下顎/ラージ)	673704	2 (上顎/ラージ)	673705	7 (下顎/ラージ)	673710	8 (上顎/ラージ)	673711
3 (下顎/ミディアム)	673706	4 (上顎/ミディアム)	673707	9 (下顎/ミディアム)	673712	10 (上顎/ミディアム)	673713
5 (下顎/スモール)	673708	6 (上顎/スモール)	673709	11 (下顎/スモール)	673714	12 (上顎/スモール)	673715

アキュデント XD トレーセット			
6種各4個×1			
有歯顎(1~6)	673716	無歯顎(7~12)	673717

上下顎用トレー 各サイズ(ラージ/ミディアム/スモール) 4セット入り

一般的名称：歯科用アルギン酸塩印象材 / 販売名：アキュデント XD / 認証番号：228AGBZX00044000 / 管理医療機器

アキュデント XD アクセサリー

- a：シリンジ：シリンジマテリアルに使用します。
- b：フィンガーグリップ：シリンジに取り付けて使用します。
- c：チップ：有歯顎の際、シリンジ先端に付けて使用します。
- d：カップ：アキュデント XD印象材(水用)の計量カップに使用します。

製品内容				Accudent XD-Accessories	
a) アキュデント XD シリンジ	679890		×	1	
b) アキュデント XD フィンガーグリップ	679889		×	1	
c) アキュデント XD チップ				各 2 個 × 1	
ソフト	679891	ミディアム		679892	
d) アキュデント XD カップ	679888		×	1	
アキュデント XD アクセサリーキット					
シリンジ2本、チップソフト2個、カップ1個、フィンガーグリップ2個					
アキュデント XD トレーアドヒーズ	673469			30mL × 1	



一般的名称：歯科印象材用シリンジ / 販売名：アキュデント XD シリンジ / 届出番号：13B1X10049IV0037 / 一般医療機器



バーチャルCAD bite
パンフレット

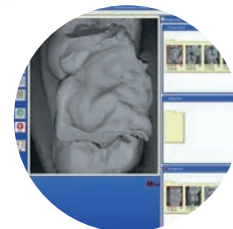
Virtual® CADbite Registration

バーチャルCAD bite

咬合採得用シリコーン材料です。CAD/CAMによる補綴装置製作の際、BPSではナソメータMの固定にも使用します。対合歯のスキャンにもパウダーフリーで対応します。

特長

- ・ ショアD硬度：32 ± 3
- ・ 色調：ライトブルー
- ・ 線寸法変化率：0.05%未満
- ・ 細線再現性：2µm
- ・ チクソトロピー性
- ・ ペパーミントの香り付き



製品内容

Virtual CADbite Registration

バーチャルCAD bite リフィル 607908AN 50mL×2

※ ミキシングチップS×12本が付属します。

ミキシングチップ

イエロー：Sサイズ



製品内容

Mixing Tips

ミキシングチップ 48本

■ S(イエロー) 572806

Bluephase® PowerCure

ブルーフェーズ PowerCure

3,000mW/cm²の光度を搭載するブルーフェーズファミリーの中では高出力の光照射器です。3,000mW/cm²(3sキュアモード)含む4つの照射モードから選択でき、パワーと品質を兼ね備えた光照射器です。広い波長域(ポリウェーブ)、均一なビームプロファイルおよび安定した重合をアシストするポリビジョンテクノロジーも搭載しています。「3sキュアモード」を使用することで、テトリック パワーフローおよびアドヒースユニバーサルを3秒で重合します。

特長

- ・3s パワーキュアシステム製品を"3秒"^{*3}で重合
- ・ポリビジョン機能搭載
- ・光量測定器付きでいつでも数値で光量を確認
- ・385～515nmの広い波長域で様々な歯科材料に対応

	照射モード	照射時間	光量	対象材料
ブルーフェーズ PowerCure	3sキュア	3秒	3,000 mW/cm ²	テトリック パワーフロー アドヒースユニバーサル
	TURBO	5秒	2,000 mW/cm ²	IPS エンプレスダイレクト テトリック N-フロー/セラム
	HIGH	10秒	1,200 mW/cm ²	IPS エンプレスダイレクト テトリック N-フロー/セラム アドヒースユニバーサル バリオリック エステティック
	プレキュア (仮重合用)	2秒	950 mW/cm ²	バリオリック エステティック

*3: LED光照射器 3,000 mW/cm²

製品内容			Bluephase G4		
ブルーフェーズ PowerCure プレミアムキット	667092BU	1セット	ブルーフェーズ PowerCure ライトプローブ	668873	1本
ハンドピース、バッテリー、ライトプローブ 10>9mm アンチグレアコーン×3、アンチグレアシールド×1、スリーブ×100 チャージングベース、ハンドピーストレイ、電源コード、ACアダプタ			10>9mm ブラック 標準アクセサリ		

一般的名称: 歯科重合用光照射器/ 販売名: ブルーフェーズ PowerCure / 届出番号: 13B1X10049IVE025 / 一般医療機器/ 特定保守管理医療機器



ブルーフェーズ PowerCure
パンフレット

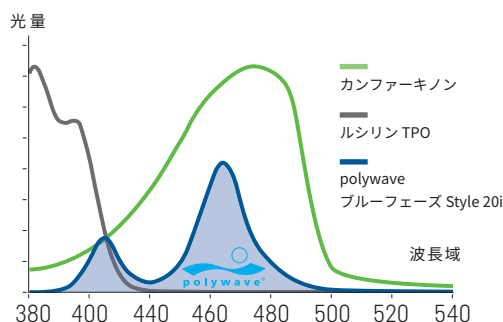


POWER CURE
3s

3s パワーキュアシステム^{*}
(P8 参照)

多くの材料にも

Ivoclarが開発したポリウェーブLEDにより、ハロゲンのような385～515nmの広いスペクトルを持っています。多くの光重合開始材(ルシリンTPO・カンファーキノン)にも反応し、多くの光重合型材料も重合できます。



ブルーフェーズ ファミリー

ブルーフェーズは、Ivoclar が2004年から製造しているチェアサイド用光照射器です。この照射器は、多方面で評価を頂き、多くの研究で使用されています。2010年のIADR(International Association for Dental Research, Barcelona)では、光照射器を使用した47研究のうちの22研究(47%)で使用されました。ブルーフェーズ Styleは、様々なデザイン賞を受賞している「ブルーフェーズ style」のスタイリッシュさを受け継いでいます。



reddot design award
winner 2012



product design award
2012

Bluephase® G4

ブルーフェーズ G4

ポリビジョン機能により、照射中ハンドピースの手ぶれによる光量減少を使用者に振動でお知らせし、未重合リスクを軽減します。さらに、歯面を認識し作動するため、歯面以外の照射を防止し安全面も考慮されています。

光量は、1,200 mW/cm²のHIGHパワーモードに、予備重合に便利な950 mW/cm²のプレキュアモードも搭載しています。

特長

- ・ポリビジョン機能搭載
- ・光量測定器付きでいつでも数値で光量を確認
- ・385～515nmの広い波長域で様々な歯科材料に対応
- ・充電が切れても直接電源に接続して使用可能



ブルーフェーズ G4
パンフレット



製品内容

Bluephase G4

ブルーフェーズ G4 プレミアムキット 691257BU 1セット
ハンドピース、バッテリー、プローブ10mm、アンチグレアコーン×3、アンチグレアシールド×1、スリーブ×100、チャージングベース(メーター付き)、ハンドピーストレイ、電源コード、ACアダプタ

ブルーフェーズ G4 ライトプローブ 691265 1本
10mm ブラック 標準アクセサリ

ブルーフェーズ G4 / N G4 / PowerCure 共通

ブルーフェーズ G4 ピンポイントライトプローブ

筒6mm/先端2mm

ベニア等の間接修復物を部分的に固定することで、余剰セメントをより容易に除去可能です。

ブルーフェーズ G4 / N G4 / PowerCure 共通



製品内容

Pin-point Light Probe

ピンポイント ライトプローブ 691264 ×1

ブルーフェーズ G4 ハンドピーストレイ

ハンドピースを置くのに便利なトレイです。診療中に少し置きた
い時や揺れるトレイフォルダの上に置いても転がり落ちにくい仕
様になっています。

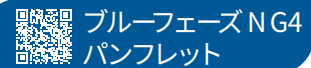
ブルーフェーズ G4 / N G4 / PowerCure 共通



製品内容

Handpiece tray

ハンドピーストレイ 691262 ×1



Bluephase® N G4

ブルーフェーズ NG4

シンプルとパワーが組み合わさったブルーフェーズ NG4
 選べる3つの照射モード

- TURBO 2,100 mW/cm² パワフルな5秒照射
- HIGHパワー 1,200 mW/cm² 選択可能な照射時間(10～20秒)
- プレキュア 950 mW/cm² セメント予備重合用の2秒照射

製品内容 Bluephase N G4

ブルーフェーズ NG4 プレミアムキット 744011BU 1セット
 ハンドピース、バッテリー、プローブ10mm、アンチグレアコーン×3、
 アンチグレアシールド×1、スリーブ×100、チャージングベース、
 ハンドピーストレイ、電源コード

ブルーフェーズ メーター II

光照射器の光量測定器です。機器の底面にライ
 トプローブ直径(6～12mm)を測れるゲージが
 付いていて、3ステップで光量測定が可能です。
 単3電池3本使用(別売)



製品内容 Bluephase meter II

ブルーフェーズ メーター II 667124 ×1

一般的名称：歯科重合用光照射器/ 販売名：ブルーフェーズ NG4 / 届出番号：13B1X10049IVBNG4 / 一般医療機器 / 特定保守管理医療機器

ブルーフェーズ 比較表

	光量 1000mW/cm ² 台 ブルーフェーズ G4	光量 2000mW/cm ² 台 ブルーフェーズ NG4	光量 3000mW/cm ² 台 ブルーフェーズ PowerCure
照射モード	<ul style="list-style-type: none"> • HIGHパワー : 1,200 mW/cm² • プレキュア : 950 mW/cm² 	<ul style="list-style-type: none"> • TURBO : 2,100 mW/cm² • HIGHパワー : 1,200 mW/cm² • プレキュア : 950 mW/cm² 	<ul style="list-style-type: none"> • 3sキュア : 3,050 mW/cm² • TURBO : 2,100 mW/cm² • HIGHパワー : 1,200 mW/cm² • プレキュア : 950 mW/cm²
ライトプローブ (標準)	[691265] 10mm G4 / NG4 共通		[667092BU] 10 > 9 mm PowerCure 専用
ピンポイント ライトプローブ	[691264] 6 > 2mm G4 / NG4 / PowerCure 共通		
バッテリー	[691251] Li-Poバッテリー G4 / NG4 / PowerCure 共通		
スリーブ	[691666] 100枚 G4 / NG4 / PowerCure 共通		
アンチグレアコーン	[551756] G4 / NG4 / PowerCure 共通		
アンチグレアシールド	[691255] G4 / NG4 / PowerCure 共通		
波長域	385 ~ 515nm		
ポリビジョン機能 ^{*3}	○	—	○
光量測定器	チャージングベースに付属	別売り [667124] ブルーフェーズ メーター II	チャージングベースに付属
保証期間	3年保証(バッテリー1年)		

*3：照射中、照射位置がずれると使用者に音と振動で知らせ、未重合リスクを軽減。歯面を認識し作動するため歯面以外の照射を防止し安全面も考慮。

VivaSens®

ビバセンス

バーニッシュのような皮膜での機械的封鎖と、象牙細管でのカルシウム塩沈殿とタンパク質の凝固によるWブロックで、知覚過敏を抑制します。

特長

- ・素早く処置でき、即効性がある
- ・水洗や光重合が不要
- ・爽やかなミント味

一般的名称：歯科用知覚過敏抑制材料 / 販売名：ビバセンス / 認証番号：221AGBZX00034000 / 管理医療機器



ビバセンス
パンフレット

ビバセンス ボトル

1回の使用で、3滴を1本の専用ブラシで混ぜて使用します。専用ブラシに活性化成分がコーティングされており、使用前に液を混ぜることで活性化します。



製品内容

VivaSens Bottle

ビバセンス ボトル

574359AN

4g×1

※ 専用アプリケーター×50本、ミキシングパッド×1個が付属します。

Plaque Test

プラークテスト

赤くならない染め出し液です。塗布後、光重合器などのブルーライトで照射することで、プラークが浮き出て見えます。金属の部分に付着したプラークも確認しやすく、インプラントマージンの磨き残しが明瞭です。スピットンやインストゥルメントにも付着しにくく、清掃もより容易に行うことが可能です。



プラークテスト
パンフレット

プラークテスト

部分的な染め出しや、赤くなるのが嫌な方へのTBI等、赤い染色液とは違った染め出しの使い方ができます。口唇、歯肉、頬粘膜等、不要な部分の染め出しを行いません。



製品内容

Plaque Test

プラークテスト リフィル

533299AN

11g×1

Proxyt®

プロキシット

患者様の歯質、補綴物、治療状況に合わせて4種類から選択可能です。特にラインアップの最細粒 プロキシット ピンク Fineは軽石が無配合なため、ツヤを出しながら、コンポジットレジンおよびIPS e.maxを優しく研磨が可能です。

特長

- ・軽石無配合で、より柔らかく、より優しく
- ・キシリトール配合
- ・飛び散りにくく、適度な粘性で、歯面になじみの良いペースト
- ・接着前のクリーニングに使用できる、フッ素フリーをラインアップ



プロキシット
パンフレット

プロキシット ピンク Fine

最終仕上げ用。
天然歯・修復物のメンテナンスに。

IPS e.max
ケア推奨!



製品内容	Pink Fine
プロキシット ピンク Fine	701470 80g x 1

プロキシットブルー Coarse

粗研磨用。
プラークや軽いステインの除去に。



製品内容	Blue coarse
プロキシット ブルー Coarse	701473 80g x 1

プロキシット 1回パック

1回ごとの使い切りパック。

製品内容	Single Dose
プロキシット ピンク Fine 1回パック	703250 1.8g x 200
プロキシット ブルー Coarse 1回パック	703252 1.8g x 200
プロキシット テストパック	704113 1.8g x 6

プロキシット グリーン Medium

中研磨用。
プラークの除去やラフな歯面の滑沢用に。



製品内容	Green Medium
プロキシット グリーン Medium	701471 80g x 1

プロキシット F フリー グリーン Medium

フッ素無配合。
テンポラリー除去後や、
コンポジット修復前のクリーニングに。



製品内容	F Free Green Medium
プロキシット F フリーグリーン Medium	701472 80g x 1



	ピンク Fine	グリーン Medium	ブルー Coarse	Fフリー グリーン Medium
用途	最終仕上げ 薄いステインの除去、天然歯・修復物のメンテナンスに。染め出し後、染め出し液があまり残っていない部位に。	中研磨 通常のプラーク・ステインの除去やラフな歯面の滑沢用に。染め出し後、染め出し液が歯面の半分程度残っている部位に。	粗研磨 厚いプラークやステインの除去に。染め出し後、染め出し液がしっかり残っている部位に。	テンポラリー除去後、コンポジットレジン修復前やホワイトニング前のクリーニングに。
フレーバー	ミント味			無味
フッ素	配合 (500ppm)			無配合
キシリトール	配合			

一般的名称：歯面研磨材 / 販売名：プロキシット / 届出番号：13B1X10049IV0046 / 一般医療機器

Helioseal®

ヘリオシール
パンフレット

ヘリオシール

レジンベースの光重合型フィッシャーシーラントです。
用途に応じて使用できる、3タイプをラインアップしています。

特長

- ・耐久性に優れた小窩裂溝の封鎖
- ・より高い封鎖性
- ・良好な流動性

ヘリオシール F Plus

フッ素徐放性があります。天然歯との見分けが
容易なホワイトシェードです。
上顎の歯質にも接着しやすく、より素早く・
深く小窩裂溝に浸透します。
また、優れた辺縁封鎖性
を發揮します。



製品内容	Helioseal F Plus	
ヘリオシール F Plus アソートメント	686770AN	1セット
ヘリオシール F Plus		1.25g×5
カニューレ ブラック(φ0.4mm)		×20
トータルエッチ		2g×1
カニューレ(ブルー)		×10
ヘリオシール F Plus リフィル	686769AN	1.25g×1
※ カニューレ ブラック(φ0.6mm)×5本が付属します。		
カニューレ ブラック(φ0.4mm)	685985	×20
ヘリオシール F Plus / ヘリオシール クリア 対応チップ		

ヘリオシール クリア

審美性に優れたクリアタイプです。シーリング
後もシーラント下の経過観察が可能です。
3種類で最も流動性が
高いタイプです。



製品内容	Helioseal Clear	
ヘリオシール クリア リフィル	558521AN	1.25g×1
※ カニューレ ブラック(φ0.4mm)×5本が付属します。		



ヘリオシール

天然歯との見分けをより容易にするホウ
ワイトシェードです。ブラシやインスツルメ
ントによる塗布で流動性のコントロール
が可能です。経済的なボトルタイプです。



製品内容	Helioseal	
ヘリオシール リフィル	533297AN	8g×1
※ カニューレ ブラック(45mm)×5本が付属します。		
カニューレ ブラック(45mm)	533669	×20
ヘリオシール ボトル 対応チップ		

OptraGloss®

オプトラグロス

高密度のマイクロダイヤモンド粒子が最大70%wt含有していることで、優れた研磨結果を得ることが可能です。コンポジットレジンの場合は1ステップで、酸化ジルコニウム、オールセラミックスの場合は2ステップと短時間でより高い光沢感と滑らかさを得ることが可能です。

種類

PP(プレポリリッシャー /ダークブルー)：粗研磨
HP(ハイポリリッシャー /ライトブルー)：研磨



最大回転数 15,000 オールセラミックス/ジルコニア	最大回転数 10,000 コンポジットレジン	注水使用	ペースト不要
オートクレーブ 134°Cまで			

一般的名称：歯科用研磨器材 / 販売名：オプトラグロス / 届出番号：13B1X10049IV0044 / 一般医療機器



オプトラグロス
パンフレット



左からスパイラルホイール、フレーム、カップ、ディスク

製品内容	OptraGloss			
オプトラグロス アソートメント	684548AN	1セット		
PP/HPポイント 全形態 (7種類) 各2本				
オプトラグロス コンポジット プロモパック	701870AN	1セット		
HPポイント (4種類) 各2本				
オプトラグロス プロモパック	684555AN	1セット		
PP/HPポイント 全形態 (7種類) 各1本				
オプトラグロス リフィル	各10本			
	フレーム	カップ	ディスク	スパイラルホイール
PP	684553AN	684549AN	684551AN	—
HP	684554AN	684550AN	684552AN	721094AN

OptraGate®

オプトラゲート

3D立体構造のソフト開口器です。口唇を排除しながら無理なく開口でき、長時間の装着でも患者様の不快感を和らげることが可能です。

口唇を保護できるので、薬液の付着や器具が触れるのを防止します。矯正治療や小児歯科、PMTC、ホワイトニングやレジン充填、口腔内写真撮影、光学印象など、様々なケースでお使い頂けます。

特長

- ・ソフトな素材で口唇をサポートし、広い術野を確保
- ・粘膜損傷のリスクを抑え、スムーズに診療
- ・より素早く一人で着脱可能
- ・ラテックスフリー
- ・選べるホワイト3サイズと、カラー2サイズ



オプトラゲート/ダム
パンフレット



製品内容	OptraGate				
オプトラゲート アソートメント	577275WW	1セット			
オプトラゲート レギュラー×40、スモール×40					
オプトラゲート	各80枚				
レギュラー	590850WW	スモール	590851WW	ジュニア	591451WW
オプトラゲート カラー アソートメント	ブルー・ピンク		各20枚		
スモール	669088WW	ジュニア	669089WW		

一般的名称：歯科用開口器 / 販売名：オプトラゲート / 届出番号：13B1X10049IV0001 / 一般医療機器

OptraDam®

オプトラダム

3D立体構造のラバーダムです。弾性があり、より容易に広い視野と術野の確保ができます。柔らかい素材のリングを採用しており、クランプやフレームが不要のため、一人で素早くセット可能です。術者にも患者様にも適したラバーダムです。

特長

- ・クランプやフレームが不要
- ・ソフトな素材で口唇をサポート
- ・素早く簡単にセット&アウト
- ・選べる2サイズ



製品内容	OptraDam		
オプトラダム	各50枚		
レギュラー	627399AN	スモール	627400AN

一般的名称：歯科用ラバーダム / 販売名：オプトラダム / 届出番号：13B1X10049IV0011 / 一般医療機器

OptraSculpt® Pad

オプトラスカルプト パッド

主に前歯部で使用する、コンポジットレジン修復用インスツルメントです。片側に、レジンがベタつかない、柔軟性のあるポリエチレン製パッドを装着して使用します。圧痕が付きにくいので、成形・仕上・研磨時間の短縮が可能です。

また、ハンドルには2種類のスケール(歯冠幅径計測用・歯軸傾斜ガイド)が付いており、上顎前歯部の審美修復をサポートします。ラボサイドでのご使用にも適しています。片側は金属製のスパチュラが付いています。

適応

- ・コンポジットレジンを用いたⅢ、Ⅳ、Ⅴ級窩洞の直接修復
- ・直接法ベニア

一般的名称：歯科用練成充填形成器 / 販売名：オプトラスカルプト パッド / 届出番号：13B1X10049IV0033 / 一般医療機器

QRコード
オプトラスカルプト
パンフレット



製品内容		OptraSculpt Pad	
オプトラスカルプト パッド アソートメント	639791AN	1	セット
ハンドル1本、φ4mm×60、φ6mm×60			
オプトラスカルプト パッド インスツルメント	646004AN	1	本
オプトラスカルプト パッド		各60個	
φ4mm	639792AN	φ6mm	639793AN

OptraSculpt® Next Generation

オプトラスカルプト Next Generation

主に臼歯部に使用する、コンポジットレジン充填用インスツルメントです。部位によって使い分けができる3種類のアタッチメントを両側に取り付けて使用します。コンポジットレジンがベタつきにくい素材のため、成形をより容易に行うことが可能です。

- ① ボール：窩洞(特に隣接面)の適合向上に
- ② ポイント：咬合面の溝、咬頭傾斜の成形に
- ③ チゼル：辺縁隆線、咬頭傾斜の成形に



一般的名称：歯科用練成充填形成器 / 販売名：オプトラスカルプト Next Generation / 届出番号：13B1X10049IV0042 / 一般医療機器

製品内容 OptraSculpt Next Generation

オプトラスカルプト Next Generation スターターキット	683067AN	1	セット
インスツルメント1本、アタッチメント3種各20個			
オプトラスカルプト Next Generation		各60本	
① ボール	683068AN	② ポイント	683100AN
③ チゼル	683069AN		



OptraStick®

オプトラスティック

先端に球状の粘着性チップがついた、修復物保持具です。セットしにくい臼歯部でも、補綴装置を落とすリスクが減り、力をかけ過ぎずに装着が可能です。エッチングやシランカップリング等の前処理時や補綴装置のステイン・グレーズ材塗布時にも使用が可能です。

QRコード
オプトラスティック
パンフレット



3パック(各16本)入り



製品内容		OptraStick	
オプトラスティック	699972AN	48	本

一般的名称：歯科用充填・修復材補助器具 / 販売名：オプトラスティック / 届出番号：13B1X10049IV0010 / 一般医療機器

シェードガイド

A-Dとブリーチシェードに対応した、汎用のシェードガイドです。タブ部分はオートクレーブに対応しています。



製品内容		Shade Guide	
シェードガイド コンプリート (A-D + ブリーチ)	628587	×	1
シェードガイド ブリーチ	628605	×	1
シェードガイド A-D *	628623	×	1

*在庫限り

ビバパッド / ミックスプレート

デュアルキュア、または光重合の材料用に遮光蓋が付いたミキシングプレートです。



製品内容		VivaPad	
ビバパッド / ミックスプレート	533648	×	1

ブラシホルダー

ブラシを両端に付けて使用できるホルダーです。



製品内容		Brush Holders	
ブラシホルダー			各1本
バイオレット	538895	レッド	538894
ダークオレンジ	538893	オレンジ	538892

ブラシ

ブラシホルダーにセットして使用するディスポブラシです。

ソフト(白)：粘度の低い製品の塗布



製品内容		Brushes	
ブラシソフト	533670		50本

ビバデントアプリケーター

液体や低粘度材料の塗布に適した、ホルダー付きディスポブラシです。

レギュラー (ライトブルー)：通常の窩洞や修復物



製品内容		Vivadent Applicator	
ビバデントアプリケーター R ライトブルー	631699		50本
ビバデントアプリケーター S	562168		25本
ビバデントアプリケーター ブラック	695128		50本

カニューレ



製品内容	Cannulas	
カニューレ トランスペアレント (45mm) 対応：エナメルブリパレーター、リキッドストリップ	533666	× 20
カニューレ (ブルー) 対応：トータルエッチ	550587	× 20
カニューレ ブラック (45mm) 対応：ヘリオシール ボトル、ヘリオシール	533669	× 20
カニューレ ブラック (Ø1.1mm) 対応：テトリック N-フロー	597315	× 20
カニューレ ブラック (Ø1.2mm) 対応：テトリック パワーフロー	669838	× 20
カニューレ ブラック (Ø0.9mm) Re 対応：IPS エンプレス ダイレクト フロー、IPS エンプレス ダイレクト オペーク	634849	× 20
カニューレ ブラック (Ø0.4mm) Re 対応：IPS エンプレス ダイレクト カラー	634847	× 20
カニューレ ブラック (Ø0.4mm) 対応：ヘリオシール F Plus、ヘリオシール クリア	685985	× 20
カニューレ ブラック (Ø0.6mm) Re 対応：ヘリオシール F Plus、ヘリオシール クリア	634819	× 20
カニューレ ブラック (23mm) 対応：バリオリック エステティック、バリオリック II、バリオリック ベニア、 マルチリンク オートミックス Try-In	559224	× 20
カニューレ VivaPen NEW スナップオン 対応：アドヒース ユニバーサル	745762	× 100



価格詳細
お取り寄せ品確認

※本カタログに掲載された内容は、予告なく変更になる場合があります。

製造販売元

Ivoclar Vivadent 株式会社 〒113-0033 東京都文京区本郷1-28-24
TEL : 03-6801-1301 FAX : 03-5844-3657

ivoclar.com