

セメント 選択ガイド

オールセラミックス 修復が多い先生にオススメ
(IPS e.max ニケイ酸リチウム、ポーセレン修復や酸化ジルコニウムなど)

オールセラミックス も **メタル** も **CAD/CAM 冠** も
まんべんなく行う先生にオススメ

裏面へ

下へ

ガラスセラミックス・酸化ジルコニウム・CAD/CAM冠・メタルボンド修復

前処理

プライマー処理

接着

Ivoclean
イボクリーン

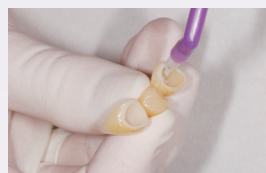
唾液汚染された修復物を
クリーニングします。



塗布後、20秒間反応。
その後、水洗・乾燥。

水洗
乾燥

Monobond® Plus
モノボンドプラス



塗布後、60秒間反応。
その後、乾燥。

乾燥

Multilink® Automix
マルチリンク オートミックス
(接着性レジンセメント)



*化学重合が主のデュアルキュアタイプのため、
光の届かない修復物にも使用可能。

支台歯の処理

ープライマー A+B

中にセメントの化学重合促進
材が含まれています。



こちらでお試してください！



627471WW 1セット
マルチリンク オートミックス
システムパック T

シェード



トランス イエロー ホワイト オペーク
ペアレント

一般的名称：歯科セラミックス用接着材料（歯科用象牙質接着材、歯科金属用接着材料）/販売名：モノボンドプラス/認証番号：223AGBZX00093000/管理医療機器
一般的名称：歯科接着用レジンセメント/販売名：マルチリンク オートミックス/認証番号：225AGBZX00001000/管理医療機器
一般的名称：歯科セラミックス用接着材料/販売名：モノボンド エッチ&プライム/認証番号：227AGBZX00018000/管理医療機器
一般的名称：歯科接着用レジンセメント/販売名：バリリンク エステティック/認証番号：227AGBZX00001000/管理医療機器
一般的名称：歯科用象牙質接着材、歯科レジン用接着材料、歯科用知覚過敏抑制材料、歯科用シーリング・コーティング材/販売名：アドヒース ユニバーサル/認証番号：226AGBZX00069000/管理医療機器
一般的名称：歯科接着用レジンセメント/販売名：スピードセム/認証番号：221AGBZX00208000/管理医療機器

ガラスセラミックス修復

前処理 ・ プライマー処理

接着

Monobond® Etch & Prime
モノボンド エッチ & プライム

ガラスセラミックス修復物の前処理
クリーニング、エッチング、シラン処理をすべて1本で行います。



20秒間
スクラブ塗布



40秒間反応



水洗*



10秒強圧で乾燥

*色残りした場合は、スチーマーあるいは超音波洗浄を行う。

Variolink® Esthetic LC/DC
バリオリック エステティック LC/DC
(接着性レジンセメント)

LC：光重合タイプ DC：デュアルキュアタイプ

支台歯の処理

ーアドヒース ユニバーサル
セルフアドヒーズタイプのボンディング材。



Recommended for
IPS e.max
CAD / Press

まずは、こちらでお試ください!



687592WW 1セット
バリオリック エステティック DC
スターターキット

シェード



酸化ジルコニウム修復

前処理

プライマー処理 ・ 接着

Ivoclean
イボクリーン

唾液汚染された修復物を
クリーニングします。



メーカー表示にしたがい、
ブラッシングを行う

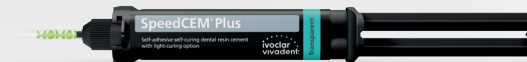
口腔内
試適



塗布
20秒間反応



水洗
10秒強圧で乾燥

SpeedCEM® Plus
スピードセム Plus
(セルフアドヒーズセメント)

支台歯の処理

セメント内のMDPが作用するため、処理は不要です。
そのため、装着前に必ずクリーニング(プロキシット
Fフリー等)を行ってください。

Recommended for
IPS e.max
ZirCAD

まずは、こちらでお試ください!



681713WW 1セット
スピードセム Plus スターターパック

シェード

