

ivoclar

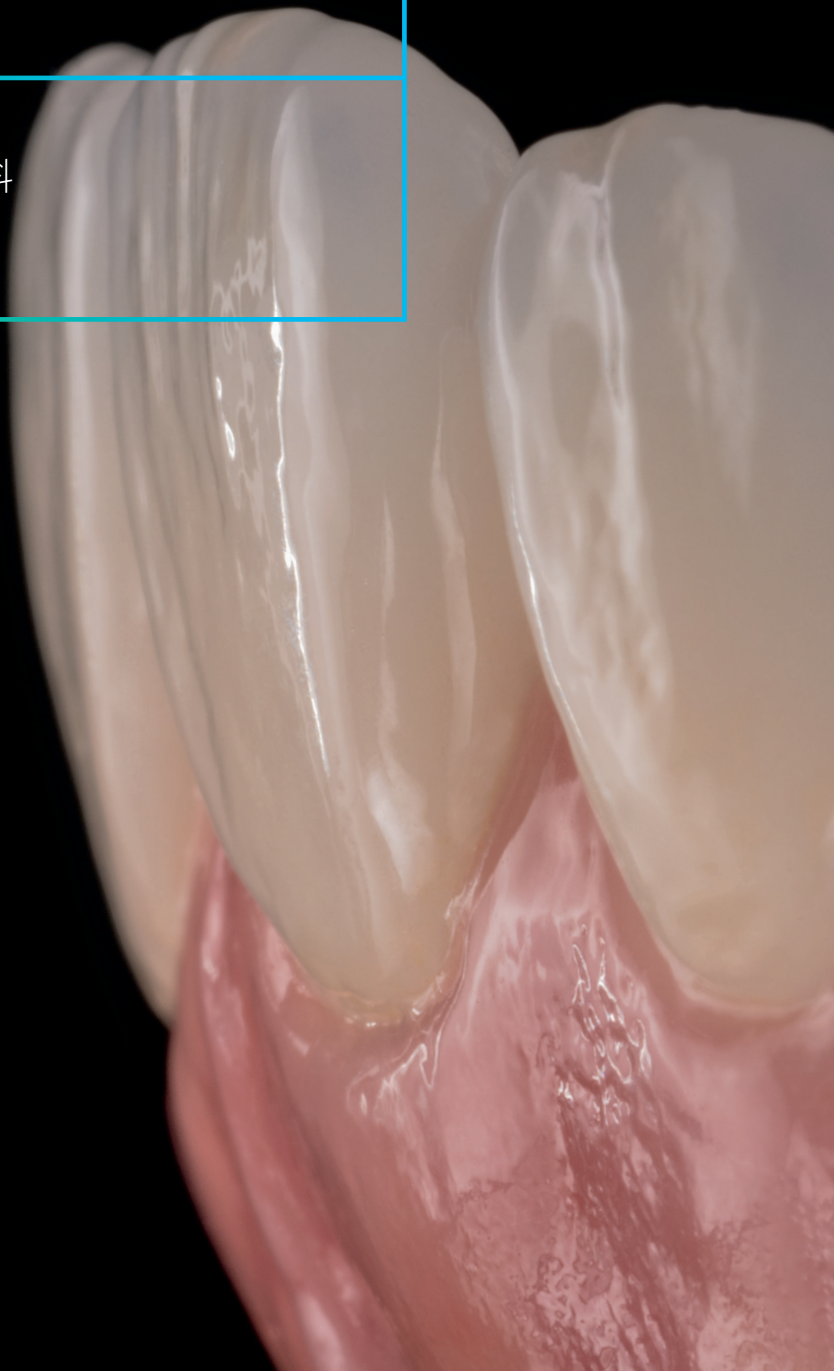
人々の笑顔が
アートをつくる

IPS e.max[®] Ceram Art

IPS e.max セラムアート

セラミック修復物の
次世代キャラクタライゼーション材料

Making People Smile



すぐれた審美性を すべての笑顔にお届けする

IPS e.max セラムアート - 鮮やかで個性的なタッチでセラミック表面に命を吹き込む新たな手法:この革新的なユニバーサルステイン材、グレース材、ストラクチャーペーストから構成される製品群は、モノリシックおよびレイヤリング修復物に関わらず、セラミック修復物を芸術作品のように変貌させます。

IPS e.max セラムアートは、形状、色調、質感を芸術的な精度と現代的な効率性で融合させた製品です。

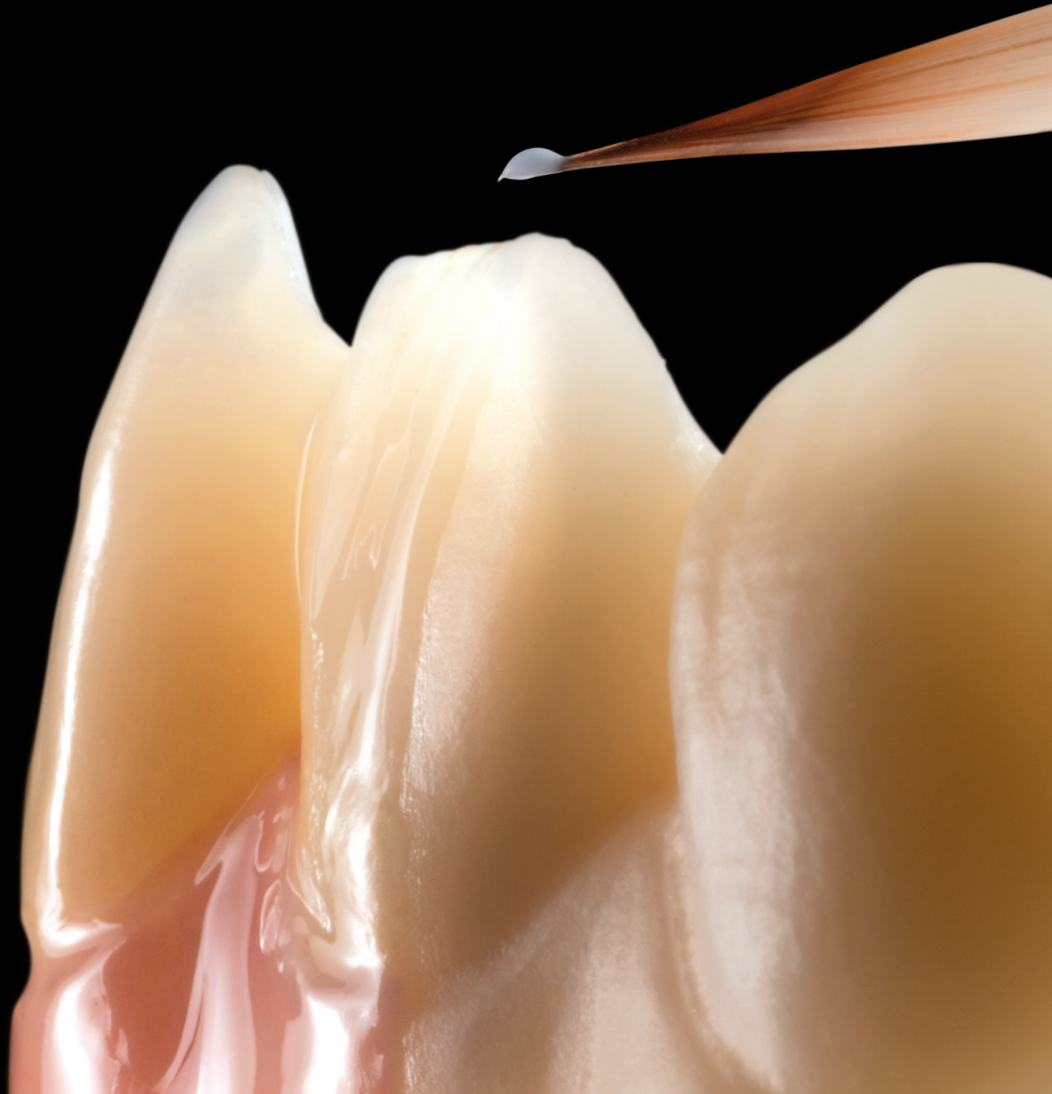


魔法のような輝きと自然さ

グレースペーストは、すぐれた形状安定性により高い濡れ性と扱いやすさを実現します。ワンショットテクニックに最適で、透明感の向上、色調の緩和、追加シェードの調合に使用可能です。その結果、魔法のようなグレージングが生まれます。

滑らかで、濡れ性を持つグレースペースト

- ✓ 溜まりがなく、均一な塗布を実現する最適化された濡れ性
- ✓ すぐれた粘性により、垂れたり溜まりがなく、すぐれた表面定着性を実現
- ✓ 修復物の表面性状に関わらず均一な分布



ステイニングとグレージング をワンステップで

安定した粘度を持つIPS e.max セラムアートは、ワンショットテクニック（ウェット・オン・ウェット テクニック）に最適です。ステイン材は塗布した位置に正確に定着し、垂れません。ステインおよびグレース焼成を1工程で完了させるため、効率性が向上し、貴重な時間を節約しながら鮮やかな発色を実現します。



50%
時間短縮^[1]

ワンショットテクニックによる効率化

- ✓ 1回の焼成でステインおよびグレース焼成が可能
- ✓ ウェット・オン・ウェット テクニックに最適
- ✓ 複雑なキャラクタライゼーションをワンステップで迅速にグレージング
- ✓ 垂れずにコントロール

[1] IPS e.max セラムアートをワンショットテクニックで使用することで、別々にグレース焼成することが不要となり、作業時間を最大50%* 削減できます。

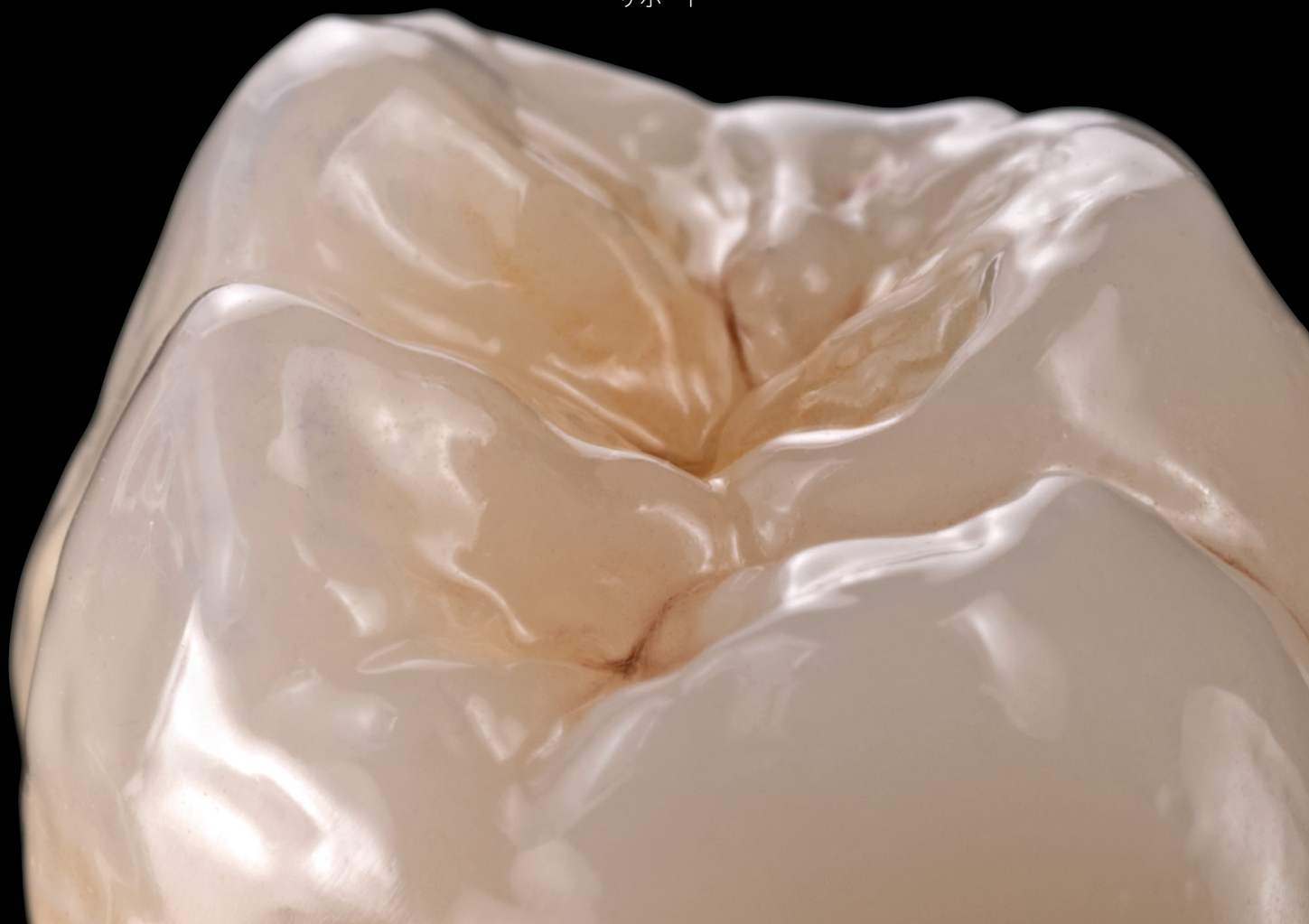
*技工条件、症例によって異なります

深みのあるステイニング

イリュージョンペーストは、制御された光学特性と色の深みにより、歯の個々の特徴を確実に再現します。光の反射、吸収、微妙な色調の変化を通じて、特徴的なディテールを強調し、天然歯のような効果を生き生きと表現します。形状安定性にすぐれた粘度により、ディテールを正確に容易に配置できます。焼成後も一貫して印象的な仕上がりを実現します。

ステイニング時の形状安定性

- ✓ すぐれた予知性：焼成後もステイニング層は配置位置に定着し、色調を維持
- ✓ キャラクタライゼーション時の信頼性の高い色調再現と精密なディテール表現
- ✓ にじみがなく、意図した効果で精密なステイニングをサポート





すぐれた歯肉表現

イリュージョン・ジンジバ ペーストは、様々な歯肉表現型に適応し、歯肉組織の精密でリアルな表現を可能にします。焼成定着性を備えた史上初* のカドミウムフリー赤色シェードは、独自の配合に基づき、歯肉領域においても自然な審美性を実現します。

驚くべき歯肉シェード

- ✓ 焼成時にも安定した、史上初* のカドミウムフリー赤色歯肉シェード
- ✓ 数多くの自然な歯肉表現と調和
- ✓ 血管から骨構造まで、歯肉領域の個別デザインを実現

* 2026年 イボクラール社調べ

淡いピンクから深みのある 赤、紫がかった茶色まで

IPS e.max セラムアートは多様な歯肉表現を忠実に再現します。



表現型：歯肉 ピンク色



表現型：歯肉 赤黄色



表現型：歯肉 赤青色



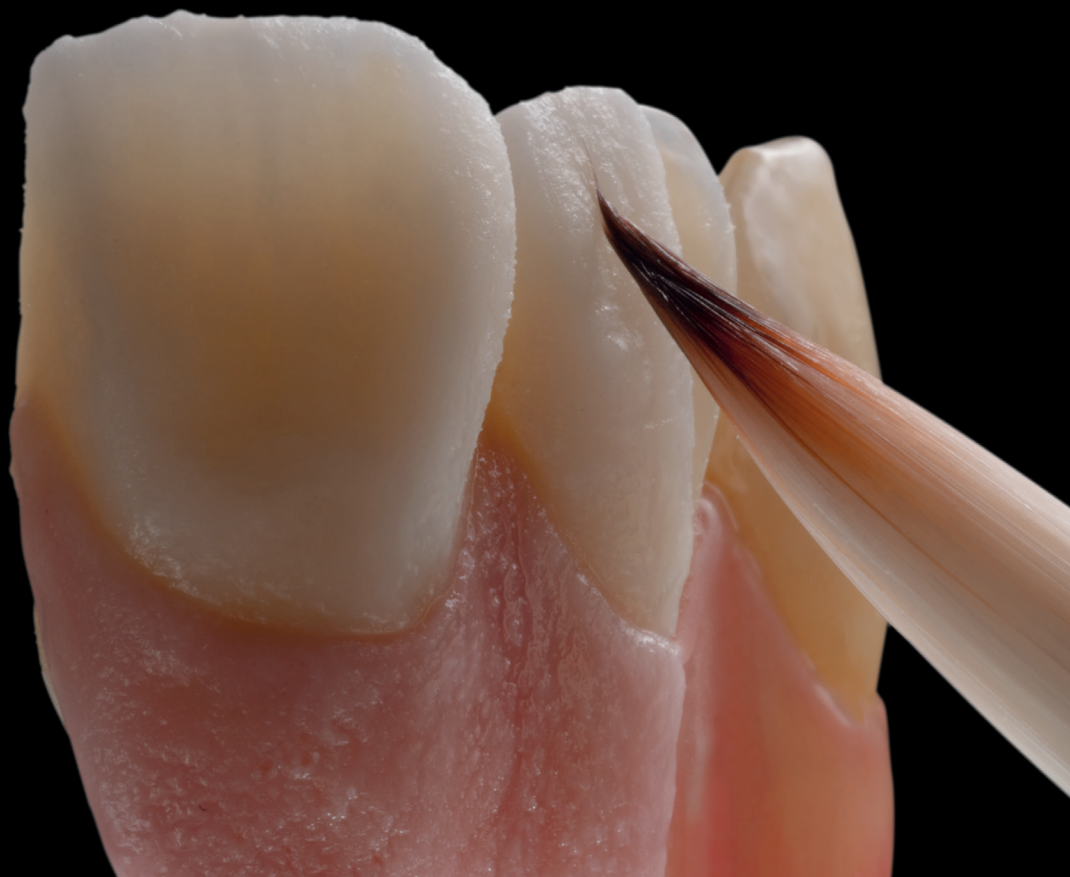
表現型：歯肉 紫色

精密さ、立体感、リアルな質感

独自の形状安定性による印象的な結果：ストラクチャーペーストは精密な形成が可能で、塗布時および焼成後も形状を維持します。歯冠部および歯肉部の両方において、深みのある3D効果とリアルな質感の創出をサポートします。グレース焼成は不要で、追加築盛なく完成します。

独自の形状安定性にすぐれたストラクチャーペースト

- ✓ 塗布時および焼成後の形状安定性を実現する、特別に開発された安定した粘度
- ✓ 3D効果と表面性状の効率的な適用 - 追加築盛が不要
- ✓ 天然歯のような歯冠部および歯肉部を実現



そのまま、すぐに塗布できる

混ぜる手間も余計な労力も不要:そのまま使えるペーストはすぐに塗布でき、効率的でクリーンなワークフローを実現します。これにより、個性的で創造的な修復物の個別化とキャラクタライゼーションなど、その他のことに時間を使うことができます。

そのまま使えるペースト

- ✓ 効率的で時間を節約する塗布 - 混合不要
- ✓ 毎回均一な塗り心地
- ✓ 簡単に出しやすい扱いやすさ



多様な材料に 幅広いテクニックで対応

オールセラミックス

酸化ジルコニウム
IPS e.max ジルキヤド

ニケイ酸リチウムガラスセラミックス
IPS e.max キヤド
IPS e.max プレス

リユース強化型ガラスセラミックス
IPS エンプレス CAD

築盛用陶材
IPS e.max セラム

メタルセラミックス

築盛用陶材
IPS スタイル セラム
IPS インライン



熱膨張係数 (CTE) が $9.4 \sim 17.5 \times 10^{-6} / K$ (25~500°C) の範囲にある酸化ジルコニウム、ニケイ酸リチウムガラスセラミックス、および築盛用陶材に対応します。他社製品とも互換性があります。



ワンショットテクニック／ウェット・オン・ウェットテクニック：

1回の焼成で同時に行うステイニング・グレーズング・キャラクタライゼーション
＝ 効率的で無駄がなく、時間を節約できる作業

ステイニングテクニック：

ステイン焼成とグレーズ焼成を分けた工程による、より強調された個性的なステイニングとキャラクタライゼーション
＝ 強調された個性的な創造性を発揮

ストラクチャーテクニック (3D効果)：

モノリシック修復物へのストラクチャーペーストの適用による三次元的な表面性状の実現 (追加築盛が不要)
＝ 審美的に洗練された自然な深み効果を実現 (追加築盛が不要)

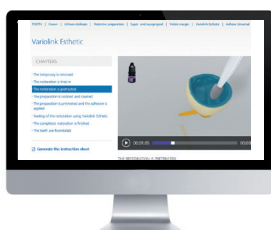


セメンテーション

セメンテーションナビゲーションシステム (CNS) は、天然歯構造上およびインプラントアバットメント上におけるほぼ全てのセメンテーション状況において、適切なセメント材の選択を支援します。さらにCNSは、イボクルールが提供する接着材の特長を強調します。

詳細な3Dアニメーションと段階的な手順説明により、適用プロトコルを最初から最後までガイドします。

www.cementation-navigation.com



イボクラーレ製品ワークフロー との高い互換性

これらの材料は、モノリシックおよびレイヤリング修復物に使用してもすぐれた柔軟性を提供します。IPS e.max製品をはじめ、イボクラーレのその他のオールセラミックスおよびメタルセラミックス製品群と互換性があり、様々なワークフローにシームレスに統合できます。すぐれた操作性により専門性と創造性を発揮しやすい製品です。



Photo and work from Mariano Maurizi

多様な用途

- ✓ モノリシックおよびレイヤリング修復物に適しています
- ✓ IPS e.max製品およびイボクラーレ社のその他のセラミック材料と最適に調和します
- ✓ 熱膨張係数 (CTE) が $9.4 \sim 17.5 \times 10^{-6} / K$ (25~500°C) の範囲にある酸化ジルコニウム、二ケイ酸リチウムガラスセラミックス、および築盛用陶材に対応します。他社製品とも互換性があります

ニュアンスに富む 多彩なシェードバリエーション

IPS e.max セラムアートは、セラミック修復物のキャラクタライゼーションと仕上げのための最適に統合された材料ポートフォリオを提供し、歯冠領域と歯肉領域の両方をカバーします。

ホワイトエステティクス

IPS e.max セラムアート マジックグレース FLUO



マジック
グレース
Fluo

IPS e.max セラムアート シェード



デンチン1 デンチン2 デンチン3 デンチン4 デンチン5 インサイザル1 インサイザル2

IPS e.max セラムアート エッセンス



ホワイト クリーム レモン サンセット コッパー カーキ マホガニー アンスラサイト

IPS e.max セラムアート イリュージョン



マメロンレッド オレンジ マメロンライト サーモン オパールライト ブルー オパールスカイ ブルー オパールナイト ブルー ヘイローアイボリー ヘイローオーカー エナメルパール



アプソーパーライトバイオレット アプソーパーフォグ アプソーパークオーツ サービカルイエローピンク サービカルヌード

IPS e.max セラムアート ストラクチャー



ストラクチャーニュート랄 ストラクチャークラウド

レッドエステティクス

IPS e.max セラムアート マジックグレース



マジック
グレース

IPS e.max セラムアート イリュージョン ジンジバ ベース



ローズ ピンク オレンジピンク

IPS e.max セラムアート イリュージョン ジンジバ



ソフトモーヴ インテンスモーヴ ソフトボーン インテンスボーン ライトマージン ダークマージン



キャピラリー ファイバース インテンスレッド

IPS e.max セラムアート ストラクチャー ジンジバ



ソフトピンク ピンク

IPS e.max セラムアート ユニバーサルリキッド

製品内容



IPS e.max セラムアート マジックグレース

審美的な歯冠修復物のグレージング用に設計された製品です。オプションで蛍光性を追加し、より鮮やかな輝きを実現します。また、粗面にしたセラミック表面のステイニングやウェットにするためのキャリアペーストとしても使用可能です。

製品番号	製品名	内容量	製品番号	製品名	内容量
767420	マジックグレース FLUO	3g	767421	マジックグレース	3g
767422	マジックグレース FLUO	9g	767423	マジックグレース	9g



IPS e.max セラムアート シェード 各3g×1

A-Dシェードおよびブリーチシェードと調和した色調を実現します。インサイザル用ペーストにより深みと透過性を付与します。

シェード デンチン

製品番号	シェード	製品番号	シェード	製品番号	シェード
767456	シェードデンチン 1	767457	シェードデンチン 2	767458	シェードデンチン 3
767459	シェードデンチン 4	767460	シェードデンチン 5		

シェード インサイザル

製品番号	シェード	製品番号	シェード
767461	シェードインサイザル 1	767462	シェードインサイザル 2



IPS e.max セラムアート エッセンス 各3g×1

個別のディテールを追加するための高発色なキャラクタライゼーション用材料です。

製品番号	シェード	製品番号	シェード	製品番号	シェード	製品番号	シェード	製品番号	シェード
767378	ホワイト	767379	クリーム	767380	レモン	767381	サンセット	767382	コッパー
767383	カーキ	767384	マホガニー	767385	アンスラサイト				



IPS e.max セラムアート イリュージョン 各5g×1

光学特性、深み、自然なエナメル質およびデンチン質構造を実現するイリュージョンペーストです。

製品番号	シェード	製品番号	シェード	製品番号	シェード	製品番号	シェード
767424	マメロンレッドオレンジ	767425	マメロン ライトサーモン	767426	オパール ライトブルー	767427	オパール スカイブルー
767428	オパール ナイトブルー	767429	ハイロー アイボリー	767430	ハイロー オーカー	767431	エナメル パール
767432	アブソーパー ライトバイオレット	767433	アブソーパー フォグ	767434	アブソーパー クォーツ	767435	サービカル イエローピンク
767436	サービカル ヌード						



IPS e.max セラムアート イリュージョン ジンジバ 各5g×1

様々な表現型に対応したリアルな歯肉デザイン - 淡いピンクから濃い紫まで、詳細な質感と毛細血管のような効果を再現します。セルフグレースができ、追加のグレース焼成は不要です。

製品番号	シェード	製品番号	シェード	製品番号	シェード	製品番号	シェード	製品番号	シェード
767437	ベースローズ	767438	ベースピンク	767439	オレンジピンク	767440	ソフトモーヴ	767441	インテンスモーヴ
767442	ソフトボーン	767443	インテンスボーン	767446	ライトマージン	767447	ダークマージン	767444	キャピラリー
767445	ファイバース	767448	インテンスレッド						



IPS e.max セラムアート ストラクチャー 各5g×1

歯冠部・歯肉部の両方に自然なマクロ構造・ミクロ構造および3D効果を精密に形成するための、独自の安定性(高粘度)を有するペーストです。

ストラクチャー

製品番号	シェード	製品番号	シェード
767416	ニュートラル	767417	クラウド

ジンジバ

製品番号	シェード	製品番号	シェード
767418	ソフトピンク	767419	ピンク



IPS e.max セラムアート ユニバーサルリキッド

そのままでも使えるペーストを希釈するための専用液です。^[1]

製品番号	製品名	内容量
767449	ユニバーサルリキッド	15 mL×1
767463	ユニバーサルリキッド	60 mL×1

[1] 注記：IPS e.max セラムアート ストラクチャーペーストは、IPS e.max セラムアート ユニバーサルリキッドで希釈しないでください。

IPS e.max セラムアート シェードカード

適切なステイン材、グレース材、ストラクチャーペーストの選択を容易にするためのシェードカードです。

IPS e.max セラムアート エッセンス&シェードアソートメント 767450EN

製品名	内容量	セット画像
マジックグレース FLUO	3g	
エッセンス ホワイト	3g	
エッセンス クリーム	3g	
エッセンス レモン	3g	
エッセンス サンセット	3g	
エッセンス コッパー	3g	
エッセンス カーキ	3g	
エッセンス マホガニー	3g	
エッセンス アンスラサイト	3g	
シェード デンチン 1	3g	
シェード デンチン 2	3g	
シェード デンチン 3	3g	
シェード デンチン 4	3g	
シェード デンチン 5	3g	
シェード インサイザル 1	3g	
シェード インサイザル 2	3g	
ユニバーサルリキッド	60 ml	

IPS e.max セラムアート イリュージョン&ストラクチャーアソートメント 767451EN

製品名	内容量	セット画像
マジックグレース FLUO	3g	
イリュージョン マメロン レッドオレンジ	5g	
イリュージョン マメロン ライトサーモン	5g	
イリュージョン オパール ライトブルー	5g	
イリュージョン オパール スカイブルー	5g	
イリュージョン オパール ナイトブルー	5g	
イリュージョン ヘイロー アイボリー	5g	
イリュージョン ヘイロー オーカー	5g	
イリュージョン エナメル パール	5g	
イリュージョン アブソーパー ライトバイオレット	5g	
イリュージョン アブソーパー フォグ	5g	
イリュージョン アブソーパー クォーツ	5g	
イリュージョン サービカル イエローピンク	5g	
イリュージョン サービカル ヌード	5g	
シェード デンチン 2	3g	
シェード デンチン 3	3g	
ストラクチャー ニュートラル	5g	
ストラクチャー クラウド	5g	
ユニバーサルリキッド	60 ml	

IPS e.max セラムアート ジンジバ&ストラクチャーアソートメント 767452EN

製品名	内容量	セット画像
マジックグレース	3g	
イリュージョン ジンジバ ベースローズ	5g	
イリュージョン ジンジバ ベースピンク	5g	
イリュージョン ジンジバ オレンジピンク	5g	
イリュージョン ジンジバ ソフトモーヴ	5g	
イリュージョン ジンジバ インテンスモーヴ	5g	
イリュージョン ジンジバ ソフトボーン	5g	
イリュージョン ジンジバ インテンスボーン	5g	
イリュージョン ジンジバ ライトマージン	5g	
イリュージョン ジンジバ ダークマージン	5g	
イリュージョン ジンジバ キャピラリー	5g	
イリュージョン ジンジバ ファイバース	5g	
イリュージョン ジンジバ インテンスレッド	5g	
ストラクチャー ジンジバ ソフトピンク	5g	
ストラクチャー ジンジバ ピンク	5g	
ユニバーサルリキッド	60 ml	

焼成パラメータ

ステイニングテクニック使用時のステインおよびグレイズ焼成（モノリシック修復物）

IPS e.max セラムアート マジックグレイズ FLUO、シェード、エッセンス、イリュージョン、イリュージョンジンジバ

IPS e.max セラムアート	B [°C]	S* [分]	t \nearrow [°C/分]	T [°C]	H [分]	V ₁ [°C]	V ₂ [°C]	L [°C]
IPS e.max ジルキヤド 1-4 ユニット	403	IRT/6	45	710	2:00	-	-	-
IPS e.max ジルキヤド 5-7 ユニット	403	IRT/6	40	720	2:00	-	-	**
IPS e.max ジルキヤド 8-14ユニット	403	IRT/6	30	730	2:00	-	-	**
IPS e.max キヤド****	403	IRT/6	45	710	2:00	-	-	***
IPS e.max プレス	403	IRT/6	45	710	2:00	-	-	-
IPS エンプレス CAD	403	IRT/6	45	710	2:00	-	-	-

* IRT標準モード

** 修復物内の個々のユニットの断面形状に著しい差異がある場合、各焼成ごとに500°Cまでの徐冷 [L]を推奨します。

*** 修復物の厚さが2mmを超える場合、500°Cまで徐冷 [L]が必要です。

**** IPS e.maxキヤドには、クリスタライゼーション後のみお使いいただけます。

ストラクチャーテクニック使用時のストラクチャー焼成（モノリシック修復物）

IPS e.max セラムアート ストラクチャー / IPS e.max セラムアート ストラクチャージンジバ

IPS e.max セラムアート	B [°C]	S* [分]	t \nearrow [°C/分]	T [°C]	H [分]	V ₁ [°C]	V ₂ [°C]	L [°C]
IPS e.max ジルキヤド 1 ユニット	403	IRT/6	45	710	2:00	550	710	-
IPS e.max ジルキヤド 2-4 ユニット	403	IRT/6	40	710	2:00	550	710	-
IPS e.max ジルキヤド 5-7 ユニット	403	IRT/6	45	720	2:00	550	720	500
IPS e.max ジルキヤド 8-14 ユニット	403	IRT/6	30	720	2:00	550	720	500
IPS e.max キヤド***	403	IRT/6	45	710	2:00	550	710	**
IPS e.max プレス	403	IRT/6	45	710	2:00	550	710	-

* IRT標準モード

** 修復物の厚さが2 mmを超える場合、500 °Cまで徐冷 [L]が必要です。

*** IPS e.maxキヤドには、クリスタライゼーション後のみお使いいただけます。

レイヤリングテクニック使用時のステインおよびグレース焼成

IPS e.max セラムアート マジックグレース、シェード、エッセンス、イリュージョン、イリュージョンジンジバ

IPS e.max セラムアート	B [°C]	S* [分]	t [↑] [°C/分]	T [°C]	H [分]	V ₁ [°C]	V ₂ [°C]	L [°C]
IPS e.max セラム / IPS e.max ジルキヤド 1-4 ユニット	403	IRT/6	45	710	1:00	-	-	450
IPS e.max セラム / IPS e.max ジルキヤド 5-7 ユニット	403	IRT/6	40	720	1:00	-	-	450
IPS e.max セラム / IPS e.max ジルキヤド 8-14 ユニット	403	IRT/6	30	720	1:00	-	-	450
IPS e.max セラム / IPS e.max キヤド**	403	IRT/6	60	710	1:00	-	-	-
IPS e.max セラム / IPS e.max プレス	403	IRT/6	60	710	1:00	-	-	-
IPS スタイル セラム	403	IRT/6	60	750	1:00	-	-	-
IPS インライン	403	IRT/6	60	830	1:00	-	-	-

* IRT標準モード

** IPS e.maxキヤドには、クリスタライゼーション後のみお使いいただけます。

各パラメータの記号説明

B	スタンバイ温度
S	乾燥時間
t [↑]	温度上昇率

T	焼成温度
H	係留時間

V ₁	バキューム開始温度
V ₂	バキューム解除温度
L	徐冷

IRT対応 プレスおよびポーセレンファーネス



プログラマット P510 G2



プログラマット P710 G2



プログラマット EP5010 G2

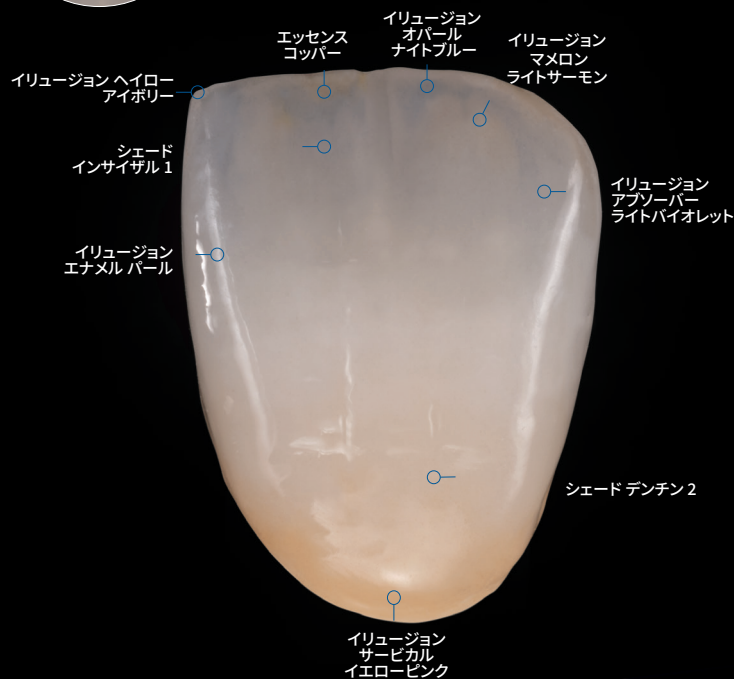
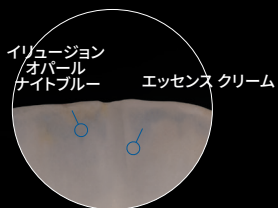
これらの焼成パラメータは基準値であり、イボクラール社のプログラマット プレスおよびポーセレンファーネスに適用されます。偏差(約±10°C)が生じる場合があります:

- マップルの使用年数
- 他メーカーのポーセレンファーネス
- 供給電力の地域差
- 同一回路で複数の電気機器を同時に使用している場合

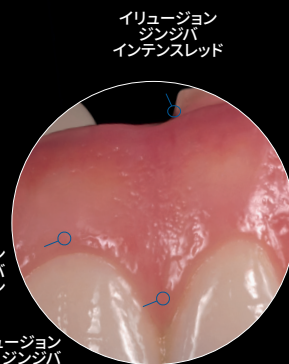
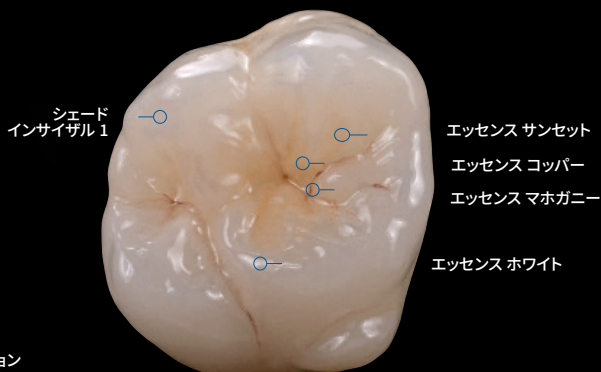
アートギャラリー

IPS e.max セラムアートを用いた芸術的表現

ホワイトエステティクス - 前歯



ホワイトエステティクス - 臼歯



ホワイト/レッドエステティクス - 前歯部および歯肉部

IPS e.max セラムアートは、多様なワークフローに最適化されたユニバーサルステイン材、グレーズ材、ストラクチャーペーストです。高度に統合された製品群により、歯冠領域と歯肉領域の両方をカバーする、セラミック修復物のすぐれたキャラクタライゼーションを実現します。繊細な個々のディテールから洗練された表面性状まで、高い審美性を備えた結果を得られます。



材料選択

IPS e.max ジルキヤド プライムシリーズは、GTテクノロジーによる2種類のジルコニアディスクで、安定した品質と印象的な結果を再現できます。



切削作業

プログラミル PM7は、広範なデータベース、材料に関する専門知識、および高精度な義歯のためのソフトウェアを組み合わせた、パワフルなミリングマシンです。



シントリング

プログラマット S2は、IPS e.max ジルキヤドの高速焼結プログラムを搭載した、コンパクトで軽量のシントリングファーンです。安定した適合精度を実現します。



築盛

IPS e.max セラムアートは、すべてのIPS e.maxシリーズのフレームワークの築盛に最適な成形性と容易な操作性を備えており、安定した審美性の表現が可能な築盛用陶材です。



仕上げ

IPS e.max セラムアートは、ユニバーサルステイン材、グレーズ材、ストラクチャーペーストで構成され、セラミック修復物に自然な審美性を与えます。



焼成

プログラマット プレスおよびポーセレンスファーンは、710 °C という低い焼成温度から始まる、高い焼成品質を実現するスマートなスペシャリストです。

一般的名称：歯科用セラミックス用着色材料 / 販売名：IPS e.max セラムアート / 認証番号：308ACBZX00001000 / 管理医療機器
一般的名称：歯科切削加工用セラミックス / 販売名：IPS e.max ジルキヤド / 認証番号：220AGBZX00009000 / 管理医療機器
一般的名称：歯科技工室設置型コンピュータ支援設計・製造ユニット / 販売名：プログラミル PM7 / 届出番号：13B1X10049IVPEPM7 / 一般医療機器
一般的名称：歯科技工用ポーセレン焼成炉 / 販売名：プログラマット S2 / 届出番号：13B1X10049IVPS20 / 一般医療機器
一般的名称：歯科用陶材 / 販売名：IPS e.max セラム / 認証番号：220AGBZX000080000 / 管理医療機器
一般的名称：歯科技工用ポーセレン焼成炉 / 販売名：プログラマット P510 G2 / 届出番号：13B1X10049IVP512 / 一般医療機器
一般的名称：歯科技工用ポーセレン焼成炉 / 販売名：プログラマット P710 G2 / 届出番号：13B1X10049IVP712 / 一般医療機器
一般的名称：歯科技工用ポーセレン焼成炉 / 販売名：プログラマット P5010 G2 / 届出番号：13B1X10049IVPE52 / 一般医療機器

※本カタログに掲載された内容は、予告なく変更になる場合があります。

製造販売元

Ivoclar Vivadent 株式会社

〒113-0033 東京都文京区本郷1丁目28番24号

TEL：03-6801-1301 FAX：03-5844-3657

ivoclar.com

“Ivoclar Friends” Eメールニュースにご登録ください

製品情報、セミナー情報、海外情報などのさまざまな情報をEメールで配信しています。ぜひ、ご登録ください。



ご登録はこちら

https://www.ivoclar.com/ja_jp/campaigns/news-letter-entryform