

# SR Phonares® II

Expressive esthetic denture teeth

インプラント時代の人工歯 - SR フォナレス II

強く  
そして美しく



ivoclar

# SR Phonares® II

## Nano-hybrid composite

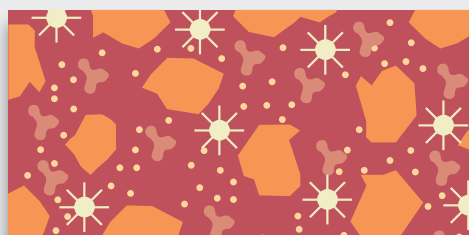
# 頂点は、 さらに高く。

近年、可徹式デンチャーにおいても、患者からのハイセンスな要求が増えています。  
それは、基本的な口腔機能（咀嚼効率など）の回復にとどまらず、個性的な審美もさらに求められています。  
フォナレスは、そのような時代のニーズに応えるためにデザインされた人工歯です。  
可能な限り摩耗を抑え、高い耐久性を実現。  
自然な光沢感とリアルな表面性状。歯間やサイズなど細部までこだわった美しさ。  
また、排列のしやすさや製作効率、年齢に合わせた選択ができる形態など、患者だけではなく、  
デンチャー製作に携わる全ての人達を考えて生み出されました。  
もはや「人工歯」と呼ぶには惜しいほど。  
時代に応えるフォナレスは、さらに進化を遂げました。



### NHC ナノハイブリッド コンポジット

Ivoclar Vivadent はフィラー技術の開発に成功しました。このナノハイブリッド コンポジットに含まれる無機ナノフィラーが、高品質で均質な材料を実現しました。  
さらに、優れた色調安定性と耐摩耗性を兼ね備えています。



- UDMA マトリックス
- シラン化 ナノポリマー
- 高密度シラン
- PMMA クラスター
- 無機フィラー含有 UDMA ポリマー

# SR Phonares® II

## Anterior

SR フォナレス II 前歯

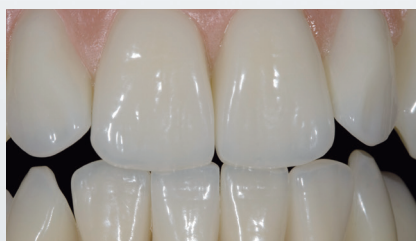
優れた審美性

- ・ 左右非対称な表面性状
- ・ バランスの良い透明度、オパール効果、蛍光性



便利で使いやすい

- ・ 「セット & フィット」 デザインにより  
 排列がシンプル
- ・ 特別なデザインが施された歯間部により  
 際立つ「白の審美」



### 年齢と特徴にマッチする形態

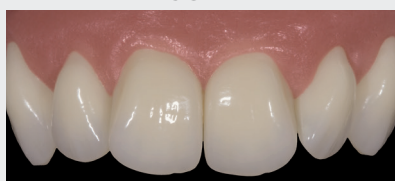
上顎18種類、下顎6種類の中から、患者に合わせた形態を選ぶことができます。

- 2種類のベーシックタイプ SOFT / BOLD

- 3つの異なる形態デザイン

- YOUTHFUL・摩耗がない切縁  
(ユースフル) ・はっきりと丸みを帯びた唇面
- UNIVERSAL・わずかに摩耗した切縁  
(ユニバーサル) ・丸みのある唇面
- MATURE・摩耗した切縁  
(マチュア) ・フラットな唇面

SOFT



BOLD



YOUTHFUL



UNIVERSAL



MATURE

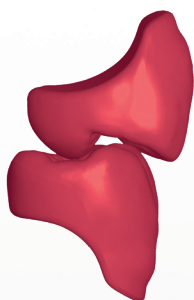


# SR Phonares® II

## Typ

Classic Occlusion  
SR フォナレス II Typ

SR フォナレス II Typはパーシャルデンチャーや総義歯、コンビネーションデンチャーに適したオールマイティな人工歯です。

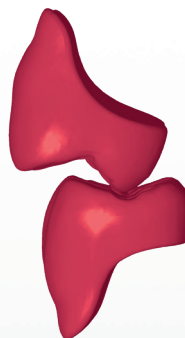


# SR Phonares® II

## Lingual

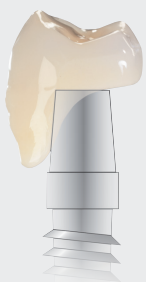
Lingualized  
SR フォナレス II Lingual

SR フォナレス II Lingualは、リンガライズドオクルージョン用にデザインされ、インプラントオーバーデンチャーの咬合様式に適しています。咬合力が分散でき、材料の耐摩耗性が高いので、補綴物を長期間維持できます。



### リッジラップ デザイン

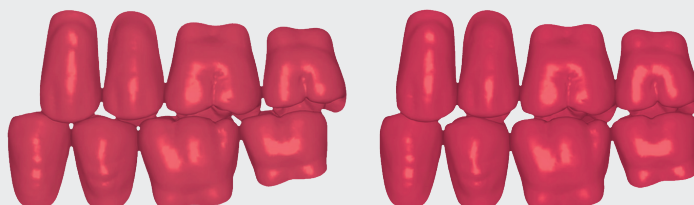
基底部はあらかじめ削られたデザインになっています。研削量が少なく、時間を節約し効率的に作業ができます。解剖学的形態をベースとしており、顎堤やインプラントに適しています。また、歯頸部や唇側面はインプラントアバットメントや他の上部構造を覆うよう、幅広いデザインになっています。



### 咬合

SR フォナレス II は以下の咬合に対応しています。

- |         |              |
|---------|--------------|
| Typ     | • 1 歯対 2 歯咬合 |
| Lingual | • 1 歯対 1 歯咬合 |
|         | • 1 歯対 2 歯咬合 |





# SR Phonares® II

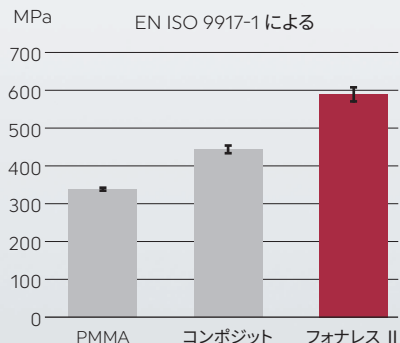
## For Implant Prosthetics

歯周組織は補綴物に加わる応力を吸収しますが、インプラント補綴の場合、歯根膜がないためクッション機能は得られません。さらに、感覚機能が制限され、咬合圧は天然歯の補綴よりも高くなります。

また、修復物は常にせん断応力、圧縮応力および引っ張り応力などにより影響を受けます。インプラントでは圧縮応力がインプラント体に影響します。

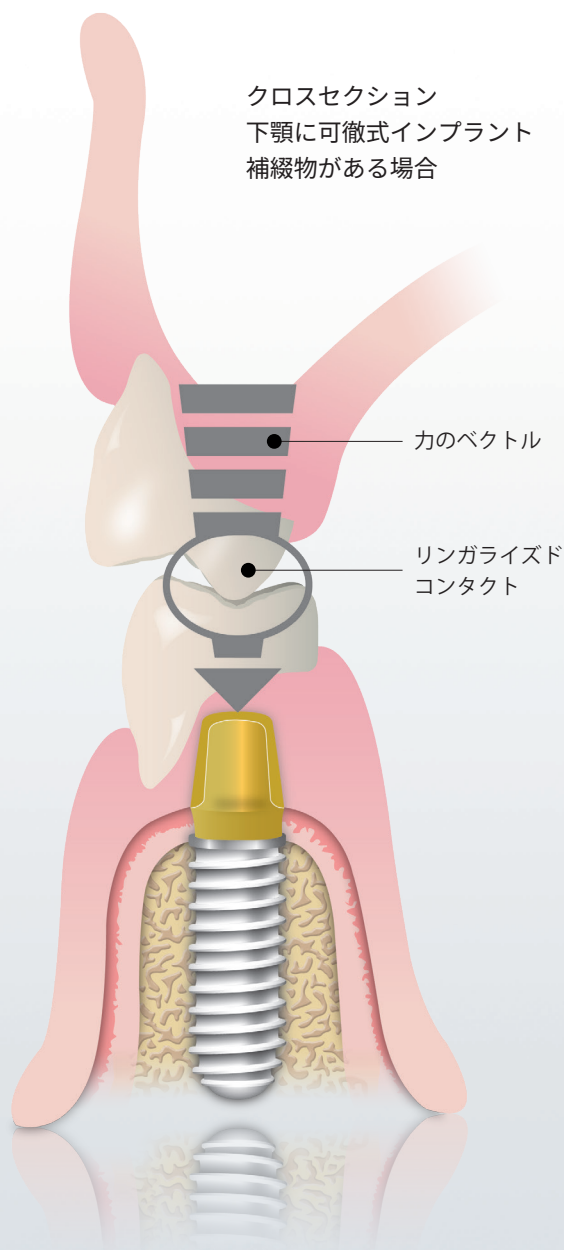
SR フォナレス II は、インプラント上部構造に対応できるよう、優れた圧縮強さを示しています。

### 圧縮強さ



出典：2011年8月, R&D Ivoclar Vivadent AG, Schaan, FL

クロスセクション  
下顎に可徹式インプラント  
補綴物がある場合



### インプラント補綴に適した人工歯

SR フォナレス II Lingualは特にインプラント補綴に適しています。

- ・オクルーザルコンタクトを舌側に与えることで、咬合圧を矢状方向に与えることが可能なので、せん断応力や引っ張り応力を軽減します。
- ・下顎咬合面は辺縁隆線を低くし、咬頭嵌合位でフリーウェイススペースを確保するようにデザインされています。そのため、側方への高負荷が避けられます。
- ・ナノハイブリッドコンポジットにより、高い耐摩耗性を実現しています。



# SR Phonares® II

インプラント時代の人工歯 – SR フォナレス II

## 製品内容

### SR フォナレス II 前歯

上顎前歯 18 形態  
下顎前歯 6 形態



### SR フォナレス II Typ

上顎臼歯 3 形態  
下顎臼歯 3 形態



### SR フォナレス II Lingual

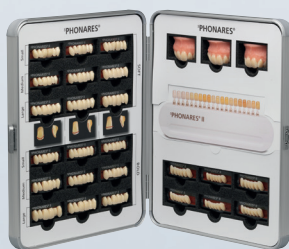
上顎臼歯 3 形態  
下顎臼歯 3 形態



## シェード

各形態に下記のシェードがあります。

BL4, A1, A2, A3, A3.5 ※左記以外のシェードはお取寄せ品となります。



### フォナレス II フォームセクター

鼻幅を測ることで、簡単にサイズの選択ができます。

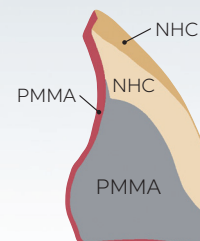
### モールドチャート

SR フォナレス II がセットされた、実物の形態見本です(シェード：A2)。

### フォナレス II キャビネット

専用の収納キャビネットです。

試験結果	方法	唇側面	デンチン	舌側面 / 歯頸部	単位
曲げ強度	ISO 10477	> 100	> 120	> 120	MPa
弾性係数	ISO 10477	> 3800	> 4200	> 3000	MPa
鋼球押し込み硬度	ISO 2039-1	> 200	> 200	> 170	MPa
吸水度	ISO 10477	< 36	< 34	< 26	μg/mm <sup>3</sup>
溶解度	ISO 10477	< 0.8	< 0.1	< 0.1	μg/mm <sup>3</sup>
ビッカース硬度 HV 0.5/30 当社規定による		> 240	> 240	> 190	MPa



一般的名称：硬質レジン歯 / 販売名：SR フォナレス II / 認証番号：224AGBZX00060000 / 管理医療機器

製造販売元

Ivoclar Vivadent 株式会社  
〒113-0033 東京都文京区本郷1-28-24  
TEL: 03-6801-1301 FAX: 03-5844-3657  
www.ivoclarvivadent.jp  
info.japan@ivoclarvivadent.com

VR25P03B06

ivoclar