

# Programat® CS6



## Sinterofen-Zubehör

Das ideale Zubehör für Ihren Programat® CS6

### Sinterofen-Temperaturkontrollset Starter-Kit

627380

Das Temperaturkontrollset Starter-Kit umfasst alle notwendigen Komponenten, die zur Überprüfung und Kalibration der Sinter-Temperatur im Programat CS6 erforderlich sind.



### Programat® Kalibrationsmesshilfe

752035

Die Programat Kalibrationsmesshilfe unterstützt den Anwender beim Messen der Kontrollringe, um ein verlässliches Messergebnis als Basis für die Ofenkalibration zu erhalten.



### Sinterofen Temperaturkontrollset UTH (880 °C) (Nachfüllpackung)

688632

10 Sinterringe zur Überprüfung der genauen Kristallisations-Temperatur des Programat CS6.



### Sinterofen-Temperaturkontrollset MTH (1500 °C) (Nachfüllpackung)

627398

10 Sinterringe zur Überprüfung der genauen Sinter-Temperatur des Programat CS6.



### Programat® WLAN-Kit

655949

Dient der drahtlosen Datenübertragung.



Symbolbild

# Programat® CS6



## Sinterofen-Zubehör

Das ideale Zubehör für Ihren Programat® CS6

### Pinzettenhalter Programat® CS6

747590

Der Pinzettenhalter kann am Gehäuse des Programat CS6 fixiert werden und erlaubt die bequeme Ablage der Pinzette.



### Pinzette Programat® CS6

749897

Die spezielle Pinzette mit den Keramikspitzen dient der Bestückung des Ofens.



### Objektplatte Programat® CS6

746379

Die Objektplatte des Programat CS6 dient zur Platzierung von Restaurationen im Brennraum aber auch zur Abkühlung von Zirkonrestaurationen ausserhalb der Brennkammer.



### Digital Shade Assistant Starter Kit

679917

Das Digital Shade Assistant Starter Kit wurde speziell für den Einstieg in die digitale Zahnfarbbestimmung entwickelt und beinhaltet alle Komponenten, welche vom Anwender benötigt werden. Der Digital Shade Assistant Holder dient zur Aufnahme der Farbschlüsselzähne.

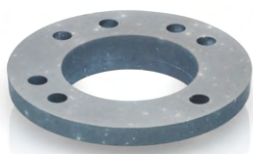
**Lieferform:**  
3 Digital Shade Assistant Holder  
1 A-D-Farbschlüssel



### IPS Speed Tray

746355

Der IPS Speed Tray wird für die Kristallisations- und Glasurprogramme des Programat CS6 benötigt.



### Digital Shade Assistant Holder Kit

679916

Der Digital Shade Assistant Holder dient zur Aufnahme der Farbschlüsselzähne für die DSA-Funktion.

**Lieferform:**  
2 Digital Shade Assistant Holder

